

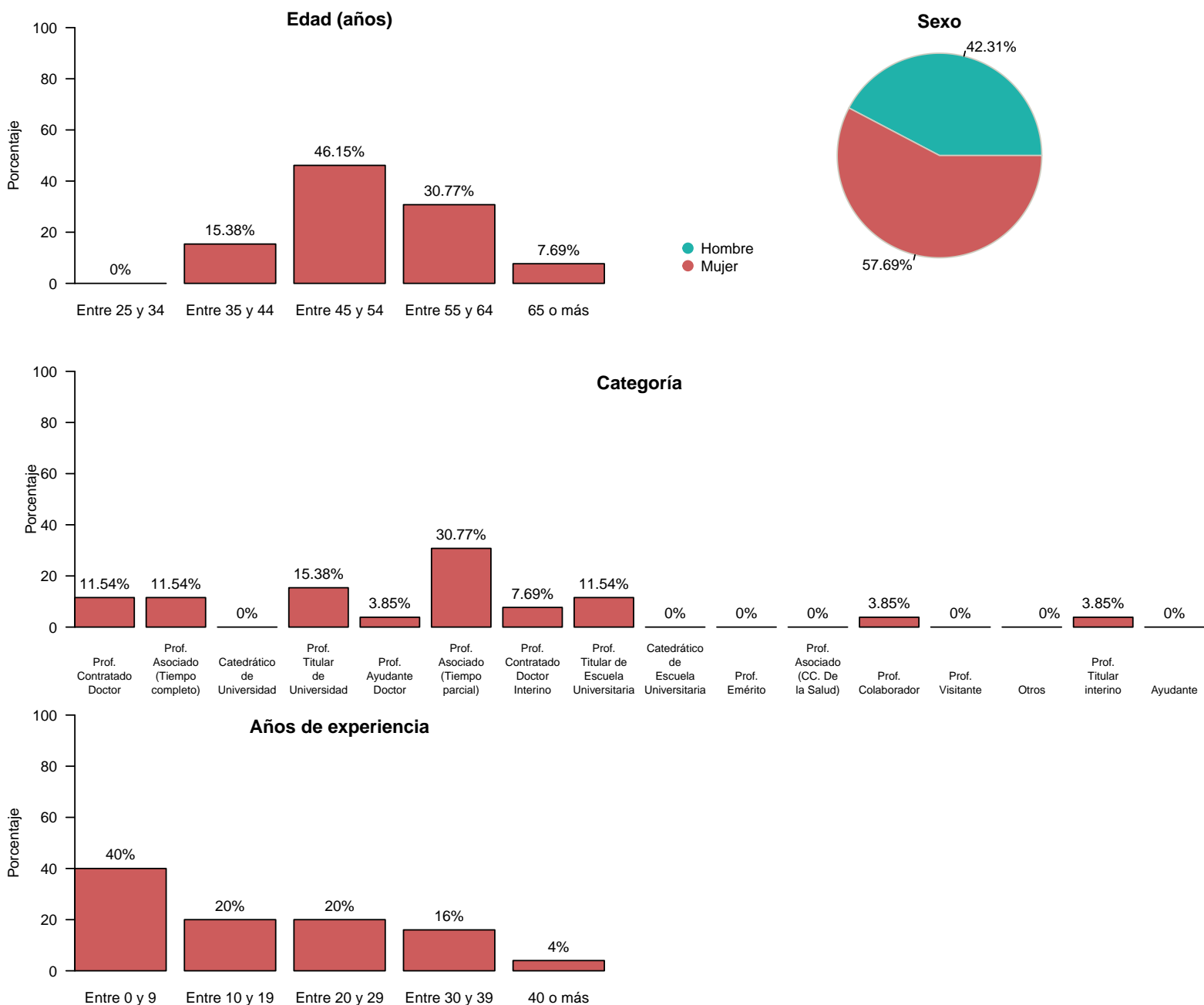
## Resultados de las Encuestas de Satisfacción de PDI (2019-2020)

### Facultad de Trabajo Social

### G. en Trabajo Social

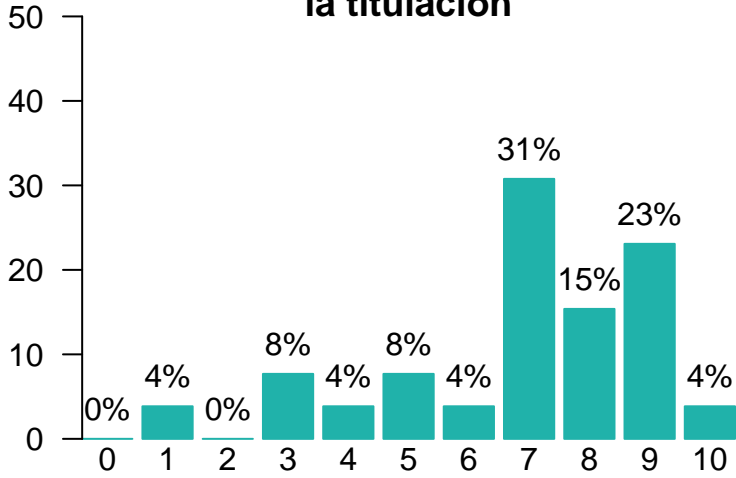
#### Características de la muestra

Total de encuestados: 26



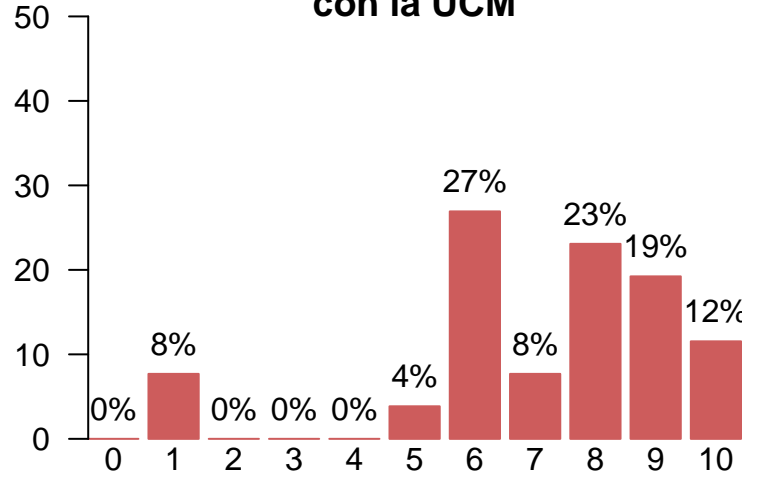
Satisfacción global con la titulación y con la UCM

**Satisfacción global con la titulación**



Media = 6.88 | Mediana = 7.00 | Desv. típ. = 2.21

**Satisfacción global con la UCM**



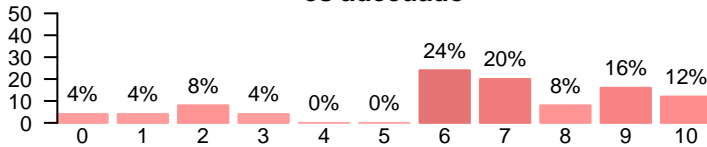
Media = 7.15 | Mediana = 8.00 | Desv. típ. = 2.33

Satisfacción global por características de la muestra

		Media		Mediana		Desviación típica	
		Titulación	UCM	Titulación	UCM	Titulación	UCM
Categoría	Prof. Contratado Doctor	9.00	9.33	9.0	9.0	0.000	0.577
	Prof. Asociado (Tiempo completo)	5.33	6.00	5.0	8.0	2.517	4.359
	Prof. Titular de Universidad	4.75	5.50	5.0	6.5	3.304	3.109
	Prof. Ayudante Doctor	7.00	8.00	7.0	8.0	-	-
	Prof. Asociado (Tiempo parcial)	6.88	7.50	7.0	7.5	1.458	1.512
	Prof. Contratado Doctor Interino	8.50	7.50	8.5	7.5	0.707	2.121
	Prof. Titular de Escuela Universitaria	7.00	6.67	7.0	6.0	2.000	1.155
	Prof. Colaborador	7.00	5.00	7.0	5.0	-	-
	Prof. Titular interino	10.00	10.00	10.0	10.0	-	-
Edad	Entre 35 y 44	5.75	6.00	5.5	7.0	2.75	3.559
	Entre 45 y 54	7.42	7.58	8.0	8.5	1.98	2.610
	Entre 55 y 64	6.38	6.75	7.0	6.5	2.45	1.165
	65 o más	8.00	8.50	8.0	8.5	1.41	0.707
Años de experiencia	Entre 0 y 9	6.4	7.2	7.0	8	1.90	2.530
	Entre 10 y 19	8.2	8.4	9.0	9	1.10	1.517
	Entre 20 y 29	6.6	6.0	7.0	6	2.61	3.082
	Entre 30 y 39	6.0	6.0	7.5	6	3.37	0.816
	40 o más	10.0	10.0	10.0	10	-	-

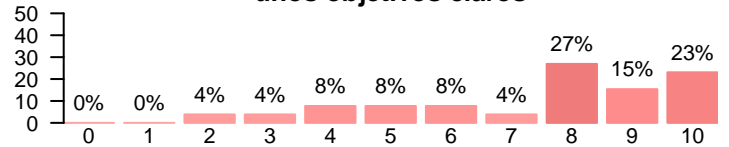
Satisfacción con la titulación

**El plan de estudios es adecuado**



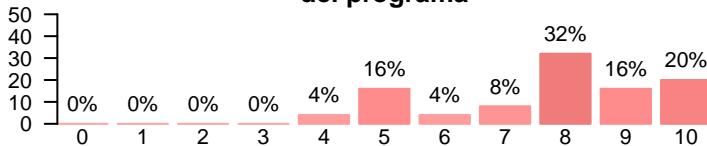
Media = 6.44 | Mediana = 7.00 | Desv. típ. = 2.84

**La titulación tiene unos objetivos claros**



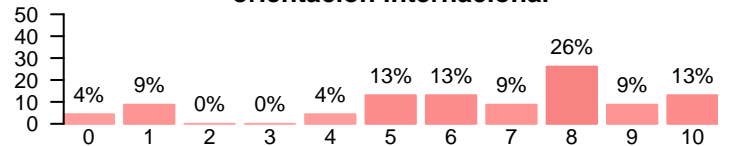
Media = 7.46 | Mediana = 8.00 | Desv. típ. = 2.37

**El cumplimiento del programa**



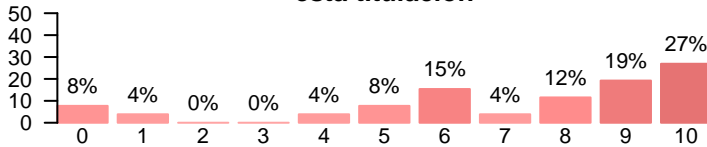
Media = 7.76 | Mediana = 8.00 | Desv. típ. = 1.83

**La titulación tiene una orientación internacional**



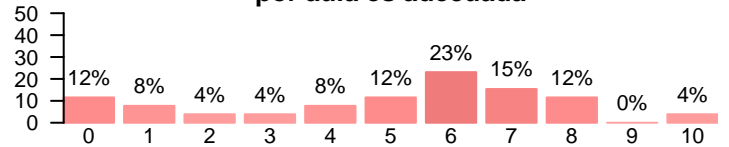
Media = 6.48 | Mediana = 7.00 | Desv. típ. = 2.86

**La coordinación de esta titulación**



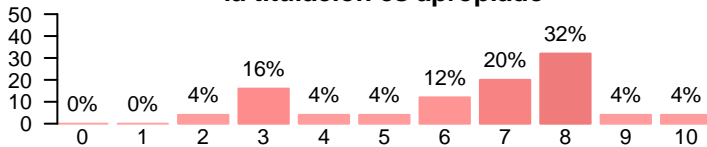
Media = 7.12 | Mediana = 8.00 | Desv. típ. = 3.10

**La cantidad de estudiantes por aula es adecuada**



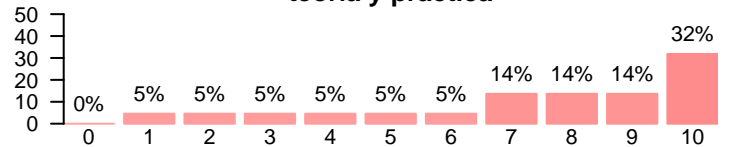
Media = 4.92 | Mediana = 6.00 | Desv. típ. = 2.80

**El nivel de dificultad de la titulación es apropiado**



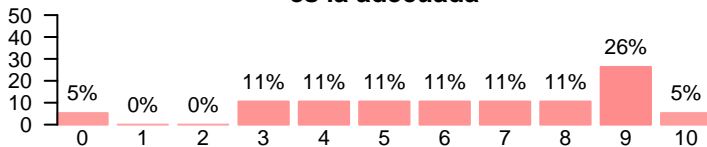
Media = 6.36 | Mediana = 7.00 | Desv. típ. = 2.20

**La titulación integra teoría y práctica**



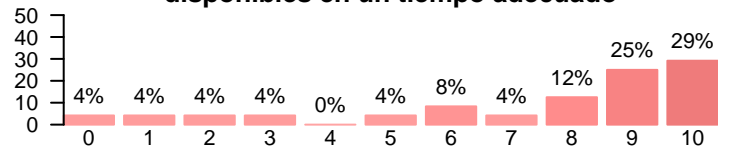
Media = 7.41 | Mediana = 8.00 | Desv. típ. = 2.81

**La relación calidad-precio es la adecuada**



Media = 6.37 | Mediana = 7.00 | Desv. típ. = 2.71

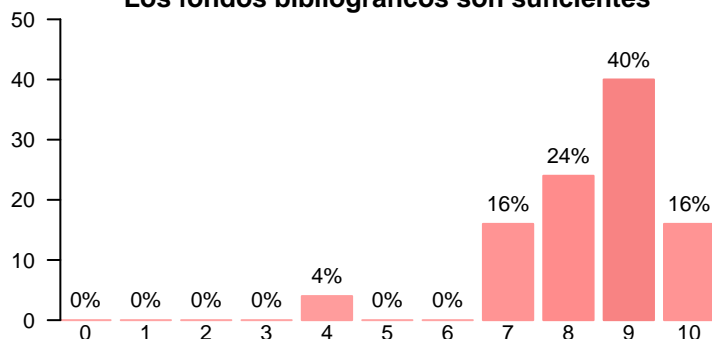
**Las calificaciones están disponibles en un tiempo adecuado**



Media = 7.42 | Mediana = 9.00 | Desv. típ. = 3.08

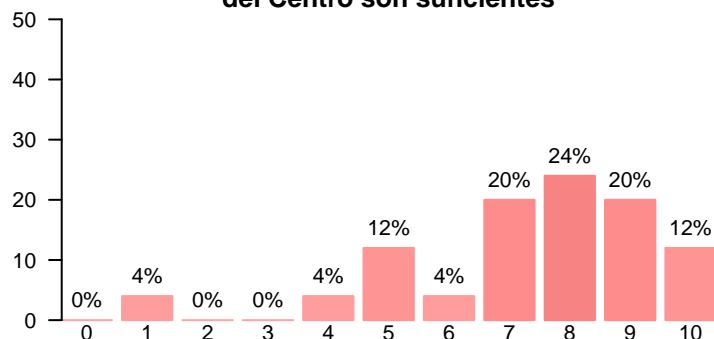
## Recursos

**Los fondos bibliográficos son suficientes**



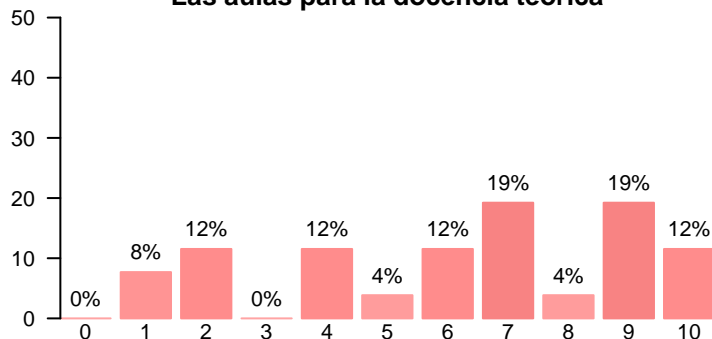
Media = 8.40 | Mediana = 9.00 | Desv. típ. = 1.32

**Los recursos administrativos del Centro son suficientes**



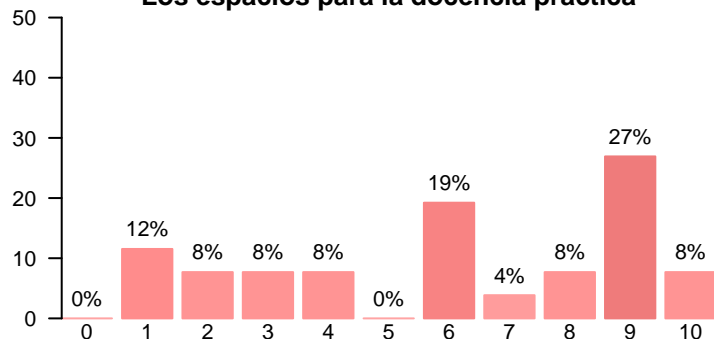
Media = 7.36 | Mediana = 8.00 | Desv. típ. = 2.12

**Las aulas para la docencia teórica**



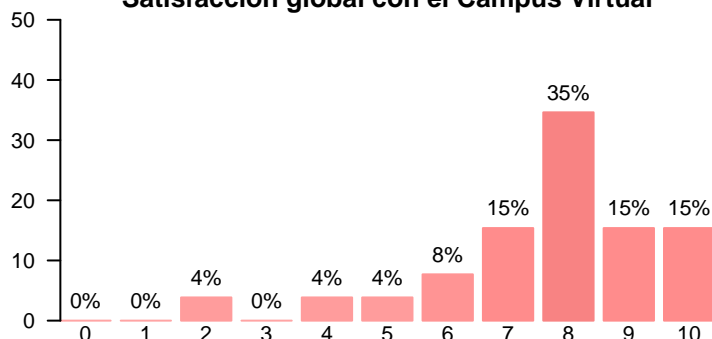
Media = 6.19 | Mediana = 7.00 | Desv. típ. = 2.91

**Los espacios para la docencia práctica**



Media = 6.04 | Mediana = 6.00 | Desv. típ. = 3.08

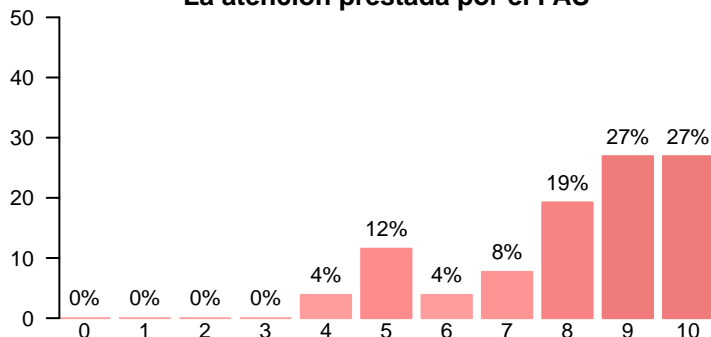
**Satisfacción global con el Campus Virtual**



Media = 7.65 | Mediana = 8.00 | Desv. típ. = 1.90

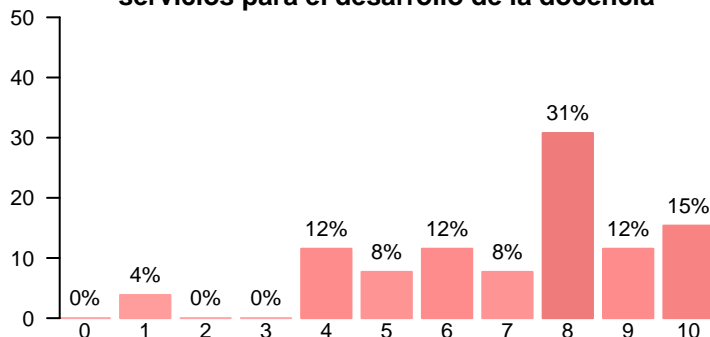
Gestión

**La atención prestada por el PAS**



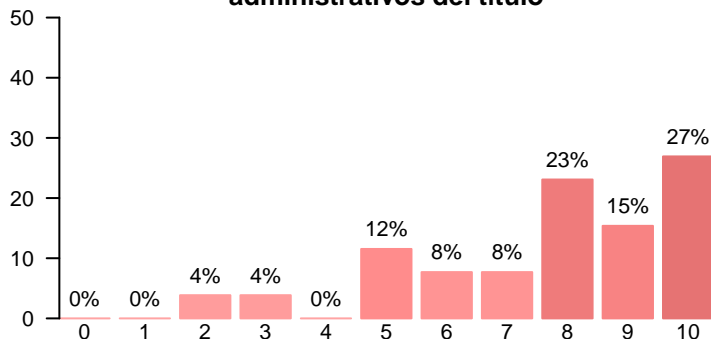
Media = 8.15 | Mediana = 9.00 | Desv. típ. = 1.83

**El apoyo técnico y logístico de los servicios para el desarrollo de la docencia**



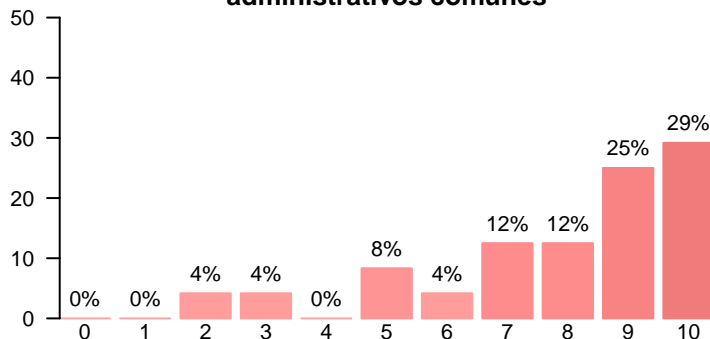
Media = 7.15 | Mediana = 8.00 | Desv. típ. = 2.27

**La gestión de los procesos administrativos del título**



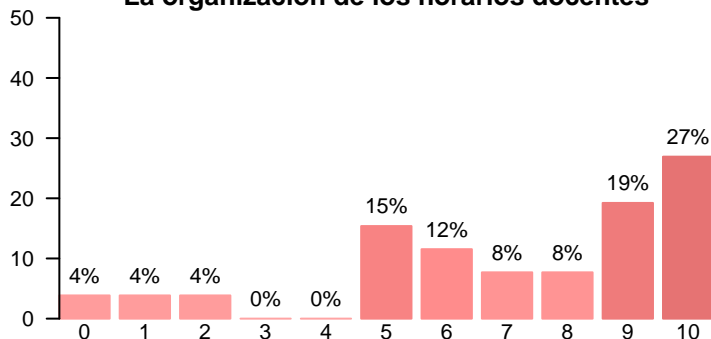
Media = 7.69 | Mediana = 8.00 | Desv. típ. = 2.26

**La gestión de los procesos administrativos comunes**



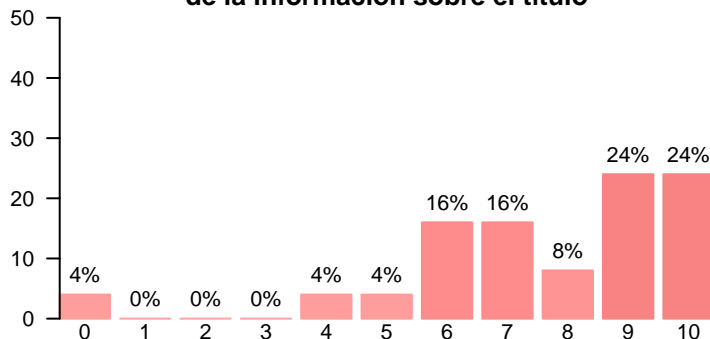
Media = 7.92 | Mediana = 9.00 | Desv. típ. = 2.28

**La organización de los horarios docentes**



Media = 7.15 | Mediana = 8.00 | Desv. típ. = 2.92

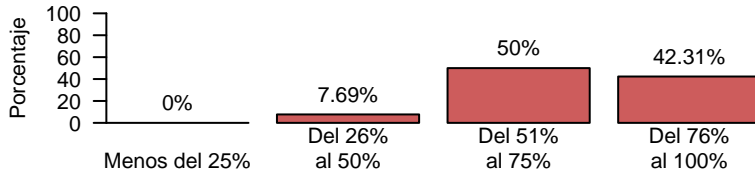
**La disponibilidad, accesibilidad y utilidad de la información sobre el título**



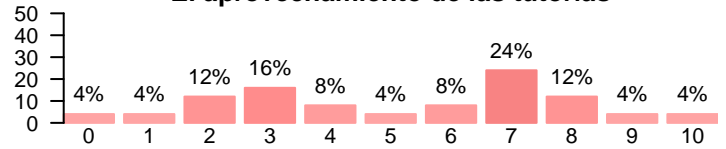
Media = 7.64 | Mediana = 8.00 | Desv. típ. = 2.38

Alumnos

**Porcentaje de asistencia aproximado**

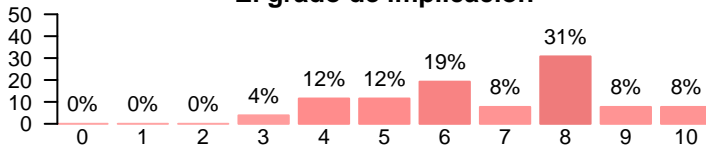


**El aprovechamiento de las tutorías**



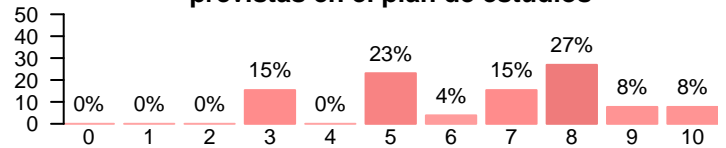
Media = 5.16 | Mediana = 6.00 | Desv. típ. = 2.73

**El grado de implicación**



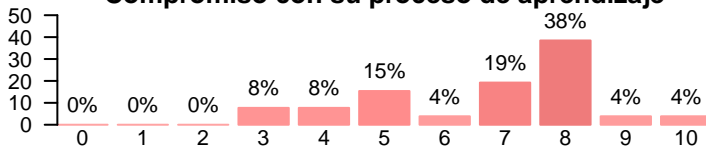
Media = 6.77 | Mediana = 7.00 | Desv. típ. = 1.92

**Adquisición de las competencias previstas en el plan de estudios**



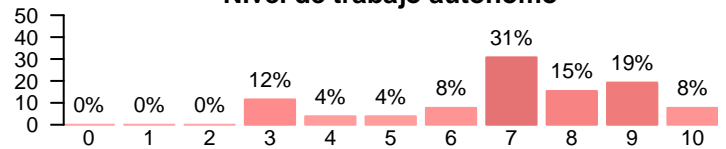
Media = 6.54 | Mediana = 7.00 | Desv. típ. = 2.16

**Compromiso con su proceso de aprendizaje**



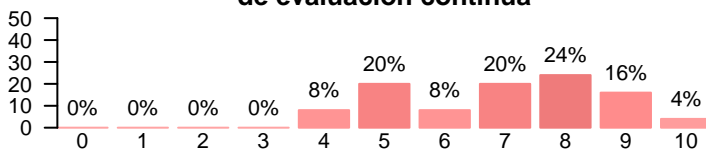
Media = 6.69 | Mediana = 7.00 | Desv. típ. = 1.87

**Nivel de trabajo autónomo**



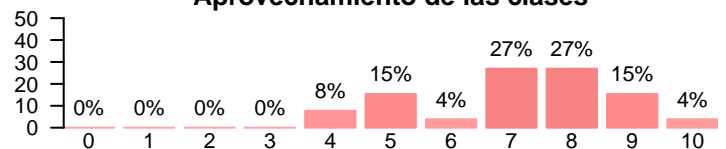
Media = 7.04 | Mediana = 7.00 | Desv. típ. = 2.05

**Implicación en los procedimientos de evaluación continua**



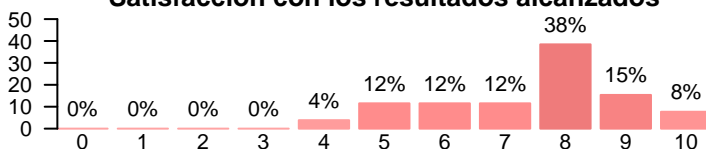
Media = 6.96 | Mediana = 7.00 | Desv. típ. = 1.72

**Aprovechamiento de las clases**



Media = 7.12 | Mediana = 7.00 | Desv. típ. = 1.63

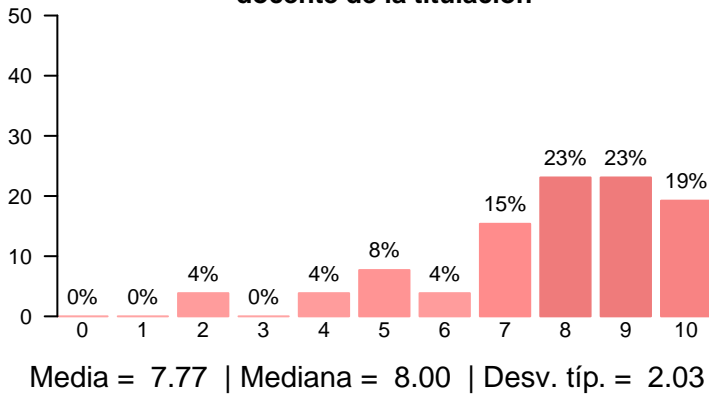
**Satisfacción con los resultados alcanzados**



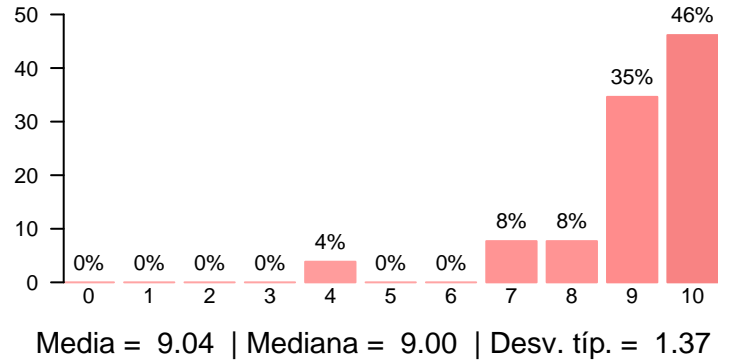
Media = 7.46 | Mediana = 8.00 | Desv. típ. = 1.58

Otros aspectos de la titulación

**Satisfacción con la actividad docente de la titulación**



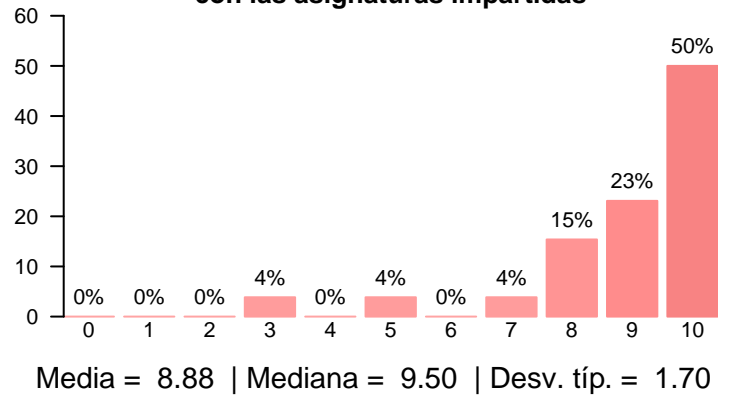
**Importancia de la titulación en la sociedad**



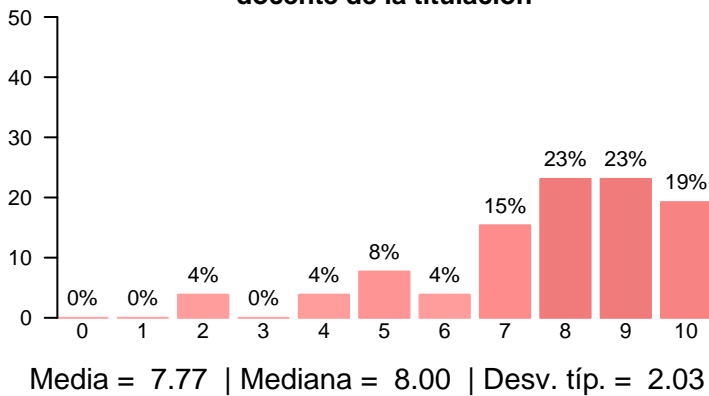
**Oferta y desarrollo de prácticas externas**

No hay datos

**Formación académica relacionada con las asignaturas impartidas**



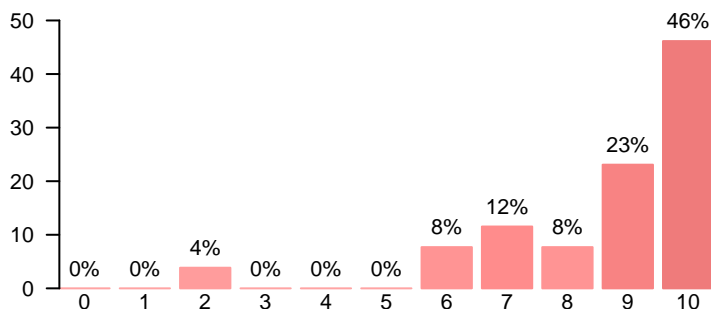
**Satisfacción con la actividad docente de la titulación**





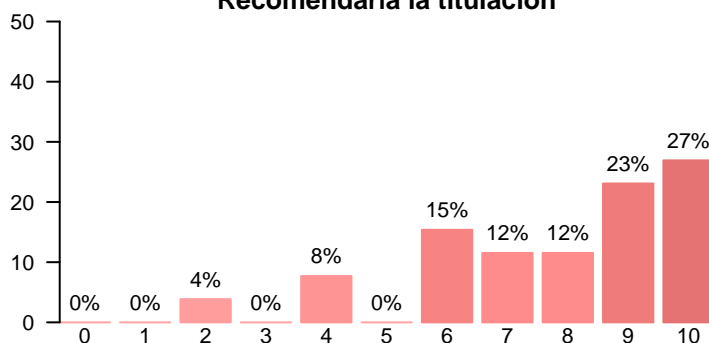
## Compromiso

**Volvería a impartir docencia en esta titulación**



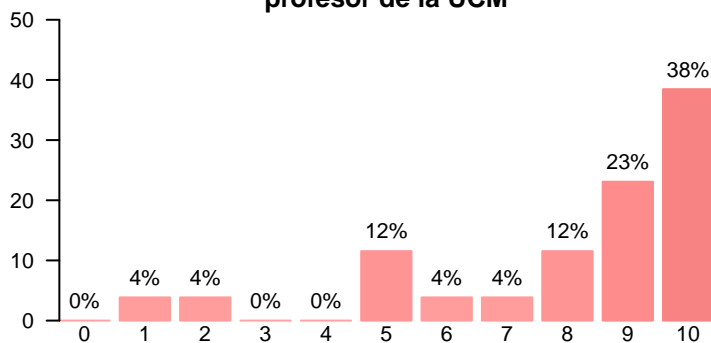
Media = 8.65 | Mediana = 9.00 | Desv. típ. = 1.90

**Recomendaría la titulación**



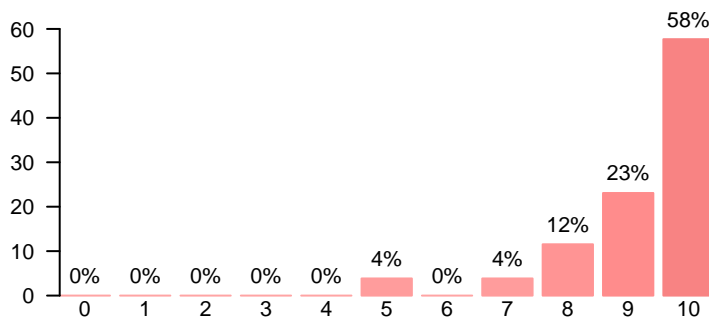
Media = 7.81 | Mediana = 8.50 | Desv. típ. = 2.19

**Orgulloso de ser profesor de la UCM**



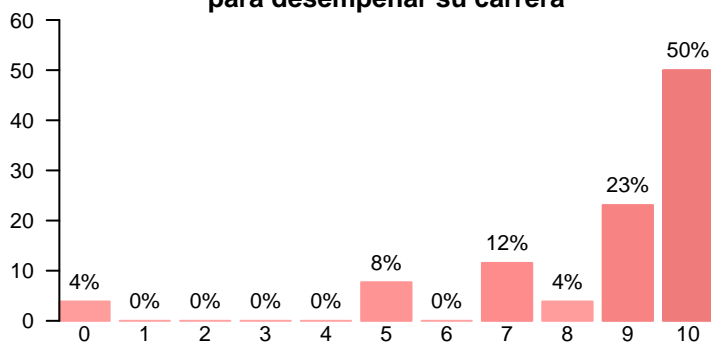
Media = 8.04 | Mediana = 9.00 | Desv. típ. = 2.55

**Volvería a trabajar como profesor universitario**



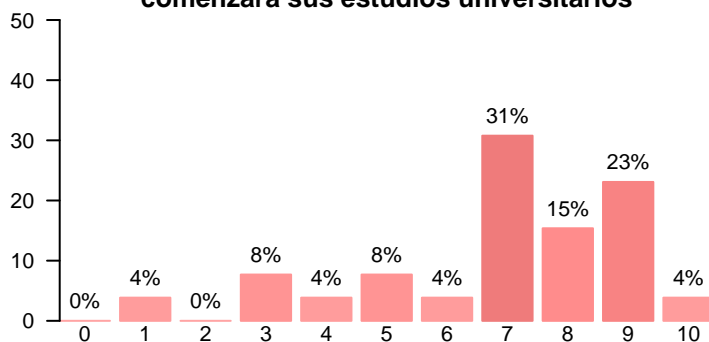
Media = 9.23 | Mediana = 10.00 | Desv. típ. = 1.21

**Volvería a elegir la misma universidad para desempeñar su carrera**



Media = 8.58 | Mediana = 9.50 | Desv. típ. = 2.32

**Recomendaría la UCM a una persona que comenzara sus estudios universitarios**



Media = 6.88 | Mediana = 7.00 | Desv. típ. = 2.21

### Compromiso

