

CURSO 21-22

FACULTAD DE TRABAJO SOCIAL

**ENCUESTA DE SATISFACCIÓN DEL DOCTORADO
PDI**



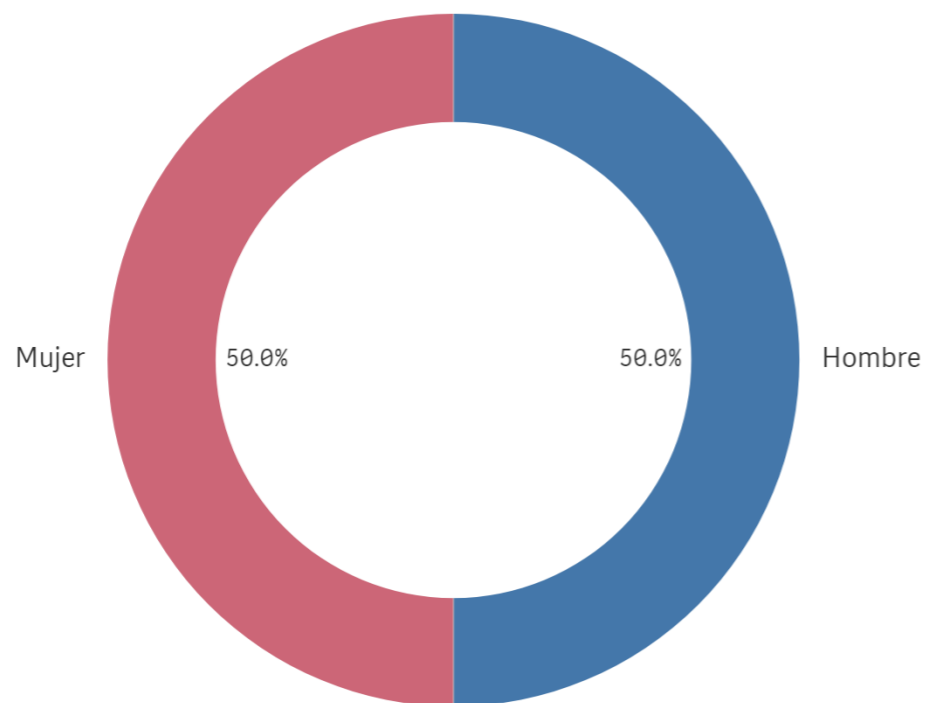
OFICINA para la CALIDAD
Vicerrectorado de Calidad
UNIVERSIDAD COMPLUTENSE DE MADRID

CURSO: 2021-22

TITULACIÓN: DOF. TRABAJO SOCIAL

CENTRO: FACULTAD DE TRABAJO SOCIAL

Género



■ Hombre ■ Mujer

Población N

-

%_Participación

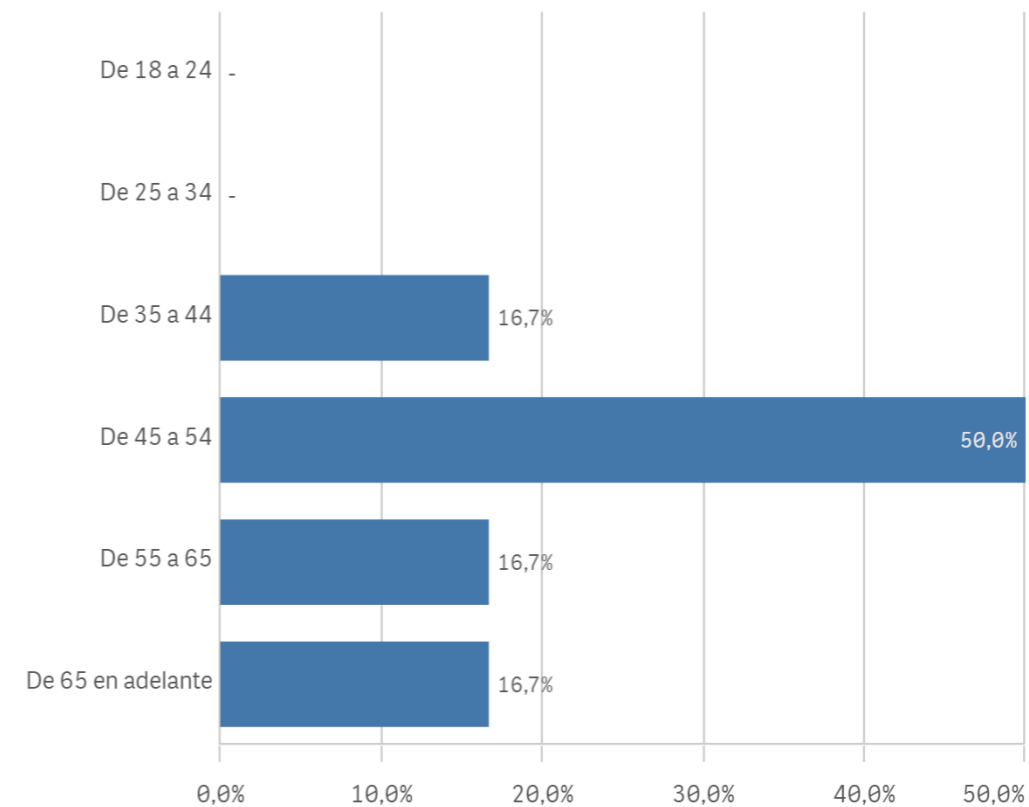
-

Participación n

6

Edad (años)

(%) Porcentaje por franjas



Edad media (años)

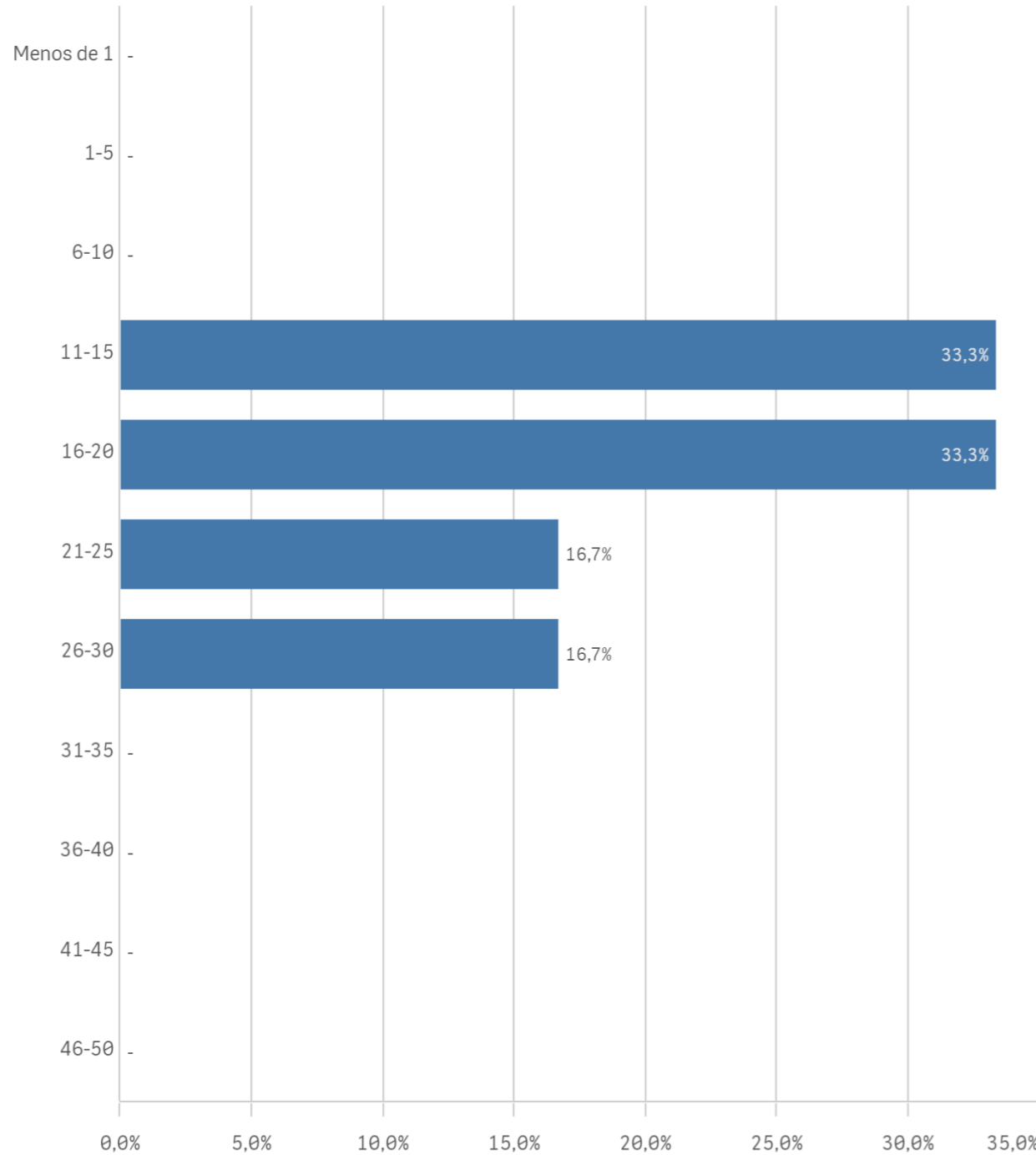
53,8

Des. Típica

10,6

Experiencia docente (años)

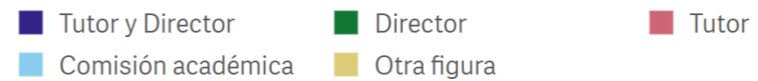
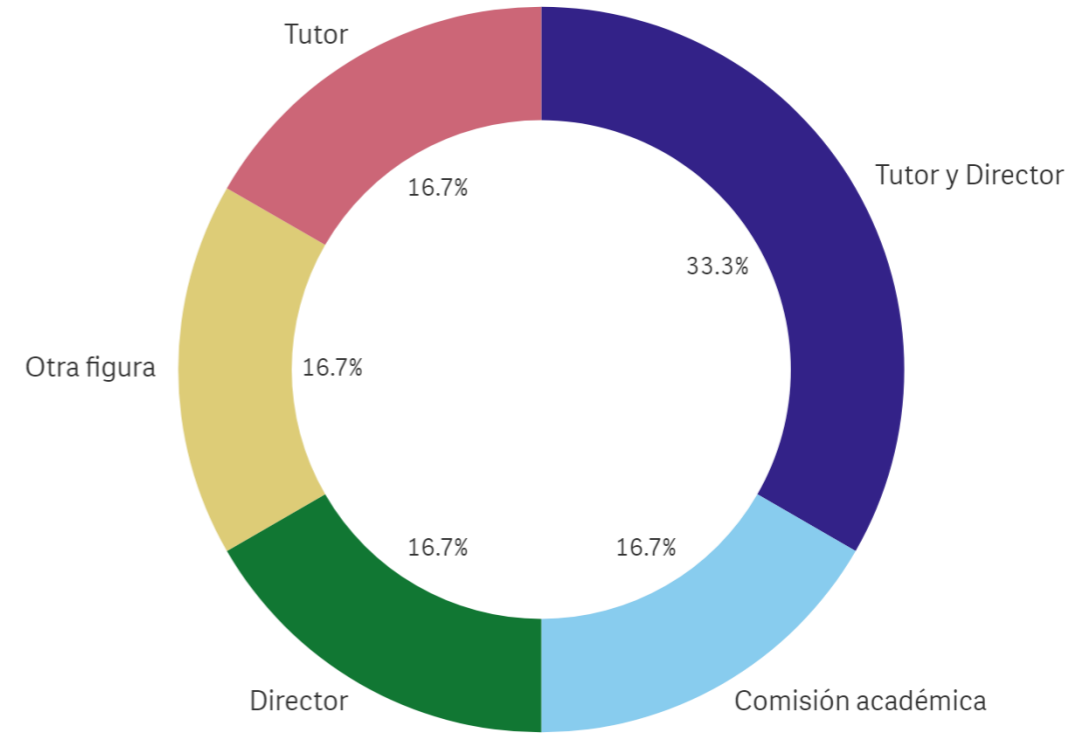
(%) Porcentaje por franjas



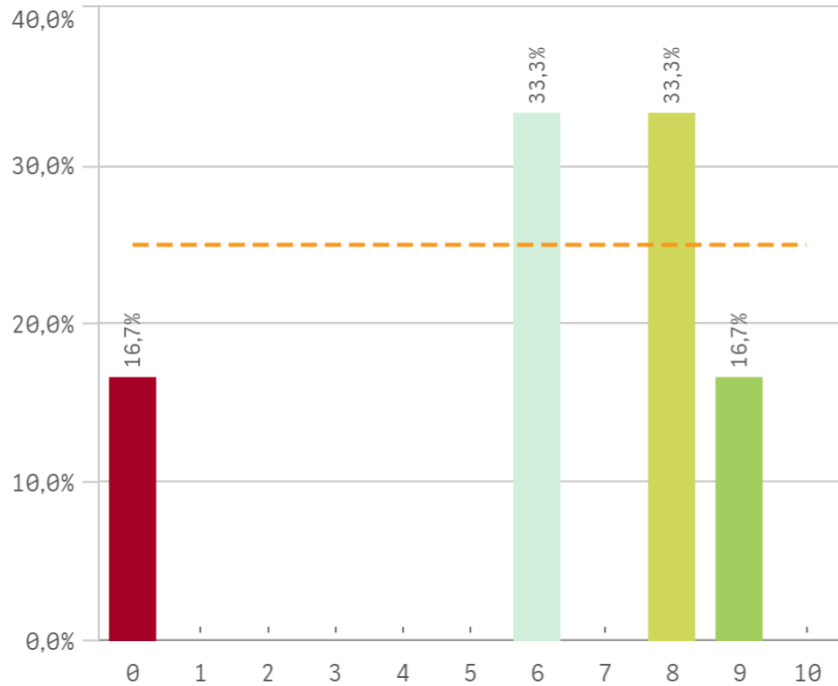
Participa en el doctorado



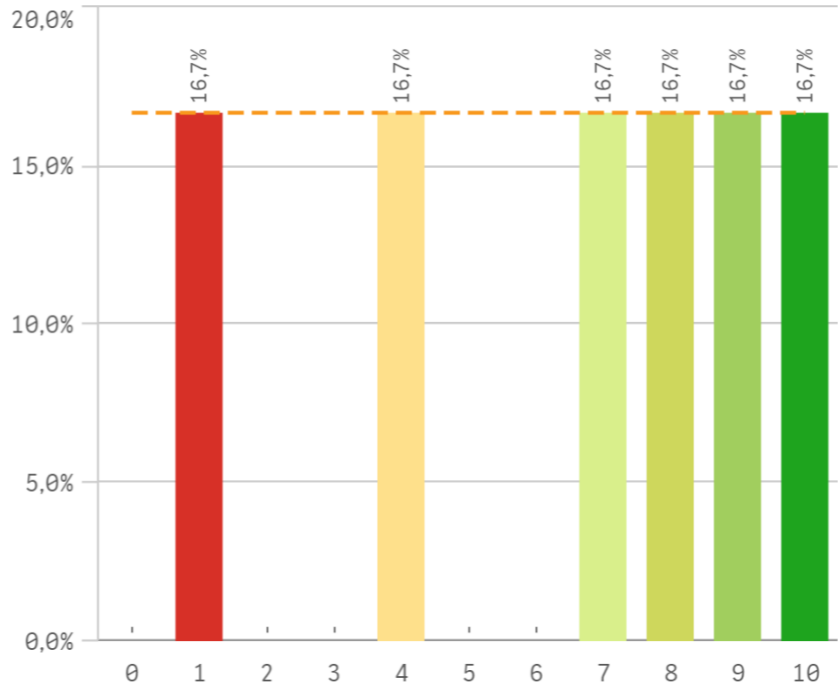
Rol en el doctorado



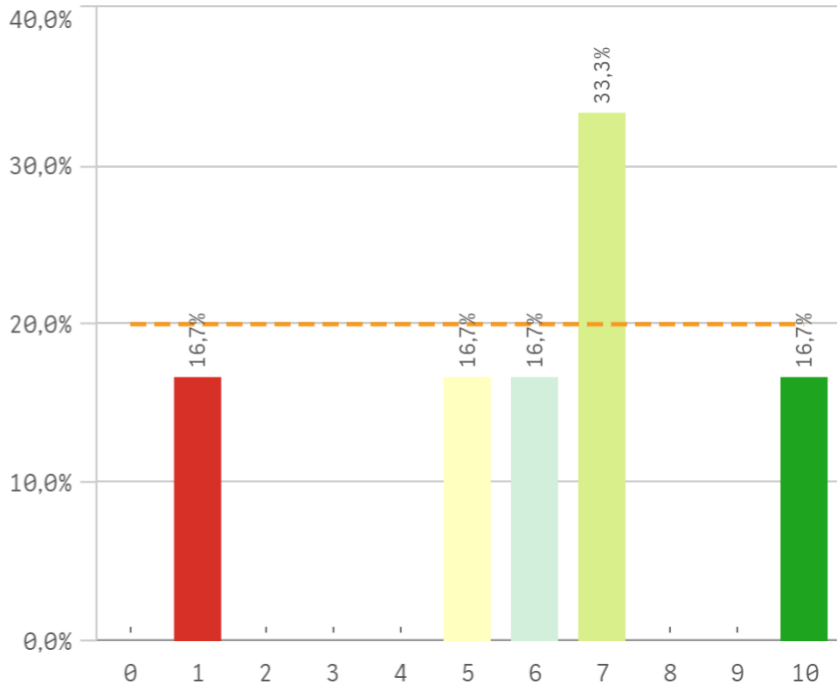
Cantidad de actividades formativas



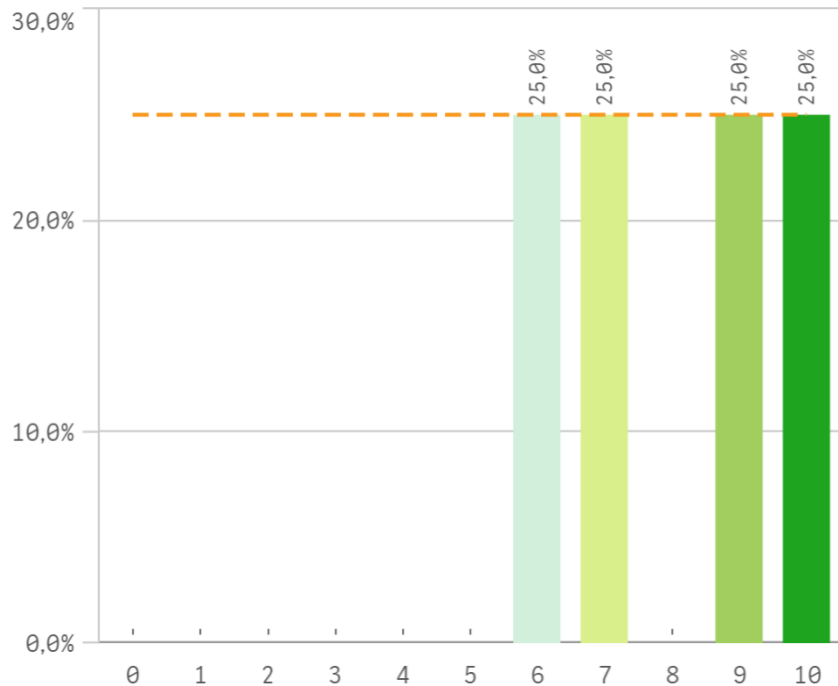
Control de las actividades formativas



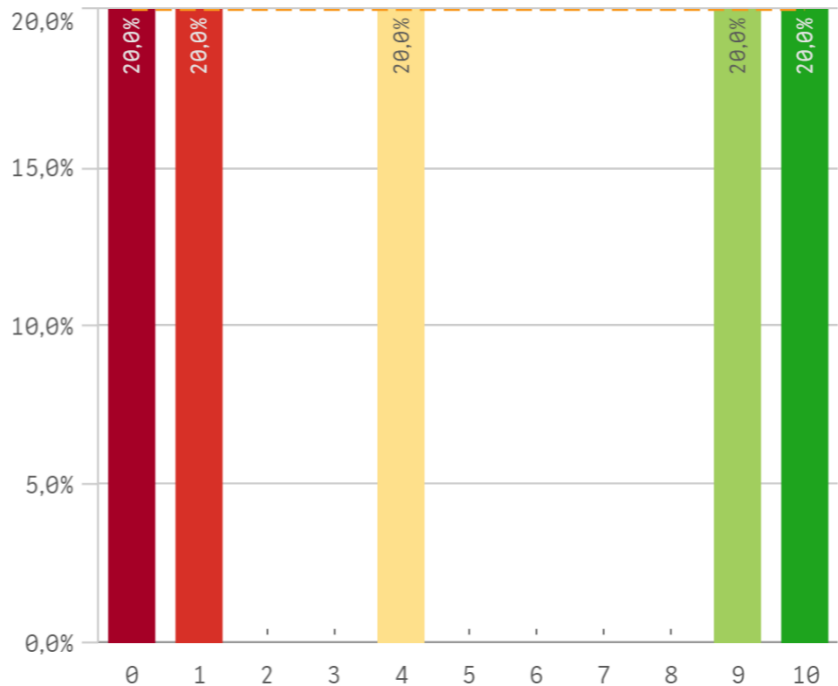
Procedimiento de evaluación anual



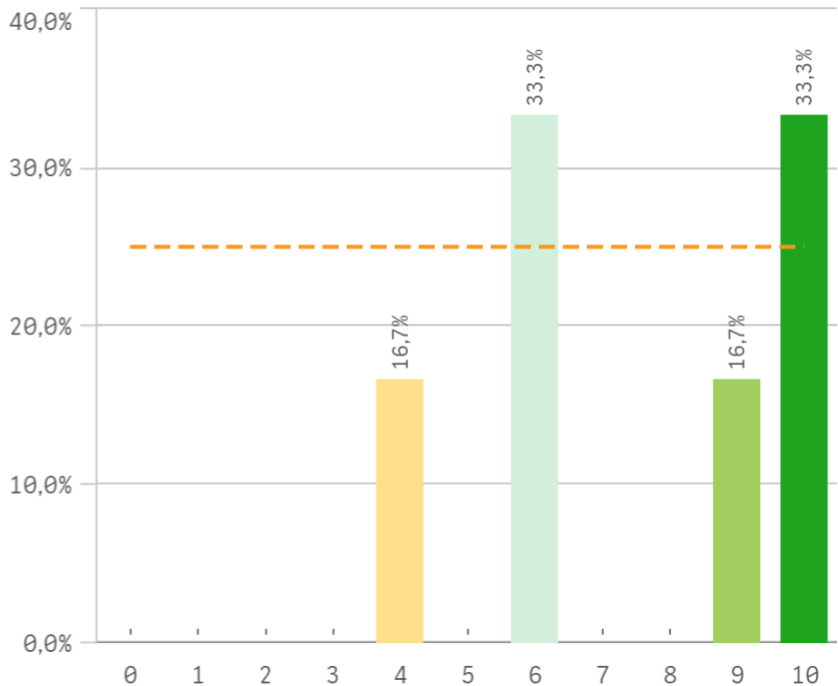
Información disponible del programa



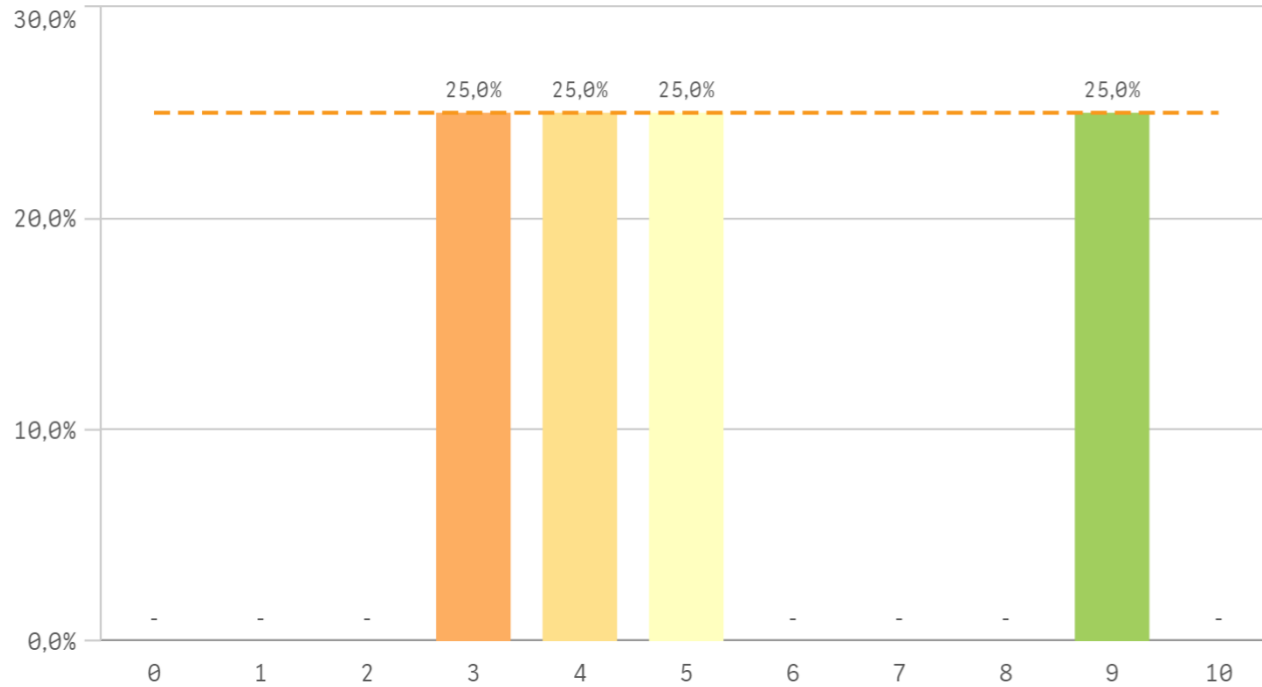
Recursos y materiales disponibles



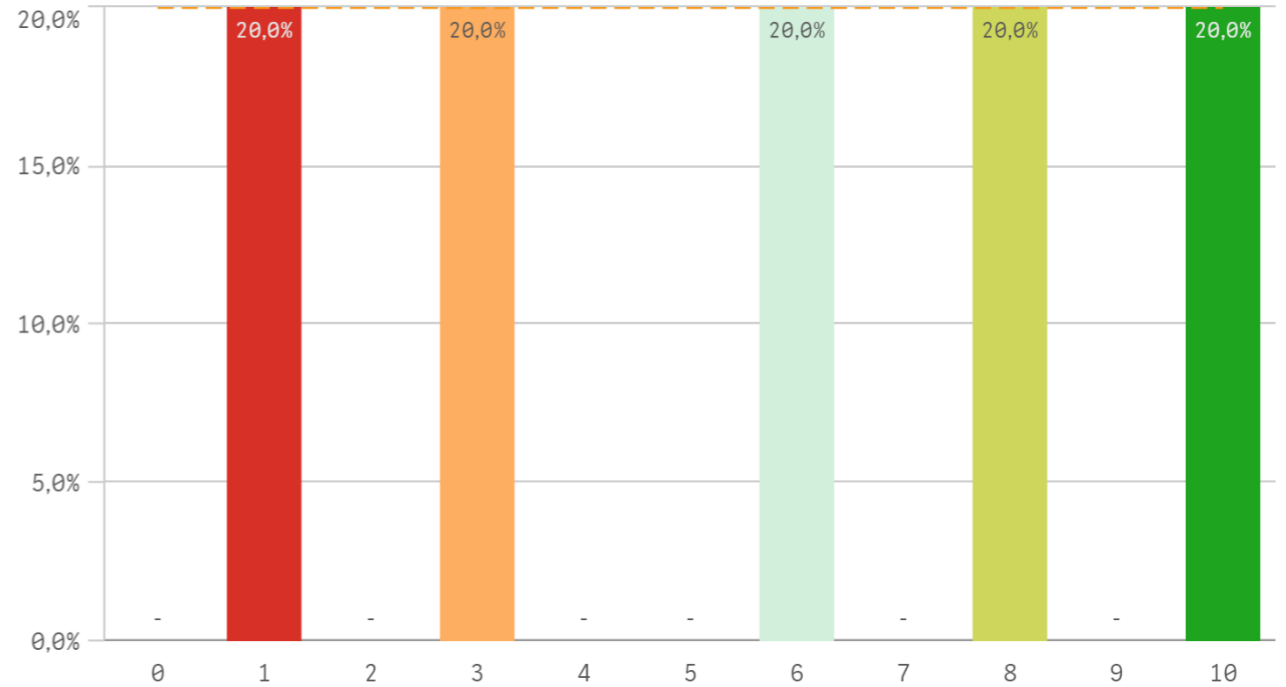
Trabajo desempeñado en el programa



Mecanismos de coordinacion

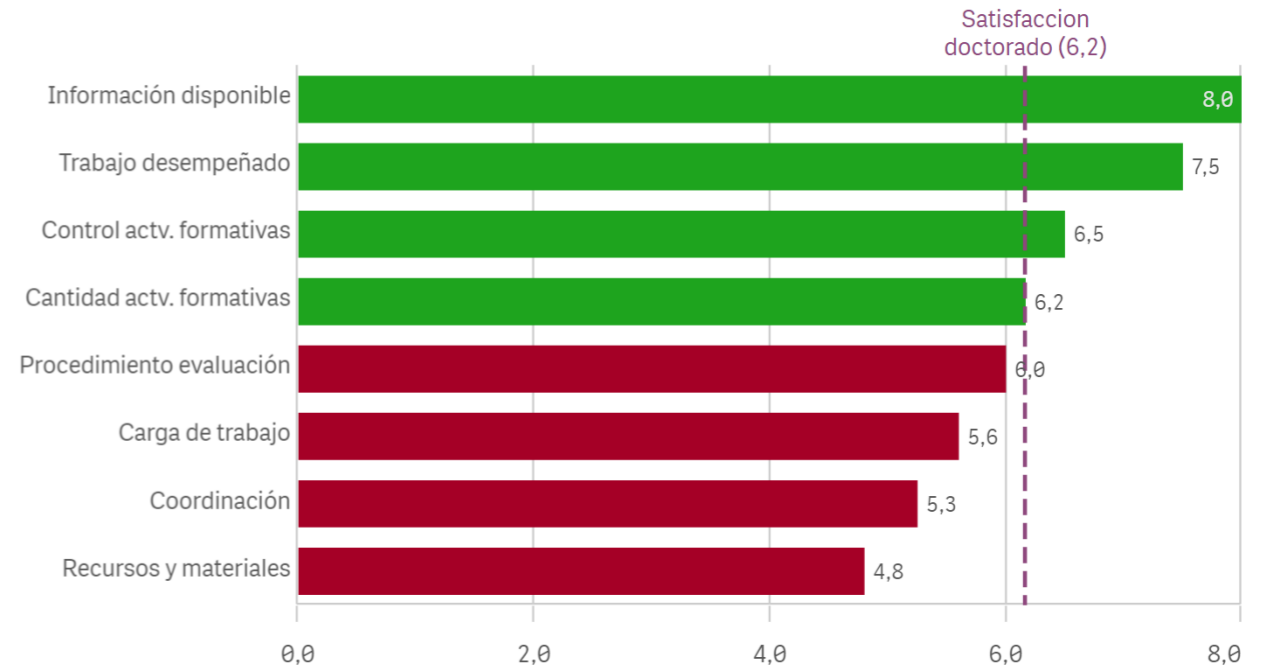


Carga de trabajo del programa



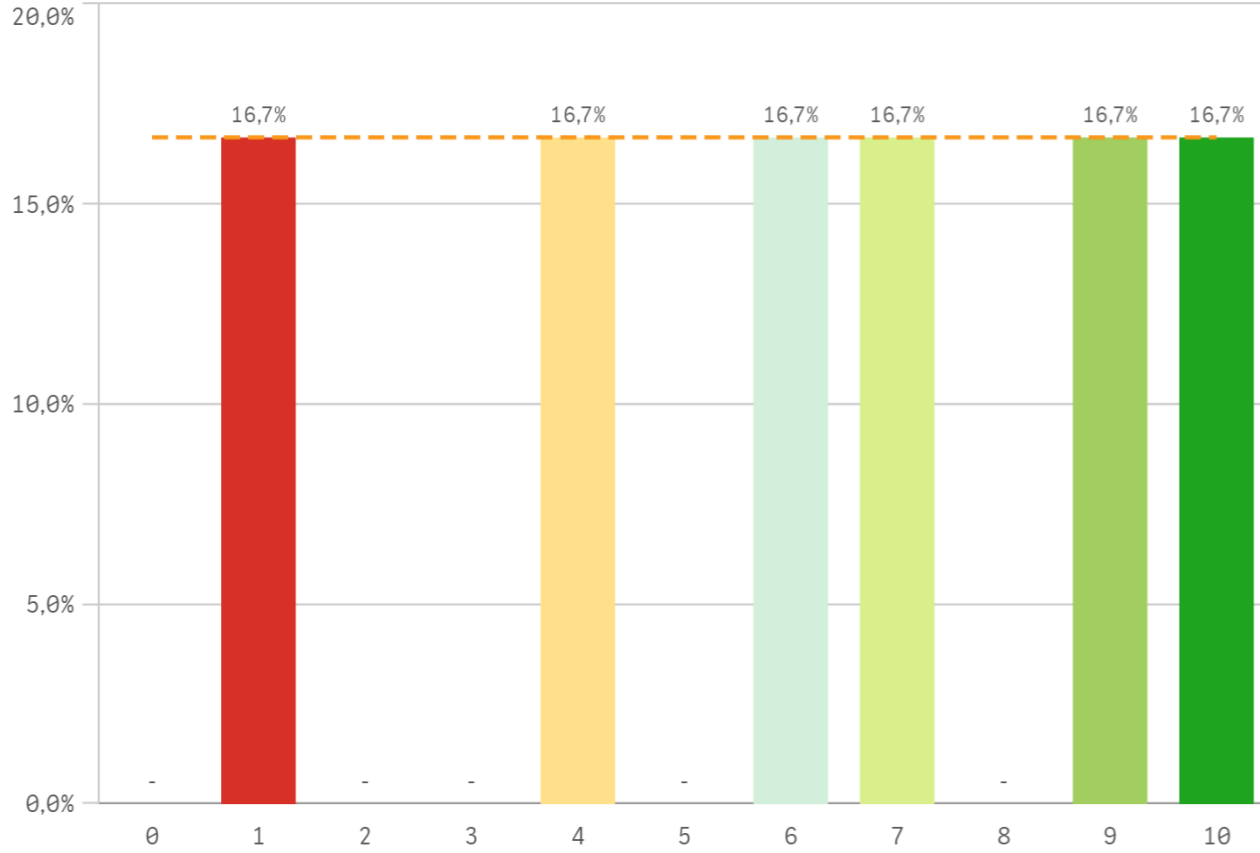
Aspectos del doctorado	Q	Media	Desv. típica	Mediana	Moda
Información disponible		8,0	1,8	8,0	-
Trabajo desempeñado		7,5	2,5	7,5	-
Control actv. formativas		6,5	3,4	7,5	-
Cantidad actv. formativas		6,2	3,3	7,0	-
Procedimiento evaluación		6,0	3,0	6,5	7,0
Carga de trabajo		5,6	3,6	6,0	-
Coordinación		5,3	2,6	4,5	-
Recursos y materiales		4,8	4,5	4,0	-

Fortalezas y debilidades

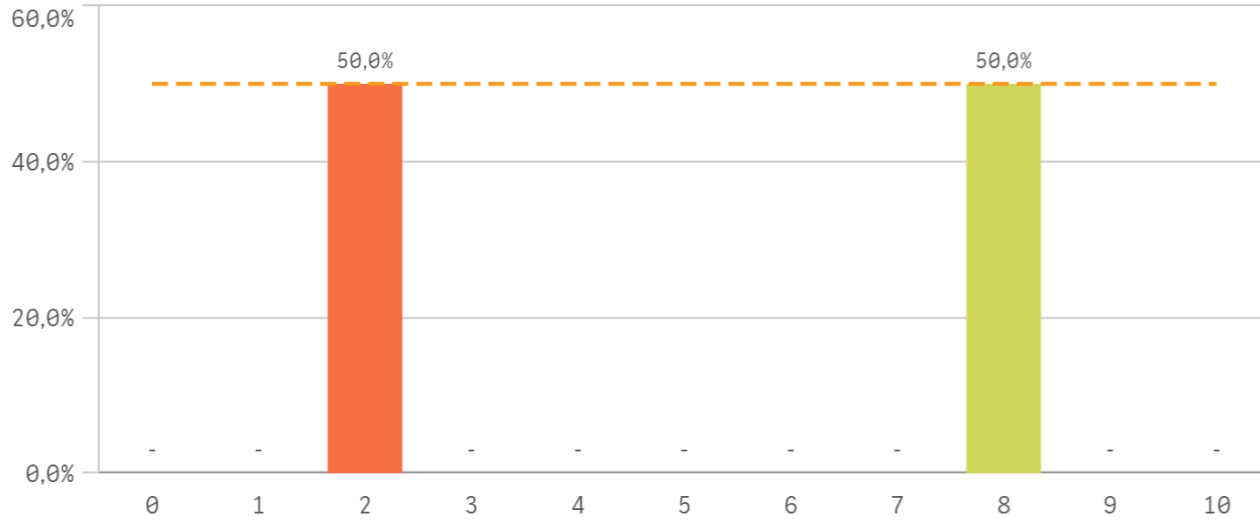


Centro	Observaciones
TRABAJO SOCIAL	El programa de doctorado en Trabajo Social requiere de una reforma en profundidad que garantice que se alcanzan los objetivos académicos del mismo. Es un programa obsoleto, con líneas de investigación genéricas y que no se adapta al ámbito de la investigación en Trabajo Social. El claustro debe ser renovado y se deben definir actividades formativas adecuadas. Además, es el único programa de doctorado de la UCM en el que el coordinador no cumple los criterios establecidos en la normativa.
TRABAJO SOCIAL	En el programa de Doctorado en Trabajo Social hasta este momento no se han establecido correctos canales de información por parte de la anterior coordinación, espero que ahora con el cambio de cordinación se mejoren muchos de los procesos que hasta ahora no han funcionado correctamente.
TRABAJO SOCIAL	Respondo para el programa de trabajo social: Más recursos, reconocimiento de créditos, redefinición del programa a tiempo -lleva años sin hacerse y está vinculado a un máster de investigación extinguido-, articular mejor las actividades formativas y que las imparta profesorado del programa , cumplimiento con los requisitos por parte de la coordinación (vinculación con el área, sexenios y tesis dirigidas), mejor captación de talento, fomento de las tesis por artículos. No se han concretado posibilidades de internacionalización muy relevantes. Sería conveniente ir a un doctorado Inter universitario e internacional y es posible.
TRABAJO SOCIAL	Se deberían organizar seminarios entre las/os doctorandos sobre los avances de las tesis con algunos profesores para que de la puesta en común de los conocimientos y habilidades surgiera una mirada diferente sobre las dificultades con que se encuentra el/la doctoranda cuando trabaja sola, de modo que saliera fortalecido y animado el grupo para seguir adelante.

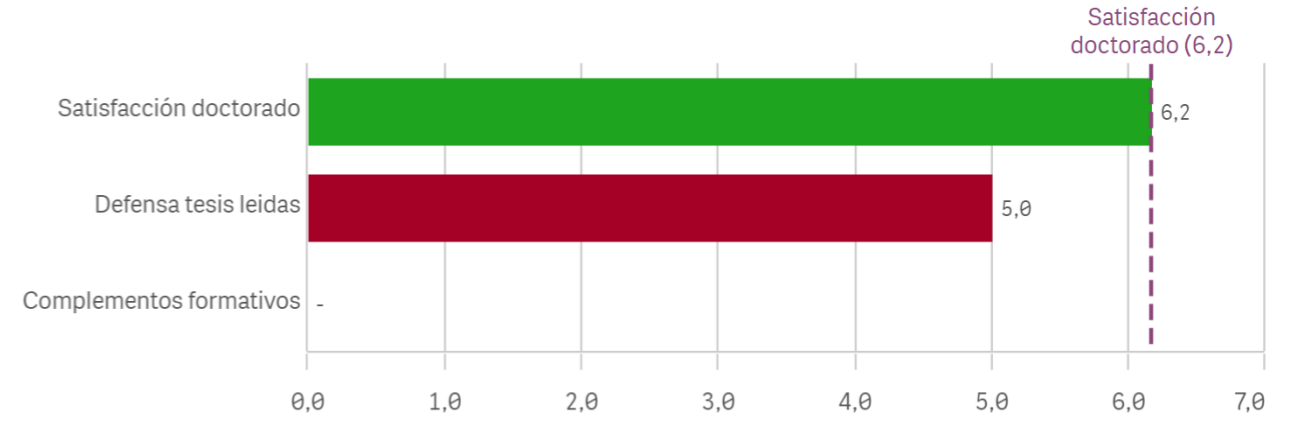
Satisfacción doctorado



Presentación y defensa de la tesis leídas



Fortalezas y debilidades

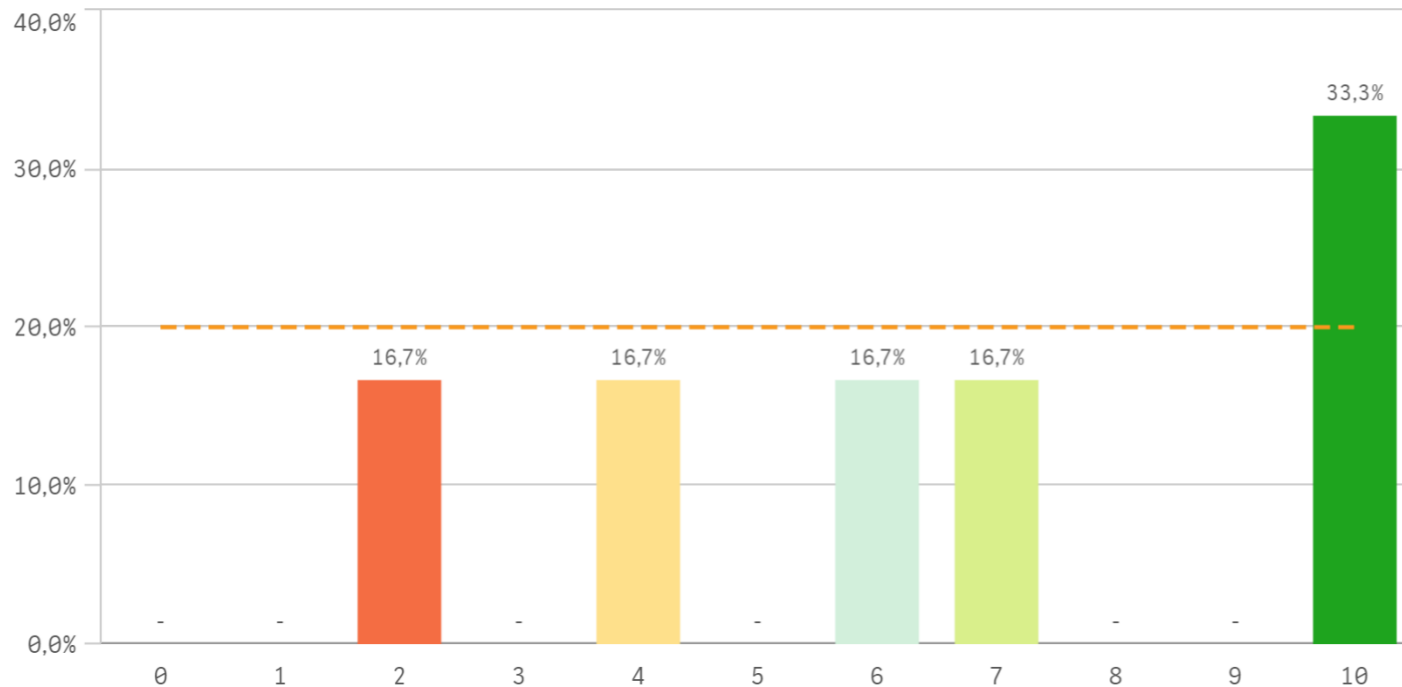


Satisfacción del doctorado	Q	Media	Desv. típica	Mediana	Moda
Satisfacción doctorado		6,2	3,3	6,5	-
Defensa tesis leídas		5,0	4,2	5,0	-
Complementos formativos		-	-	-	-

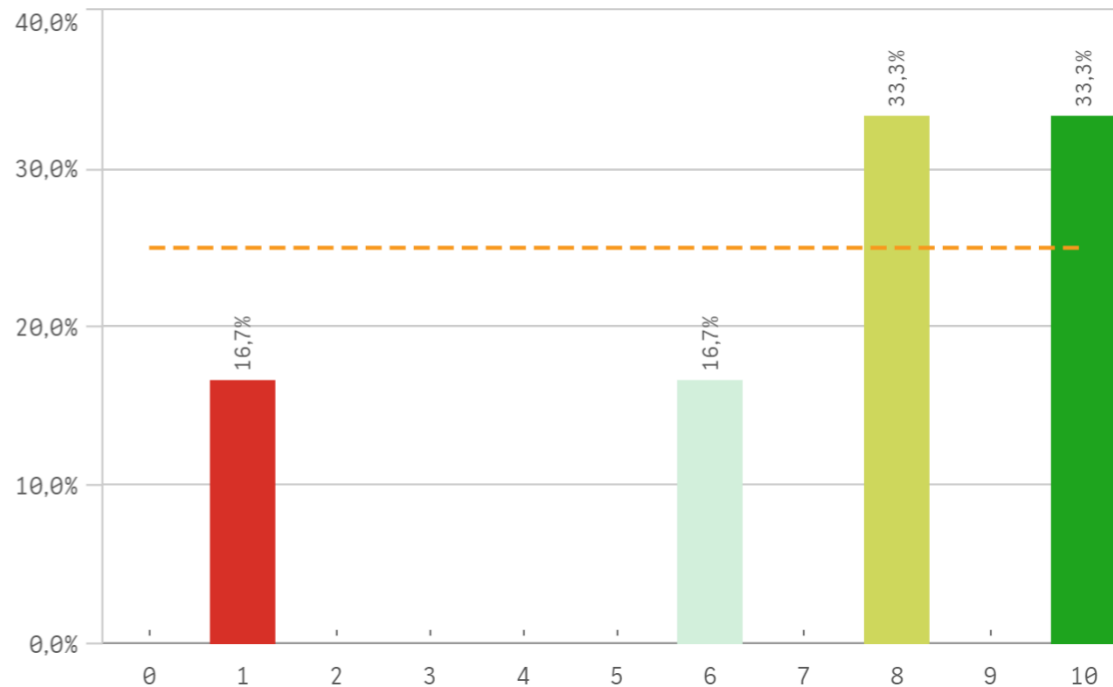
Realización de los complementos de formación

El gráfico no se muestra porque solo contiene valores indefinidos.

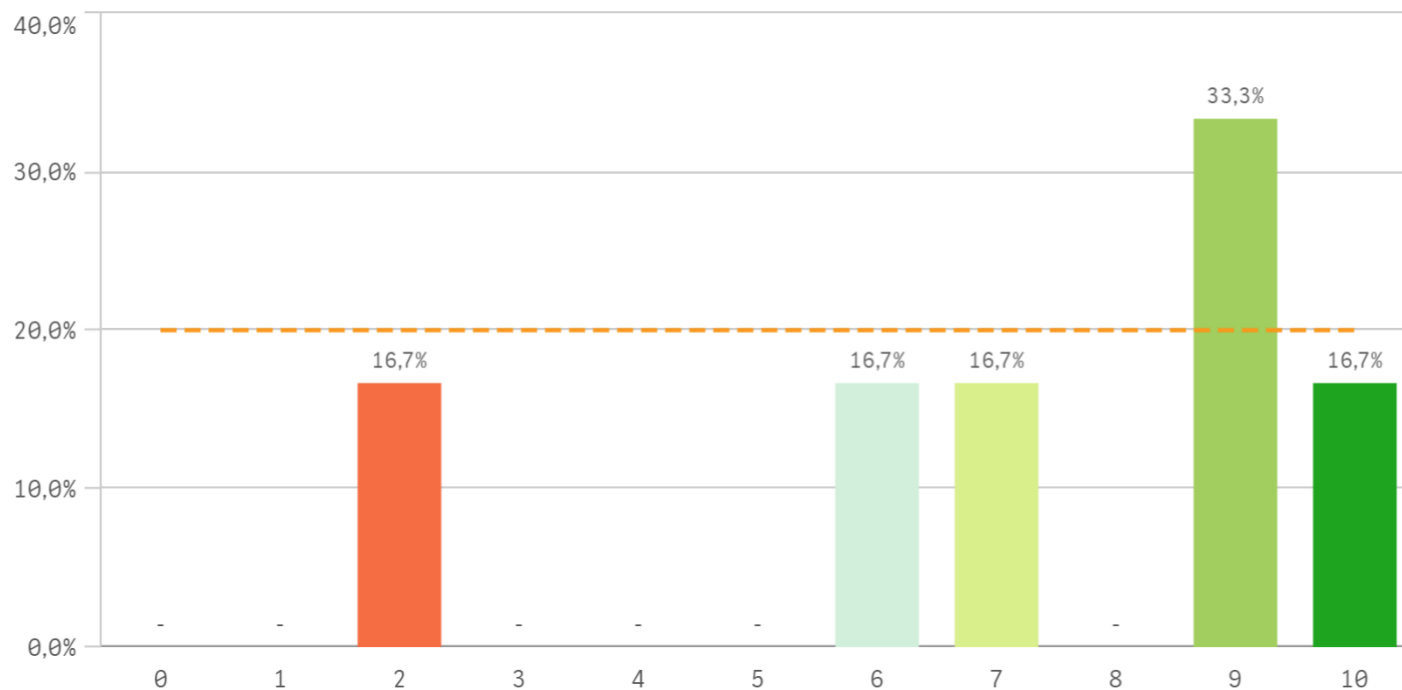
Recomendar estudios de doctorado (preinscripción)



Volver a participar en el programa de doctorado (fidelidad)



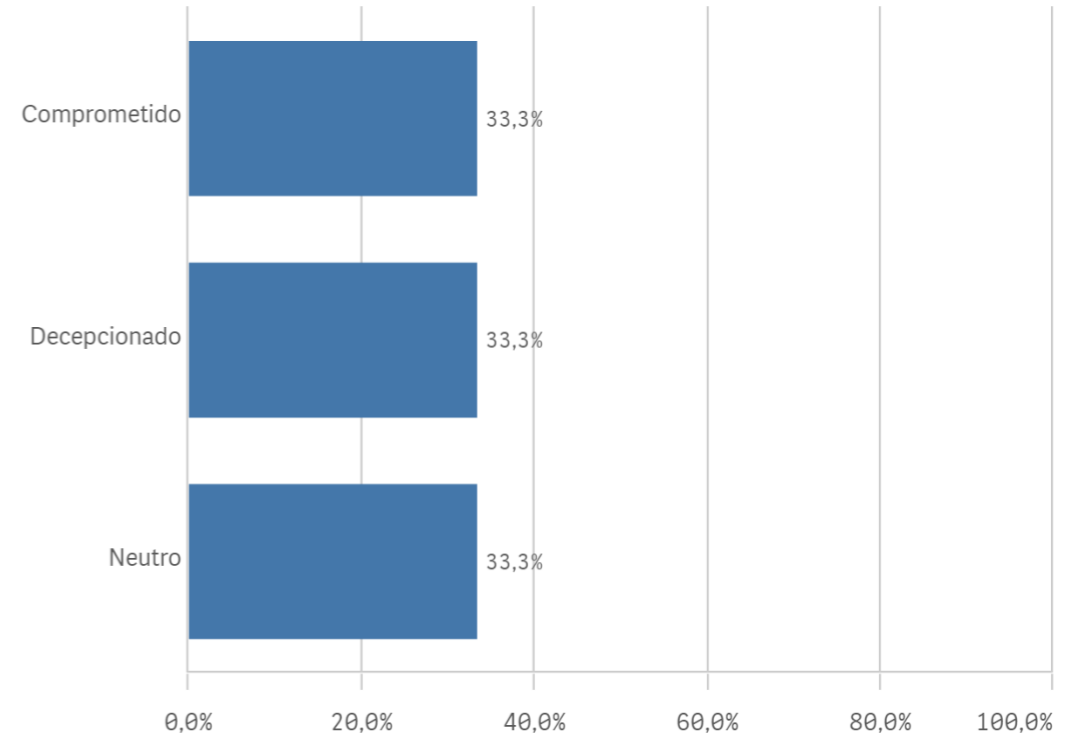
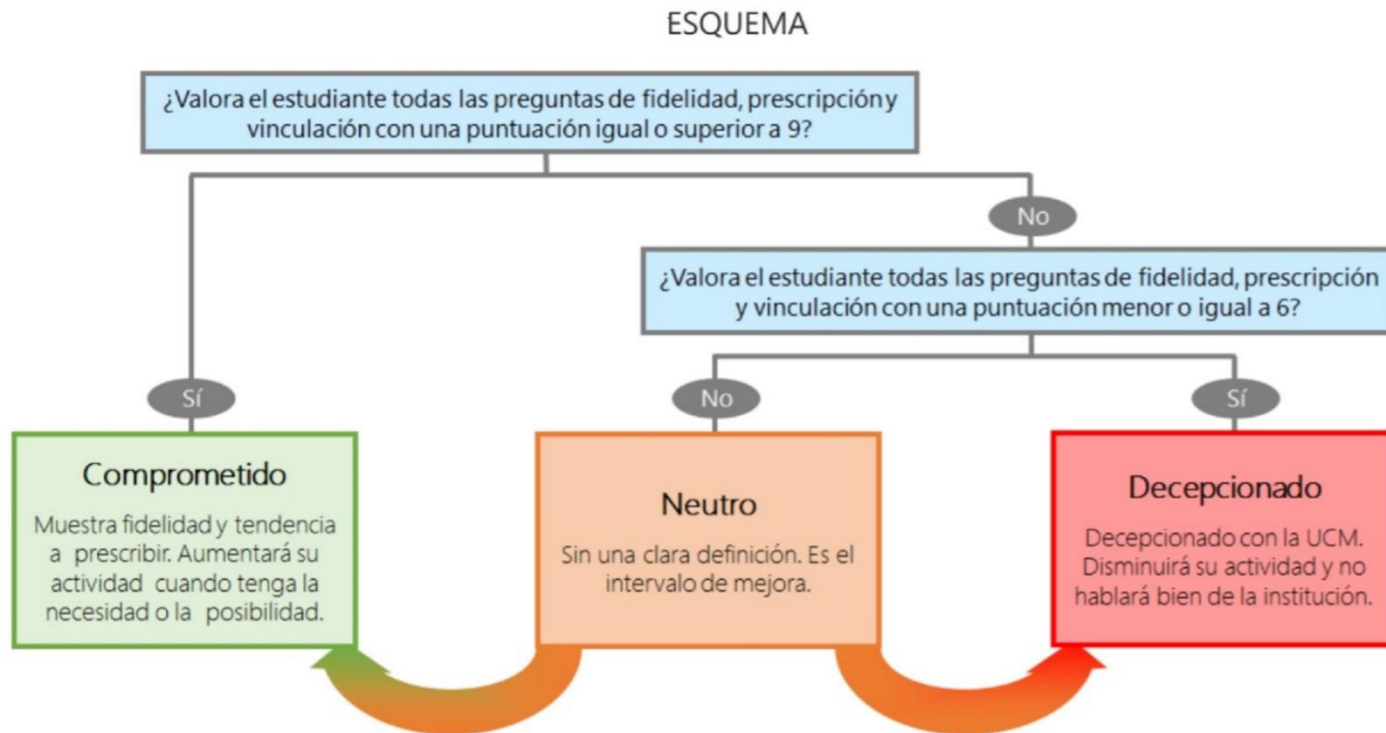
Seguir participando en el programa de doctorado (vinculación)



Compromiso	Media	Desv. típica	Medi...	Moda
Seguir participando en el programa de doctorado	7,2	3,4	8,0	-
Recomendar estudios de doctorado	6,5	3,2	6,5	10,0
Volver a participar en el programa de doctorado	7,2	2,9	8,0	9,0

Construcción y significado del valor "compromiso":

- * Estudiante comprometido: valora con 9 o más puntos todas las preguntas de fidelidad, prescripción y vinculación.
- * Estudiante neutro: la puntuación que otorga a todas las preguntas de fidelidad, prescripción y vinculación están entre 6 y 9.
- * Estudiante decepcionado: valora con 6 o menos puntos todas las preguntas de fidelidad, prescripción y vinculación.



Aspectos del doctorado	Q	Media	Satisfacción del doctorado	Q	Media
Información disponible		8,0	Satisfacción doctorado		6,2
Trabajo desempeñado		7,5	Defensa tesis leídas		5,0
Control actv. formativas		6,5	Complementos formativos		-
Cantidad actv. formativas		6,2			
Procedimiento evaluación		6,0			
Carga de trabajo		5,6			
Coordinación		5,3			
Recursos y materiales		4,8			
			Compromiso	Q	Media
			Recomendar estudios de doctorado		6,5
			Seguir participando en el programa de doctorado		7,2
			Volver a participar en el programa de doctorado		7,2