

**CURSO 22-23**

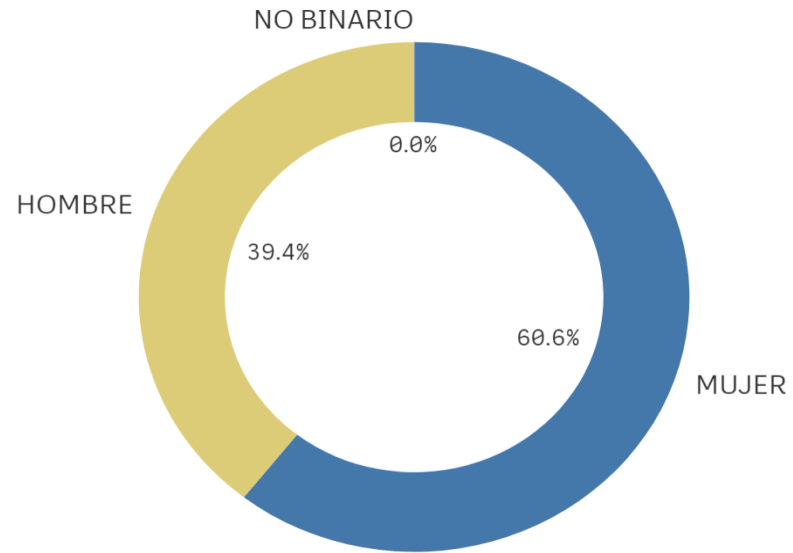
**Facultad de Trabajo Social**

**Máster Oficial en Trabajo Social comunitario, gestión y  
evaluación de servicios sociales**

**ENCUESTAS DE SATISFACCIÓN**

**EGRESADOS**

### Genero

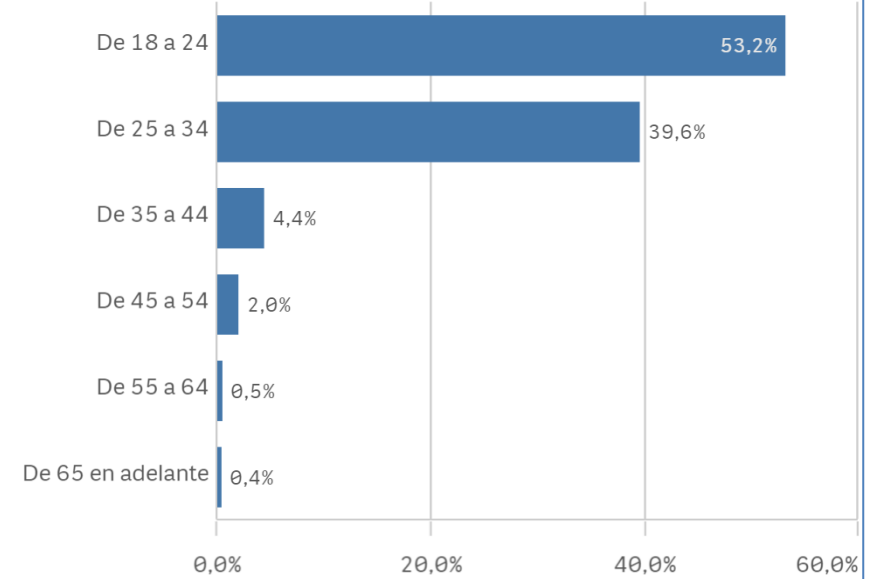


■ MUJER ■ HOMBRE ■ NO BINARIO

Población N	%_Participacion	Participación n
65.562	8,9%	5.866

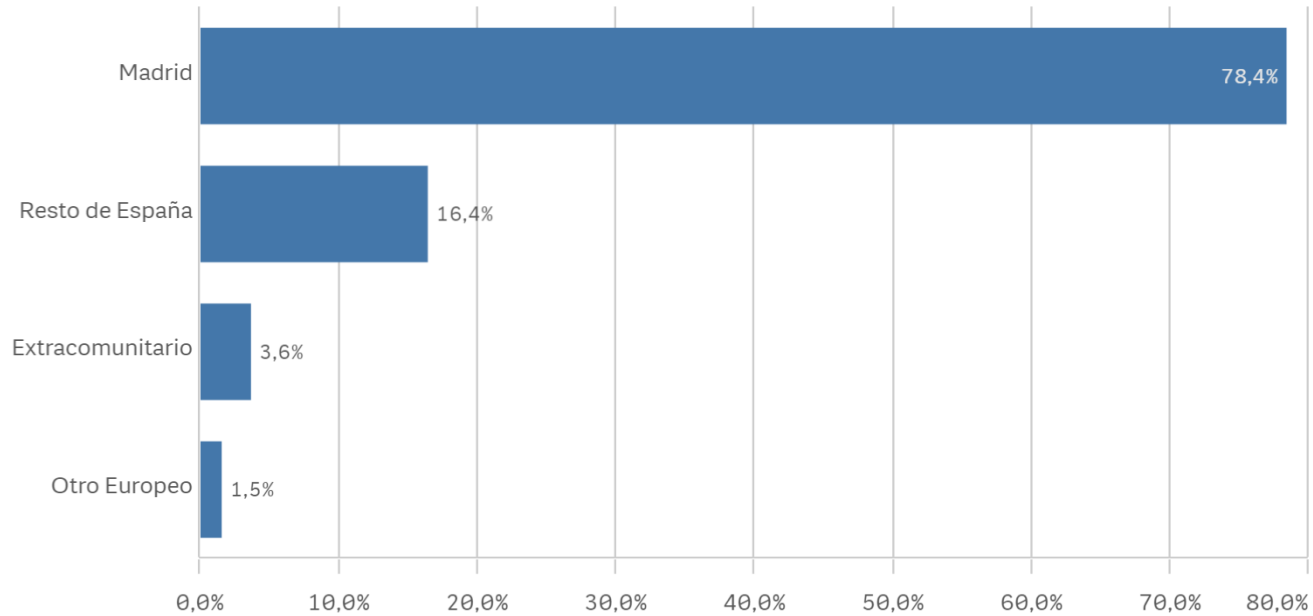
### Edad (años)

(%) Porcentaje por franjas

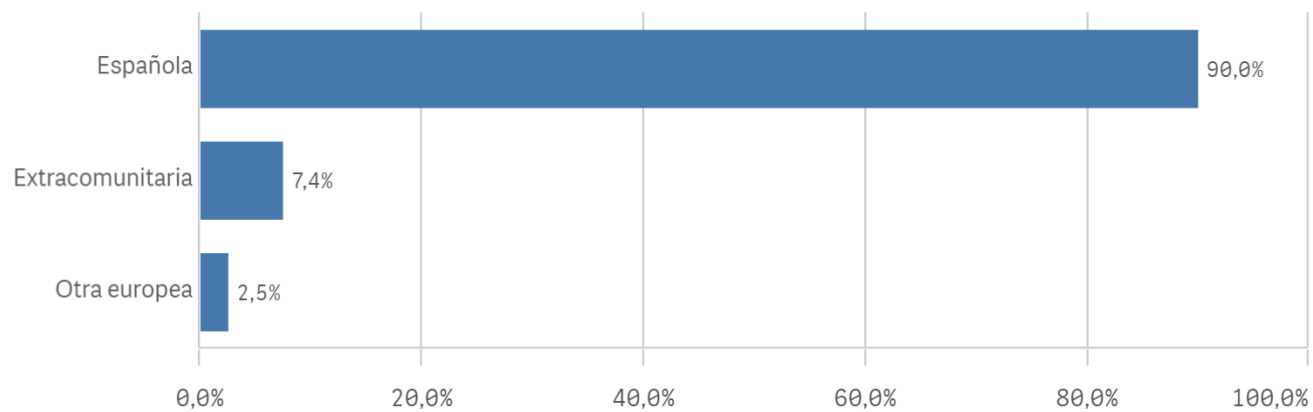


Edad media (años)	Desviación Típica
26,3	6,3

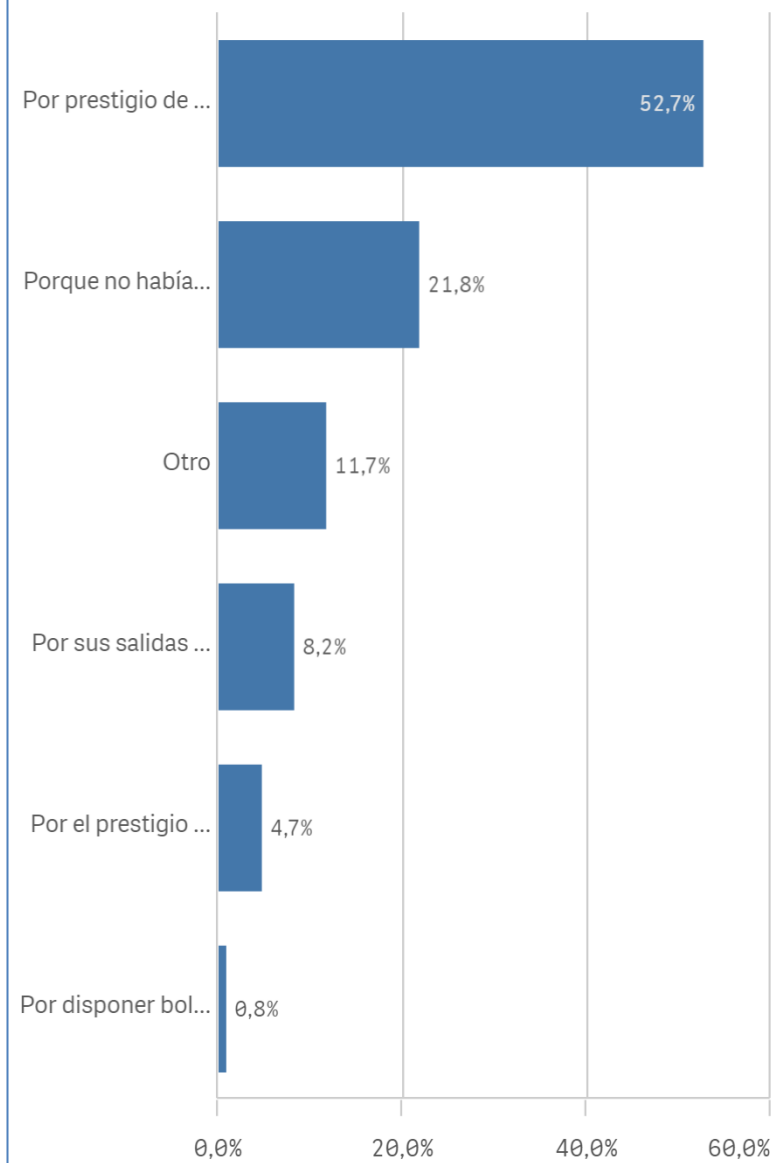
### Lugar de residencia

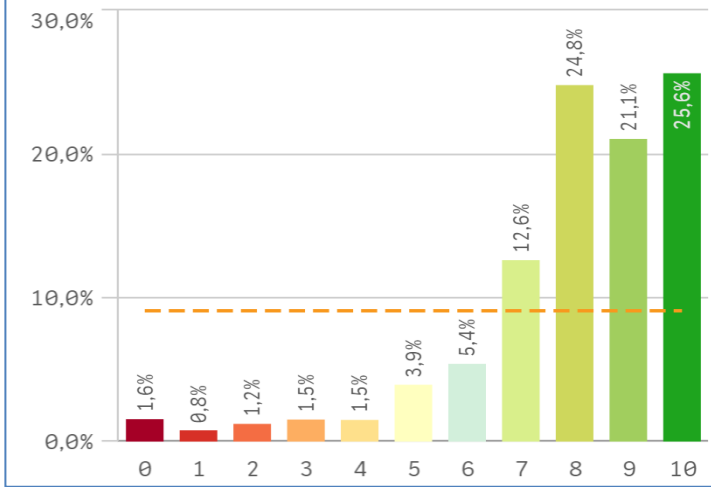
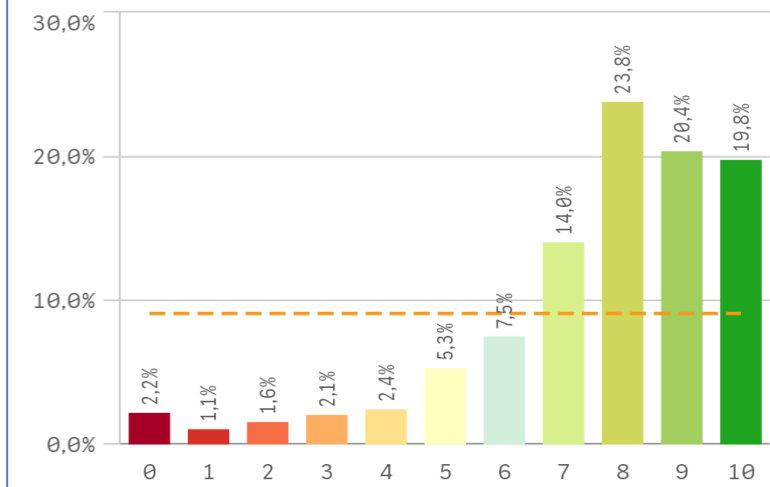
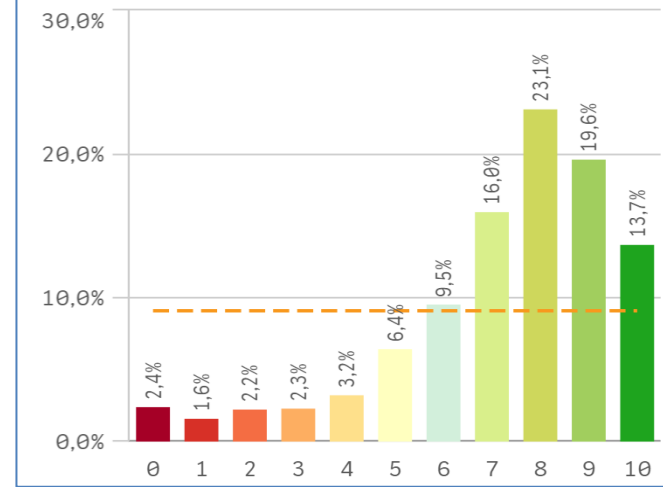
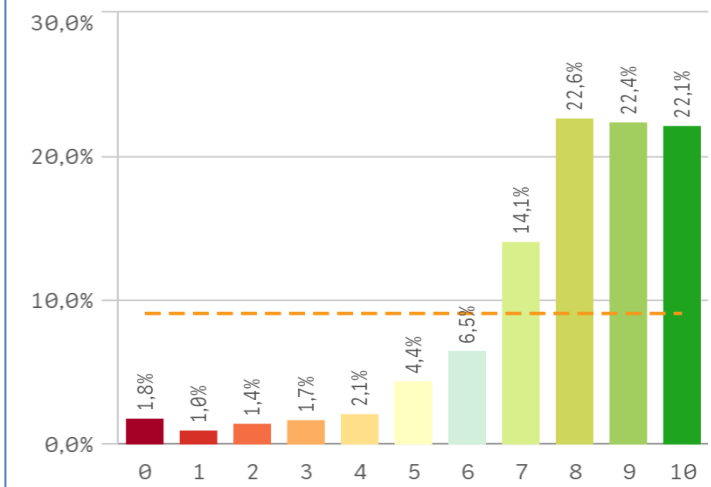
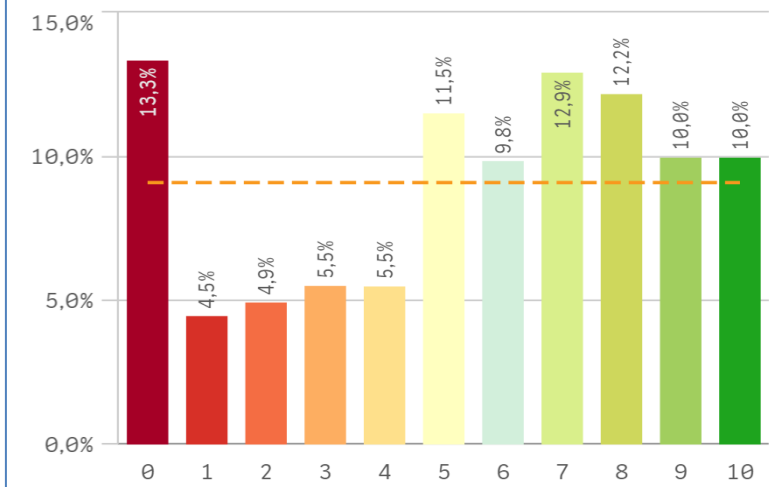
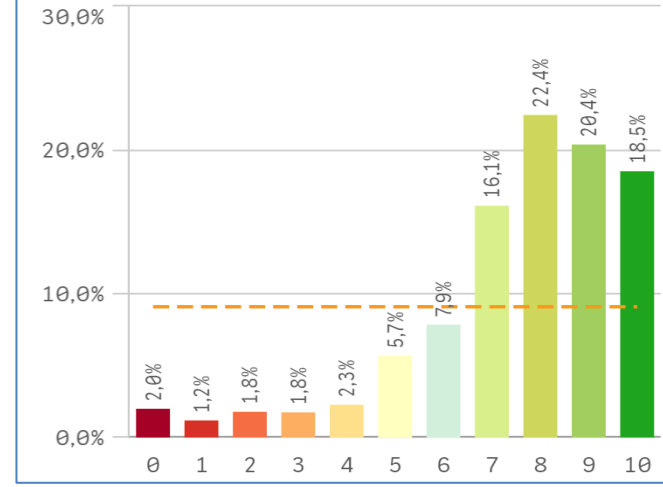


### Nacionalidad

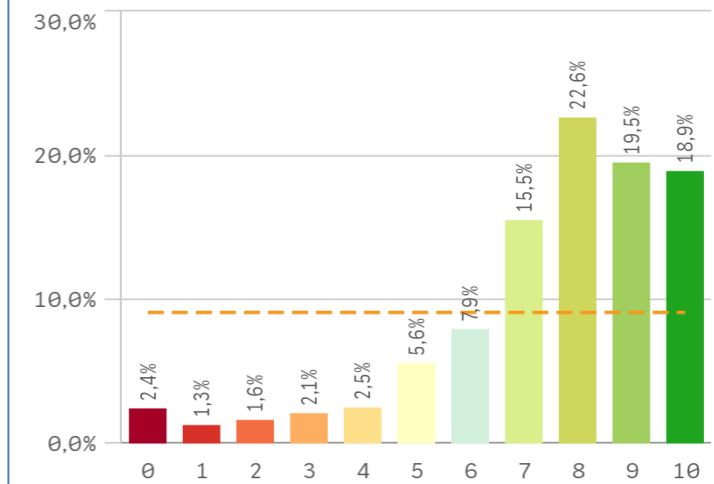


### Elegir UCM

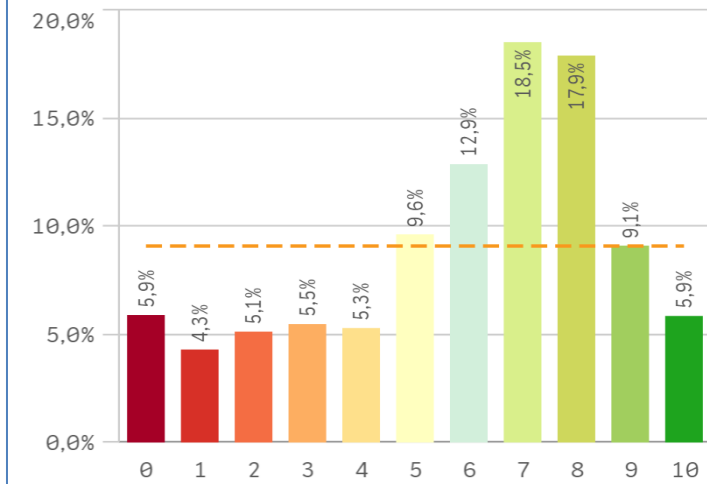


**Asumir responsabilidades****Trabajar en equipo****Capacidad técnica para resolución de prob...****Expresión y comunicación****Comunicación bilingüe****Adaptar nueva situación**

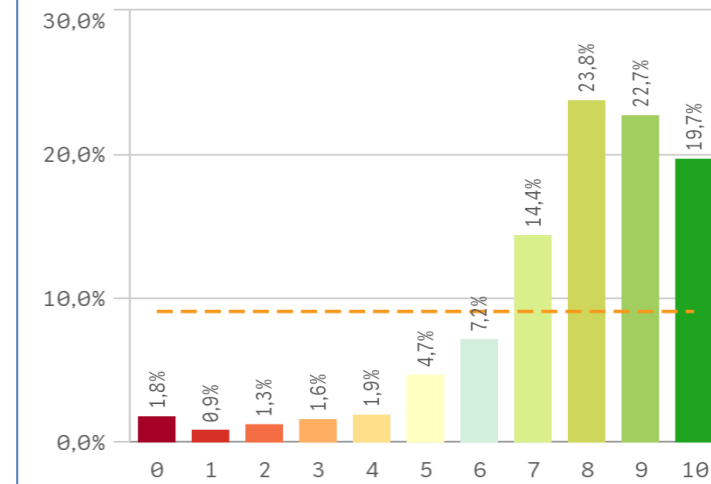
### Manejar dificultades



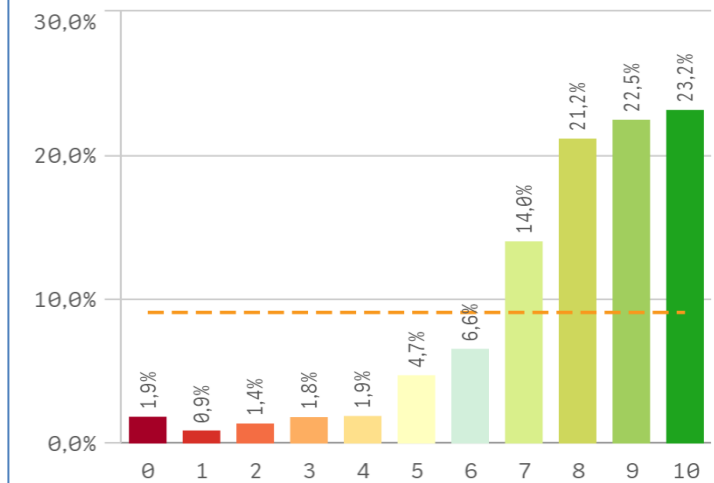
### Competencias desarrolladas por la titulación



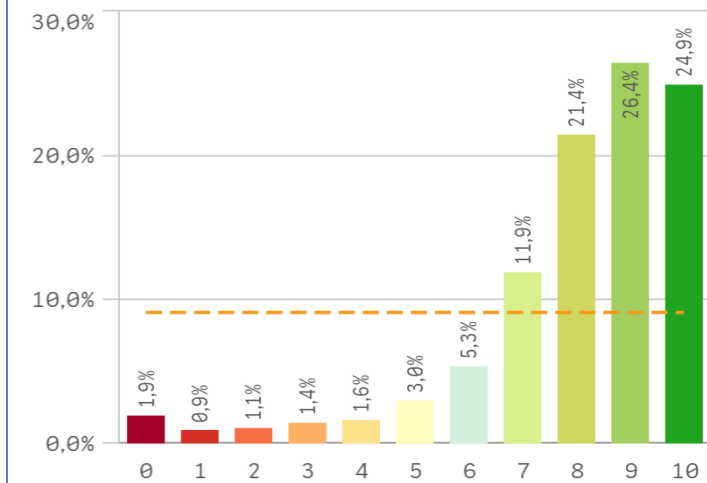
### Analizar



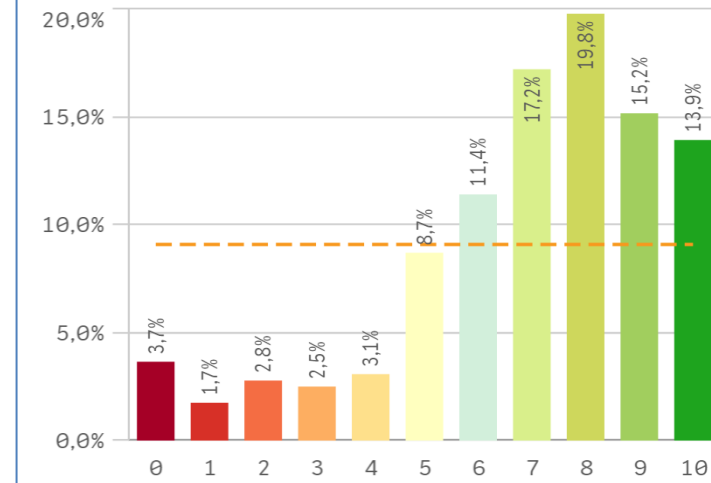
### Organizar



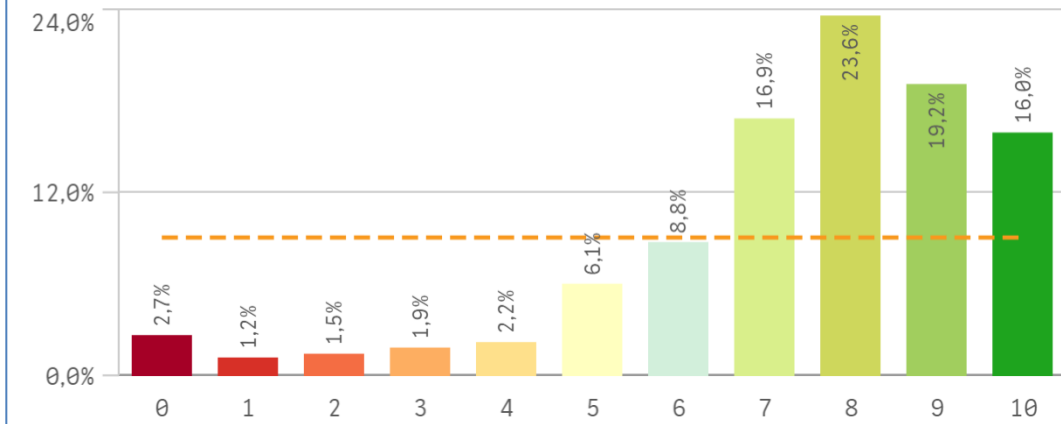
### Aprendizaje



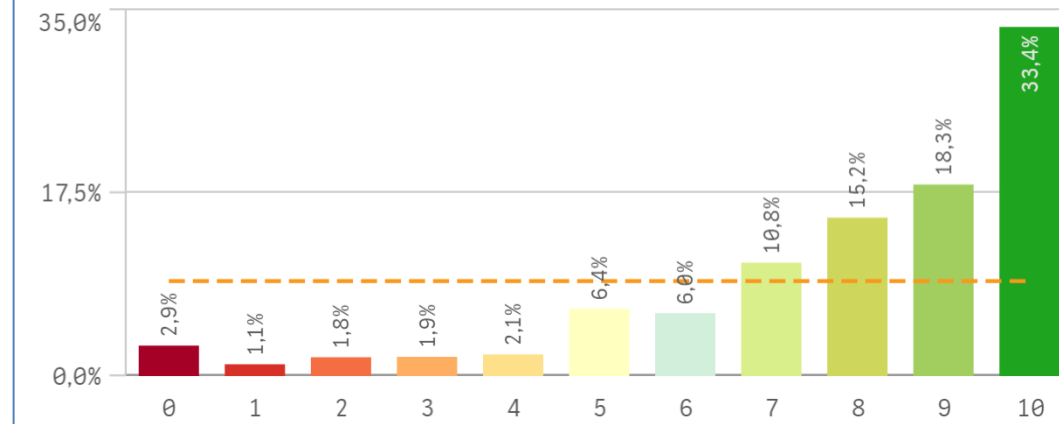
### Liderazgo



## Criticas

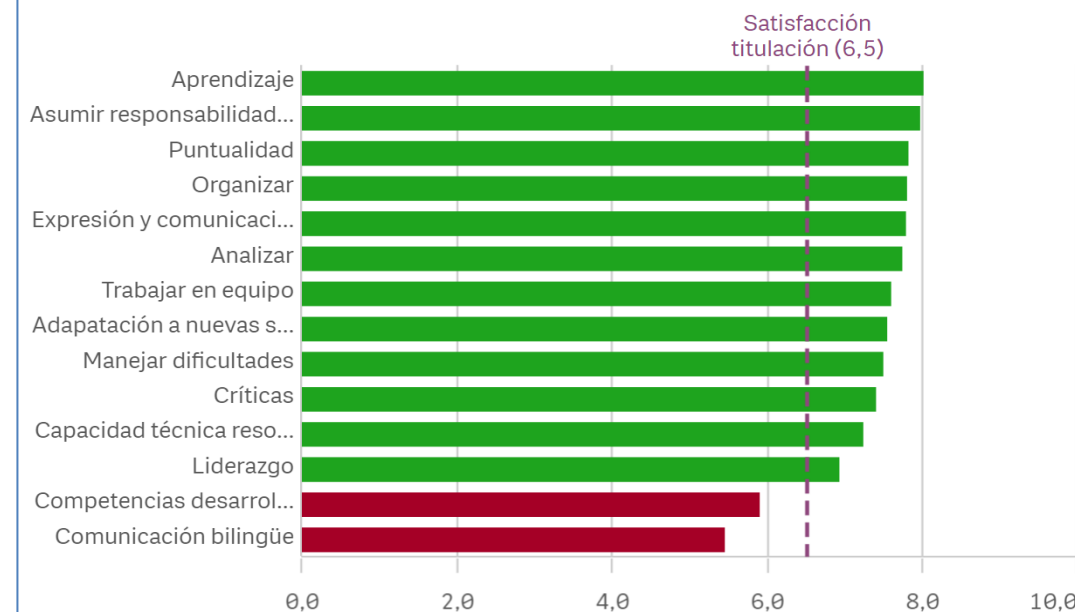


## Puntualidad

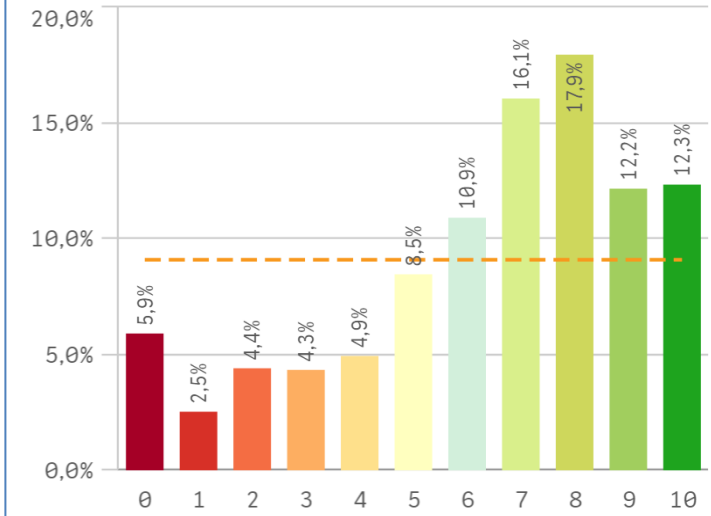


Competencias adquiridas	Q	Media	Dev. típica	Media...	Moda
Aprendizaje		8,0	2,1	9,0	9,0
Asumir responsabilidades		8,0	2,1	8,0	10,0
Puntualidad		7,8	2,5	9,0	10,0
Organizar		7,8	2,2	8,0	10,0
Expresión y comunicación		7,8	2,2	8,0	8,0
Analizar		7,8	2,1	8,0	8,0
Trabajar en equipo		7,6	2,3	8,0	8,0
Adapatación a nuevas situaciones		7,6	2,2	8,0	8,0
Manejar dificultades		7,5	2,3	8,0	8,0
Criticas		7,4	2,3	8,0	8,0
Capacidad técnica resolución de problemas		7,2	2,3	8,0	8,0
Liderazgo		6,9	2,5	7,0	8,0
Competencias desarrolladas en la titulación		5,9	2,7	7,0	7,0
Comunicación bilingüe		5,5	3,2	6,0	0,0

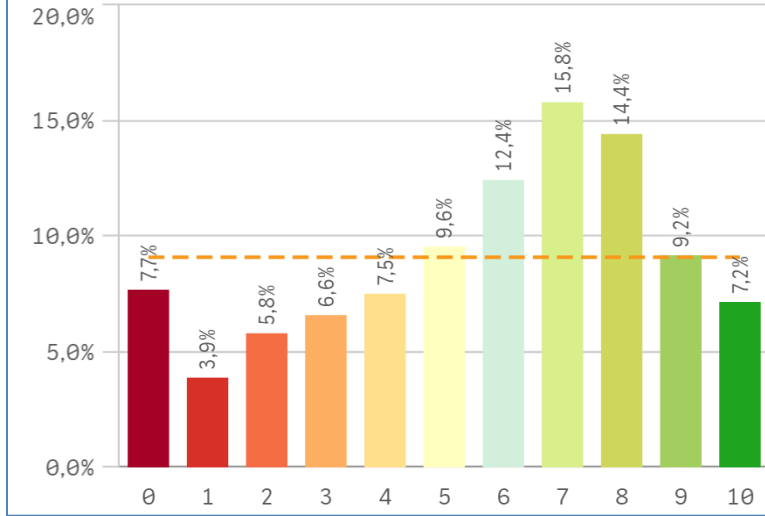
## Fortalezas y debilidades



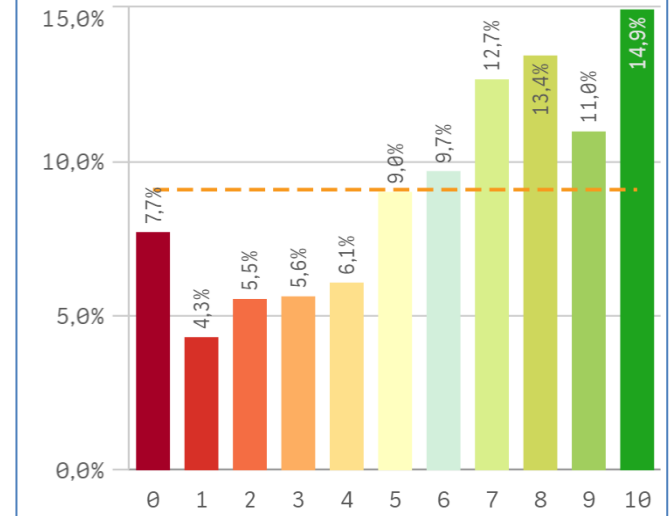
### Objetivos claros



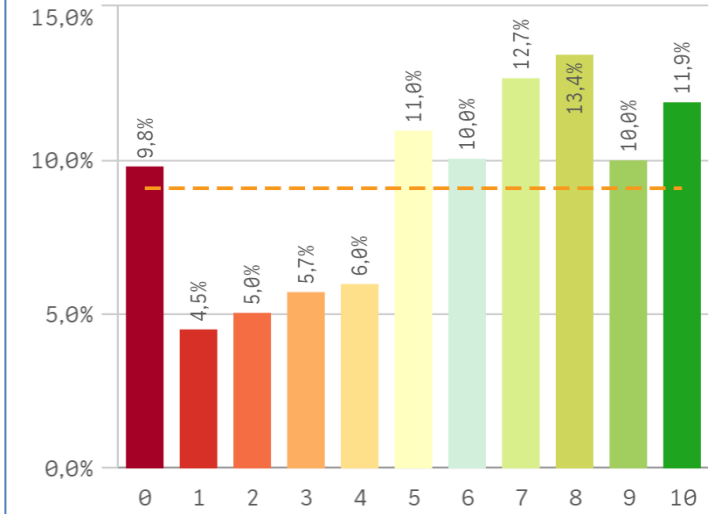
### Plan de estudios adecuado



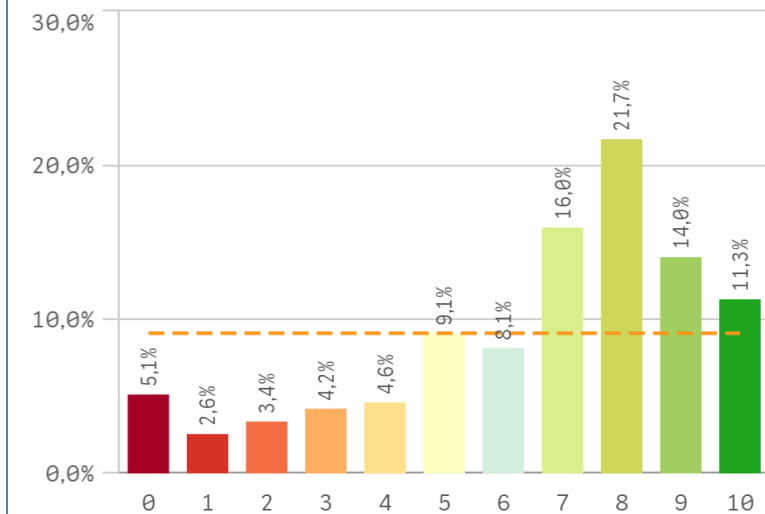
### Integración de teoría/práctica



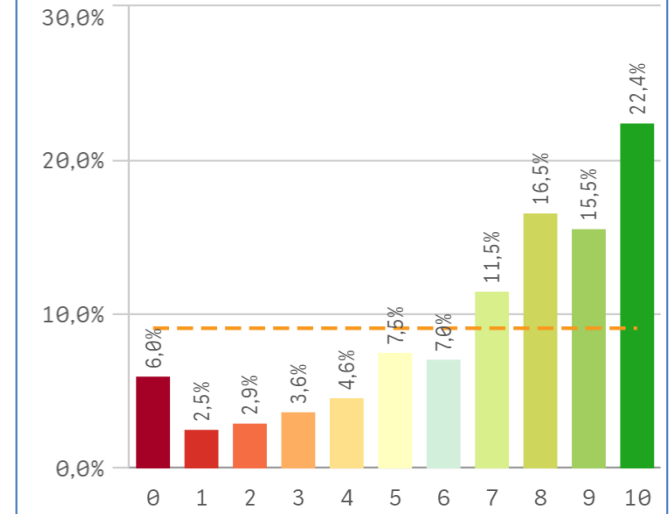
### Relación calidad/precio



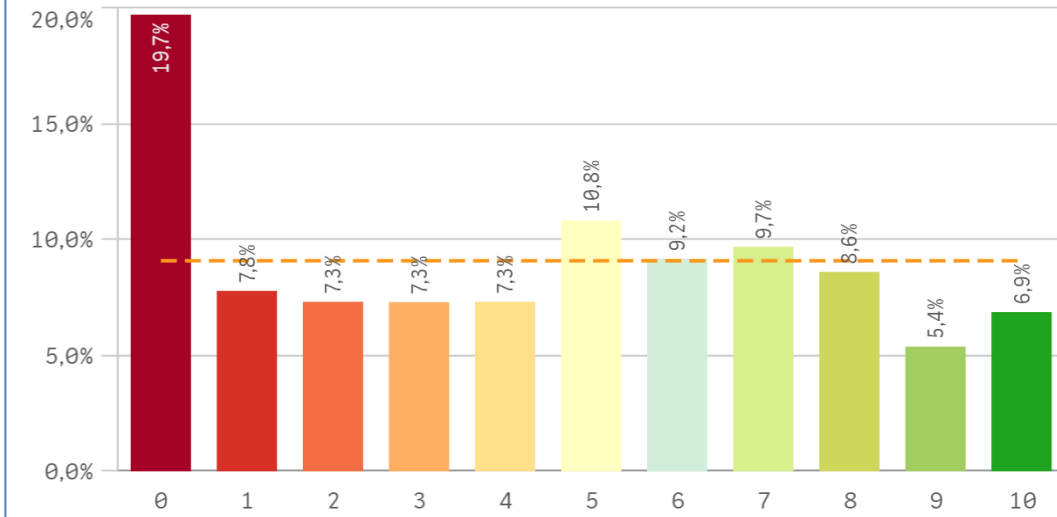
### Nivel de dificultad adecuado



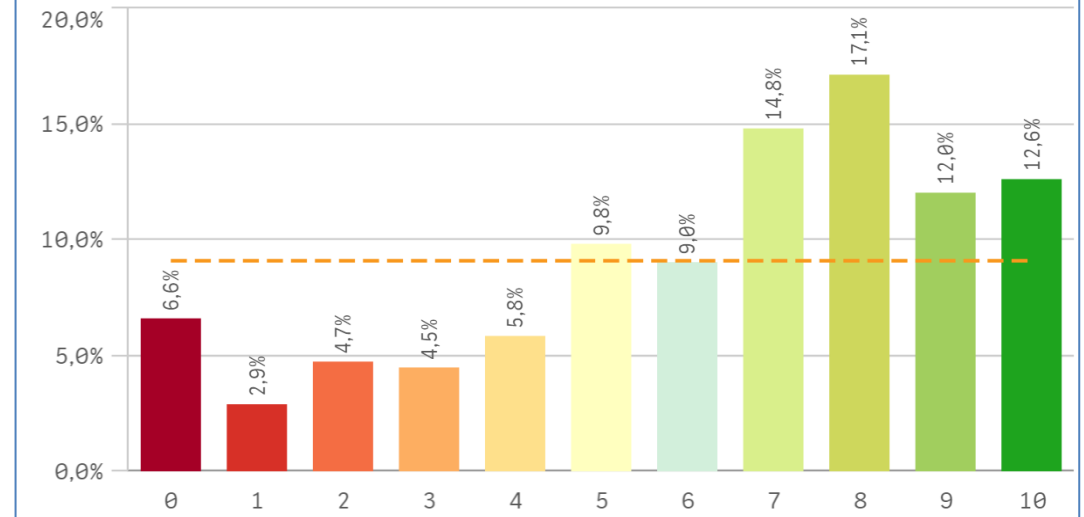
### Número de alumnos por aula



## Orientación Internacional

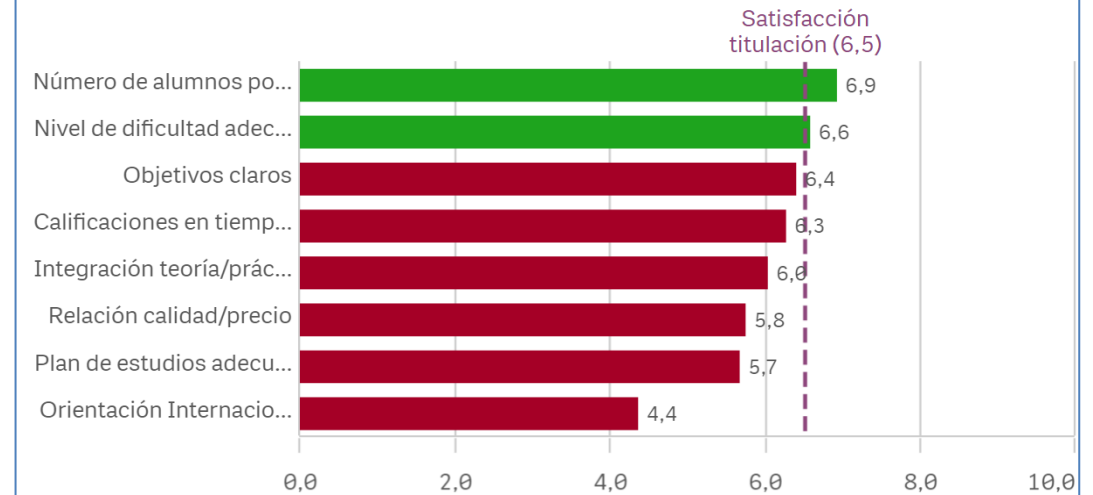


## Calificaciones en tiempo adecuado

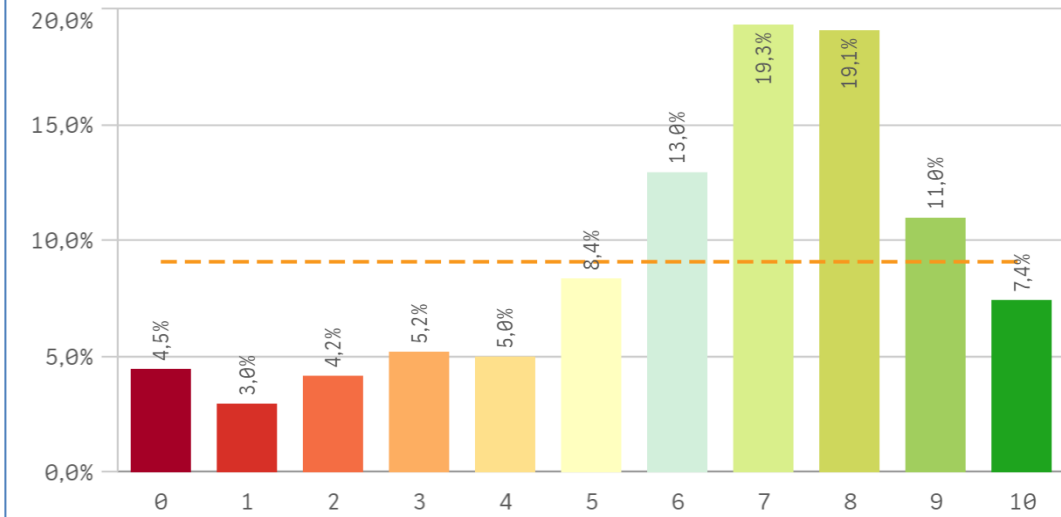


Titulación	Media	Desv. típica	Medi...	Moda
Calificaciones en tiempo adecuado	6,3	2,9	7,0	8,0
Integración teoría/práctica	6,0	3,1	7,0	10,0
Nivel de dificultad adecuado	6,6	2,7	7,0	8,0
Número de alumnos por aula	6,9	2,9	8,0	10,0
Objetivos claros	6,4	2,8	7,0	8,0
Orientación Internacional	4,4	3,3	5,0	0,0
Plan de estudios adecuado	5,7	2,9	6,0	7,0
Relación calidad/precio	5,8	3,1	6,0	8,0

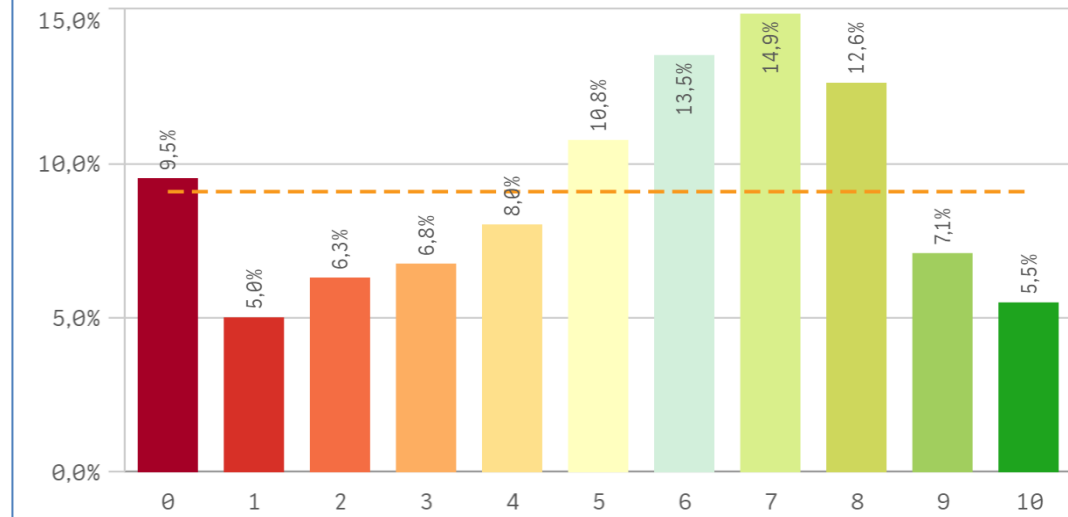
## Fortalezas y debilidades



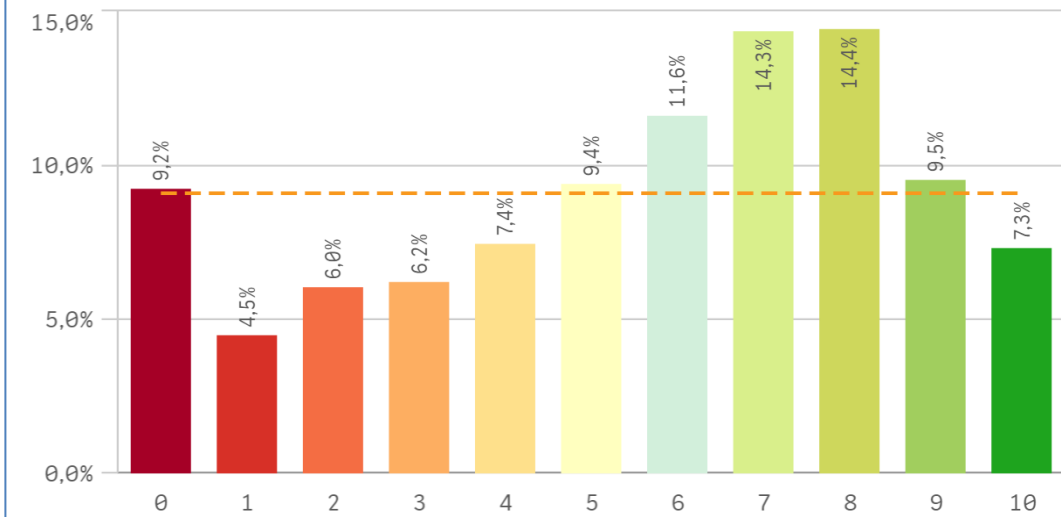
### Objetivos



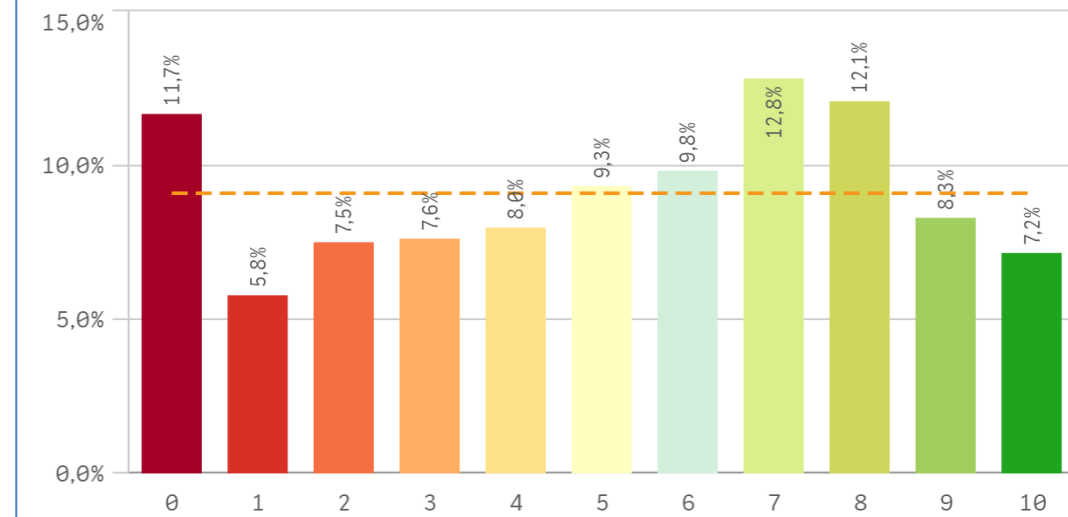
### Innovacion



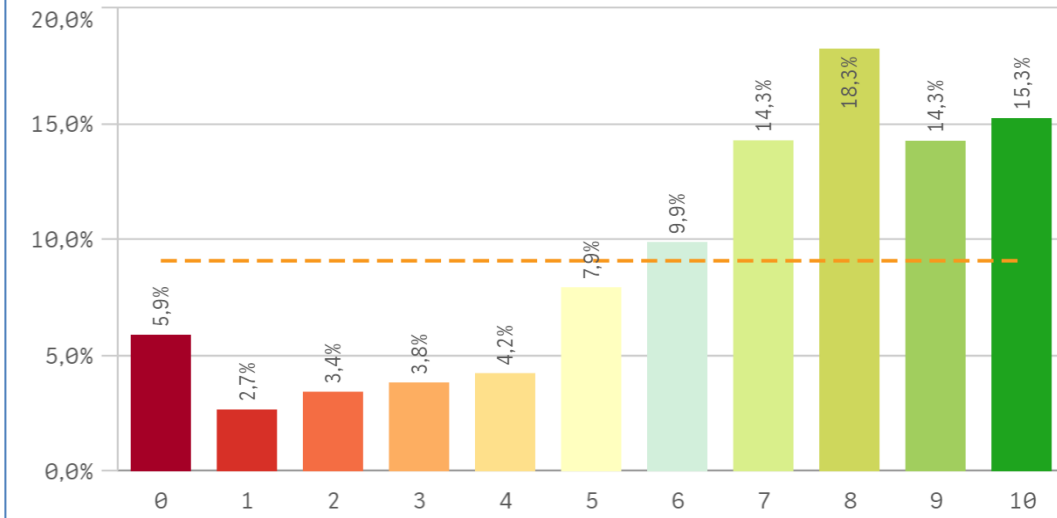
### Organizacion



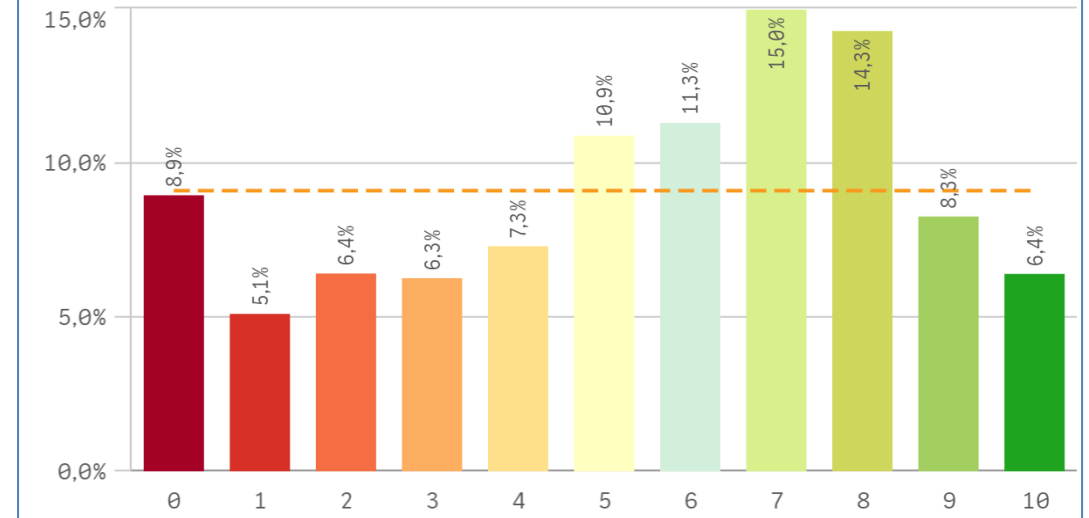
### Practicas



### Trabajo no presencial

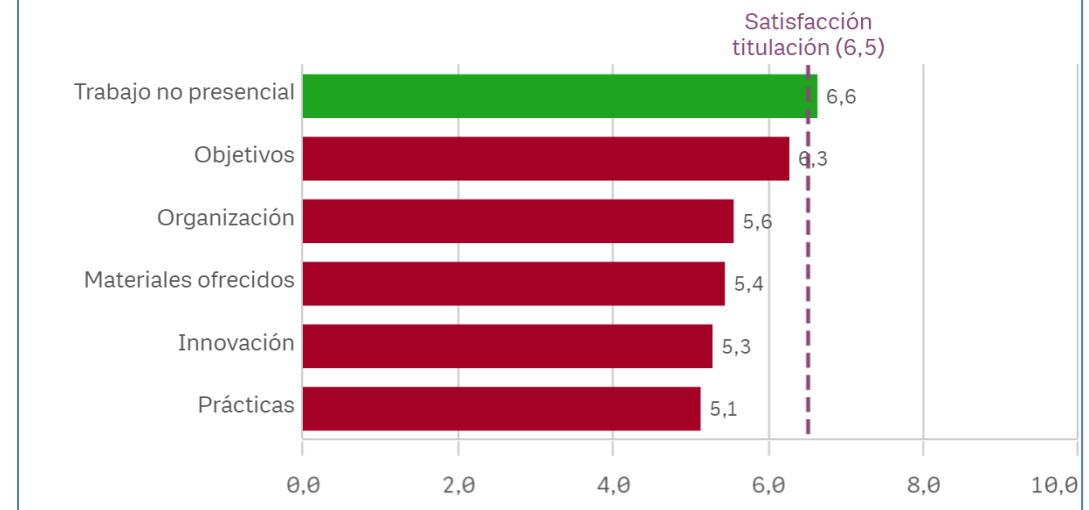


### Materiales ofrecidos

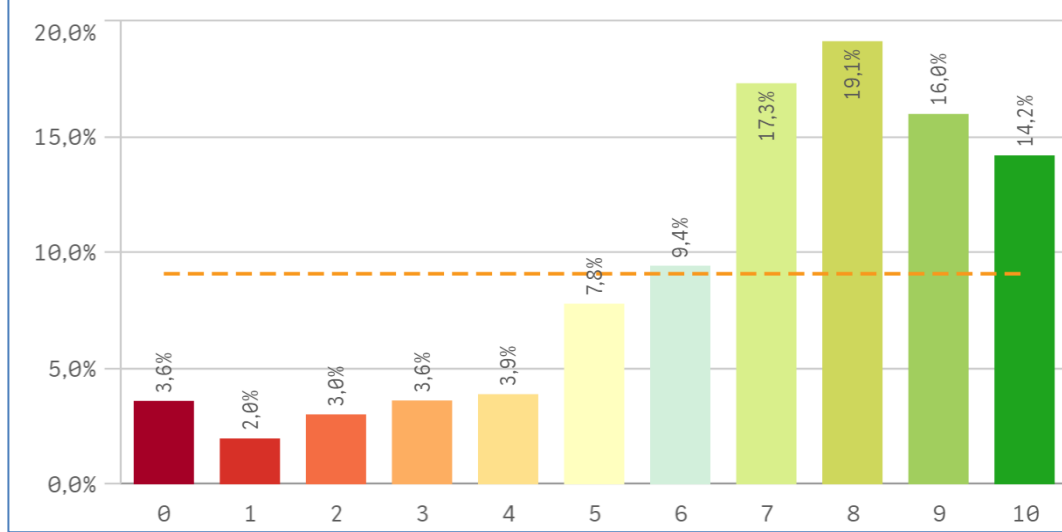


Asignaturas	Q	Media	Desv. típica	Mediana	Moda
Innovación		5,3	2,9	6,0	7,0
Materiales ofrecidos		5,4	2,9	6,0	7,0
Objetivos		6,3	2,6	7,0	7,0
Organización		5,6	3,0	6,0	8,0
Prácticas		5,1	3,1	6,0	7,0
Trabajo no presencial		6,6	2,8	7,0	8,0

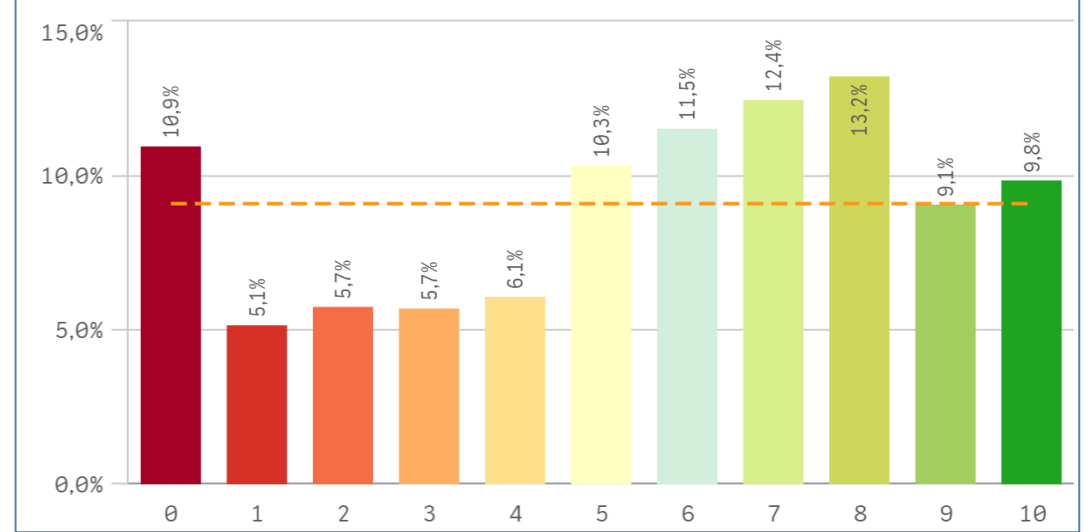
### Fortalezas y debilidades



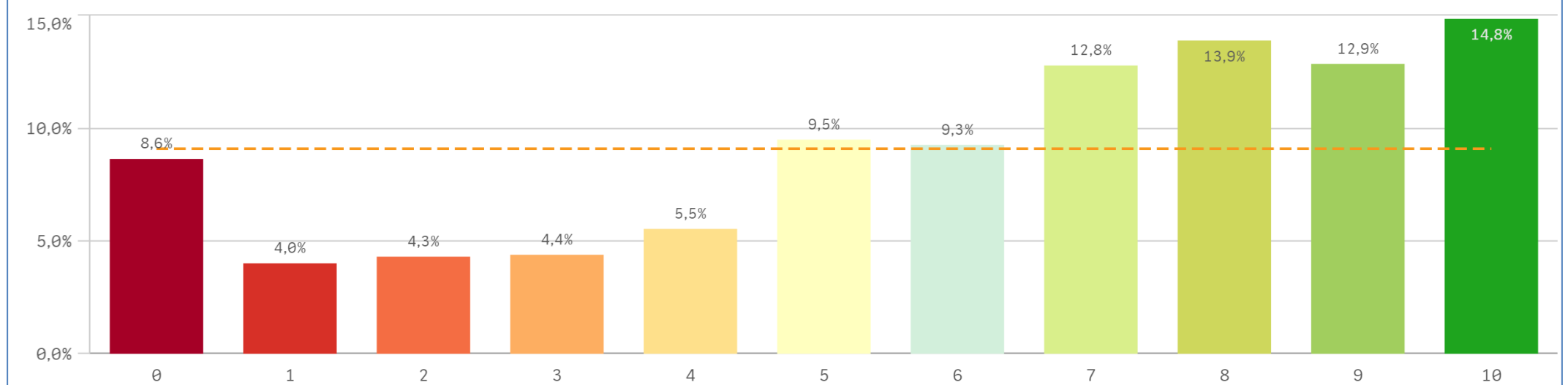
### Competencias relacionadas



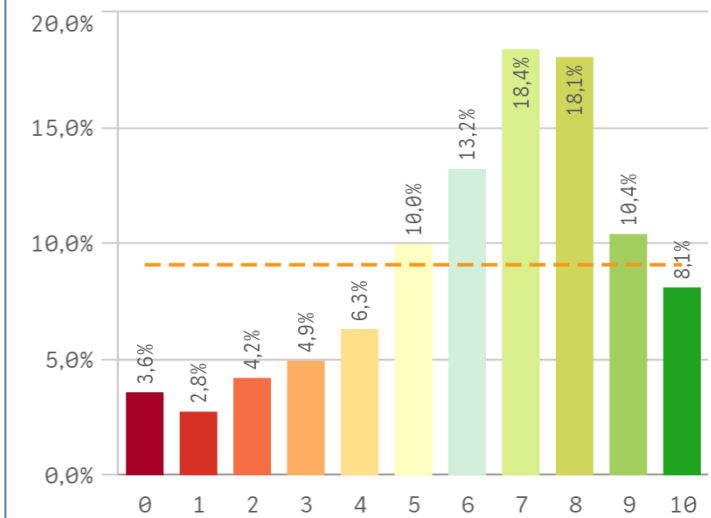
### Acceso al mundo laboral



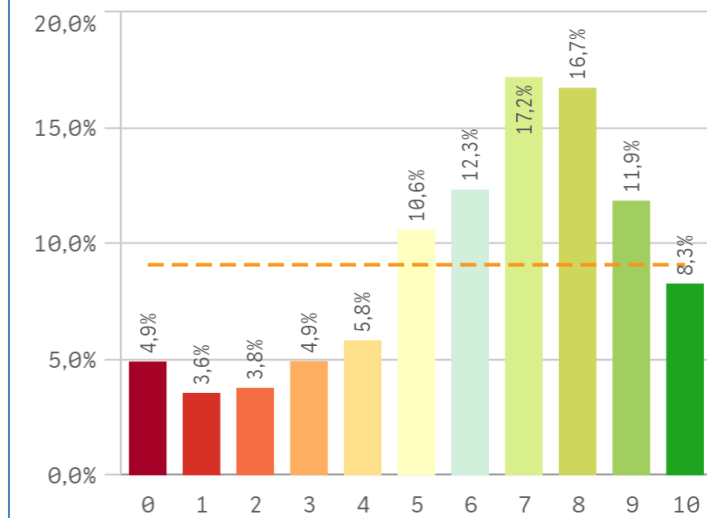
### Acceso al mundo de la investigación



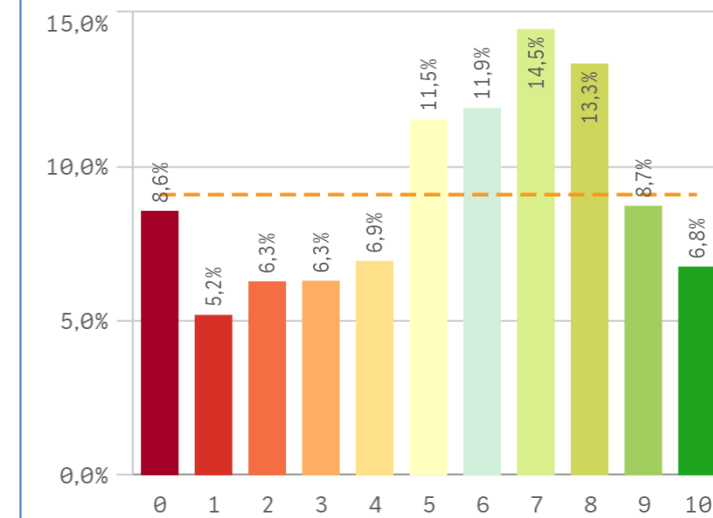
### Recursos y medios



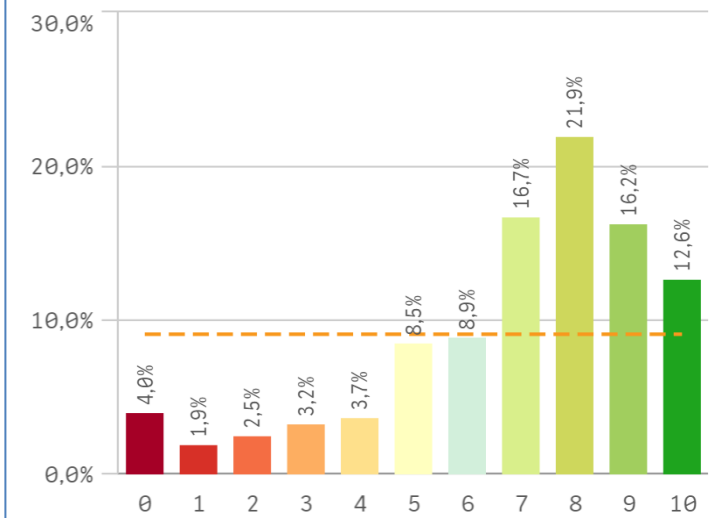
### Actividades complementarias



### Atención al estudiante

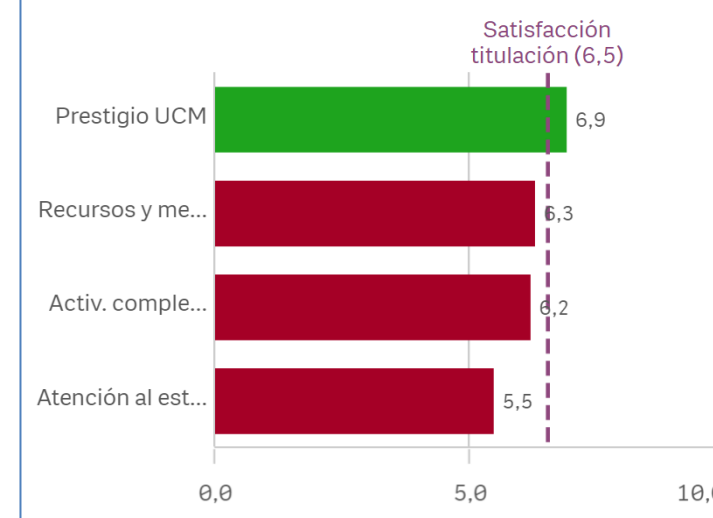


### Prestigio UCM



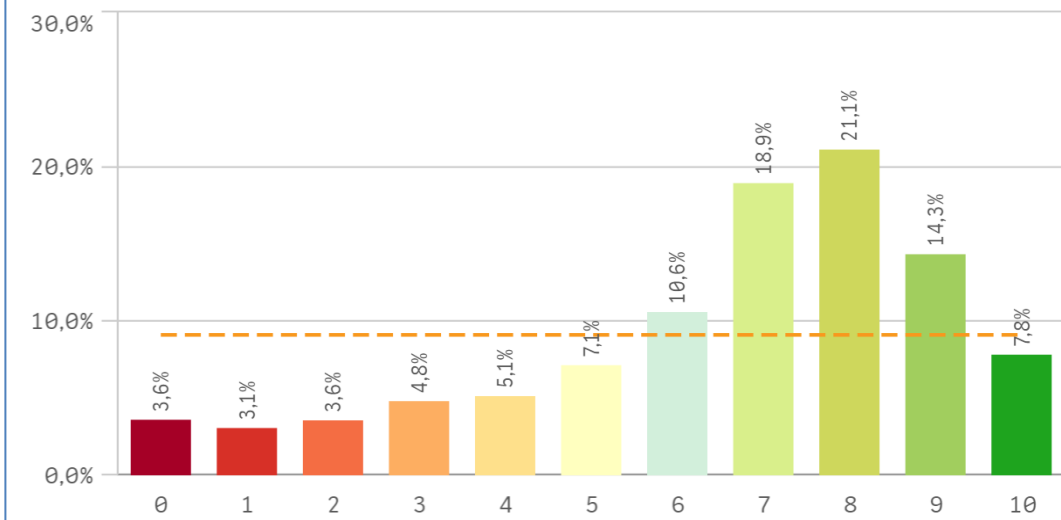
UCM	Q	Media	Dev. típica	Med...
Prestigio UCM		6,9	2,6	8,0
Recursos y medios		6,3	2,6	7,0
Activ. complementarias		6,2	2,7	7,0
Atención al estudiante		5,5	2,9	6,0

### Fortalezas y debilidades

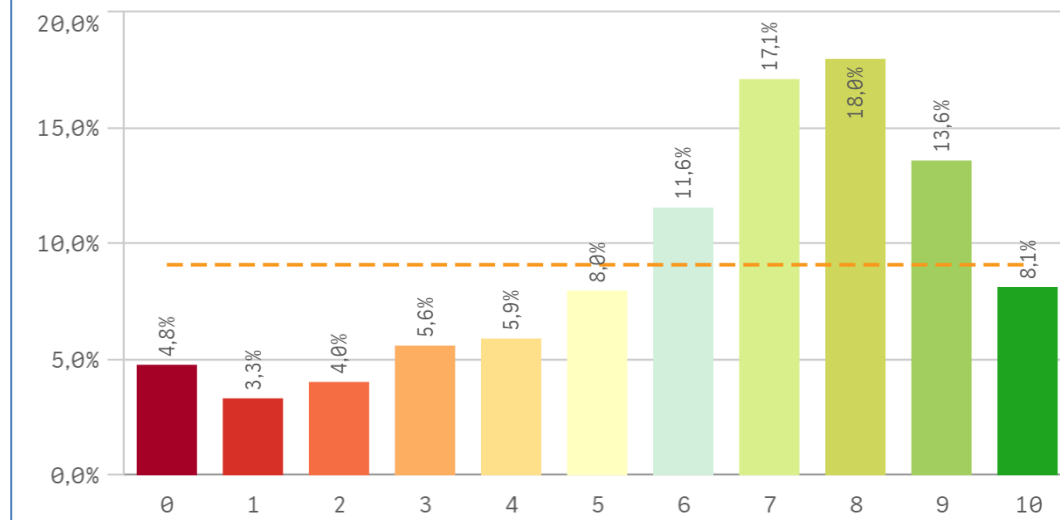


Centro	Mejora profesional
BIOLÓGICAS	
EDUCACIÓN	
FARMACIA	
BELLAS ARTES	-
FILOLOGÍA	-
GEOLÓGICAS	-
MATEMÁTICAS	-
INFORMACIÓN	- 10 asignaturas diferentes cada año es un error. Hay que complementar las troncales y fundamentales de la carrera (TV, redacción, radio, etc.) desde el principio y cada año ir aumentando la carga lectiva. No puede ser que una asignatura como 'Periodismo en Televisión' sea solo cuatrimestral, al igual que otras relacionadas con redacción o radio. - El número de alumnos por aula es desproporcionado. - Algunas
ECONÓMICAS Y EMPRESARIALES	- Enviando información de congresos/charlas / webinars, etc ... en los que participen personas importantes del sector y se aborden temas de actualidad, ya sea por importancia o por innovación. - Generando cursos de extensión que ayuden a afianzar/profundizar los conocimientos adquiridos durante el máster - Brindando información sobre los diferentes grupos de investigación que existen que estén relacionados con el
FILOLOGÍA	- Jubilar a profesores demasiado mayores para el puesto, pues limitan el acceso a gente más joven y con más ganas. - En general, alto nivel de competencia por parte de los profesores. - Compañerismo tóxico, mucha competitividad y alumnos que, por carácter propio, pueden dificultar la progresión de algunos.
GEOLÓGICAS	- La titulación prácticamente no concibe el inglés. No es realista en el mundo de la geología no necesitar parte (o la mayoría) de conocimientos en inglés y nos sitúa (como estudiantes) en una posición de desventaja. - No hay una aplicación real de nuevas tecnologías. No es realista afrontar el mundo profesional (privado o público) sin conocimientos de
BELLAS ARTES	- negociaciones con el mundo empresarial - lograr el reconocimiento de los egresados UCM - establecer redes de ex-alumnos - ofrecer actualizaciones continuas virtuales - no perder contacto con PYMES de alumnos UCM - realizar eventos de intercambio laboral de ex alumnos
MEDICINA	- Orientación de exámenes de últimos cursos al MIR. - Enseñar e insistir en lo práctico y no en lo estrictamente teórico. - Más prácticas y más competencias en las mismas.
EDUCACIÓN	- que se pudieran cursar menciones en la doble titulación. - Que puedas cursar la deca sin que se solapen asignaturas. - que se respondan los correos a secretaría más rápido y que te ayuden a solucionar los problemas de administración y burocracia
POLÍTICAS Y SOCIOLOGÍA	- Reduciendo los costos del master para estudiantes latinoamericanas, actualmente el costo es el doble que para una persona Europea. Reducir esa diferencia podría hacer más accesible la formación - Ampliar la formación más allá de las teorías anglosajonas, es decir incluir incluir la genealogía y aportes de los feminismos negros y latinoamericanos, estudiar a sus teóricas y sus aportes. - Para la especialidad de
ODONTOLOGÍA	-Creando algún sistema de ayuda al empleo. No es normal que se nos "suelte" en el mundo laboral de esa forma sin ningún tipo de ayuda.

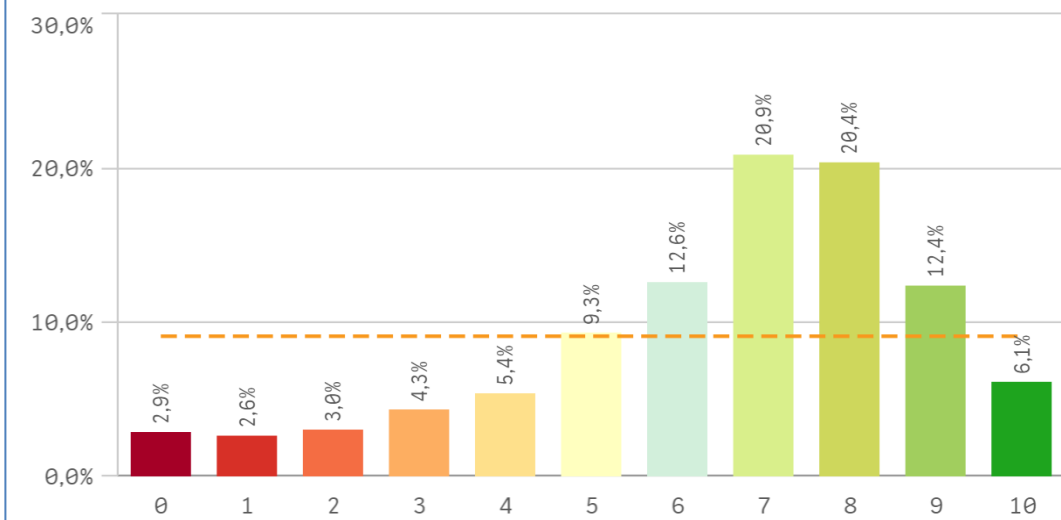
### Satisfacción de la titulación



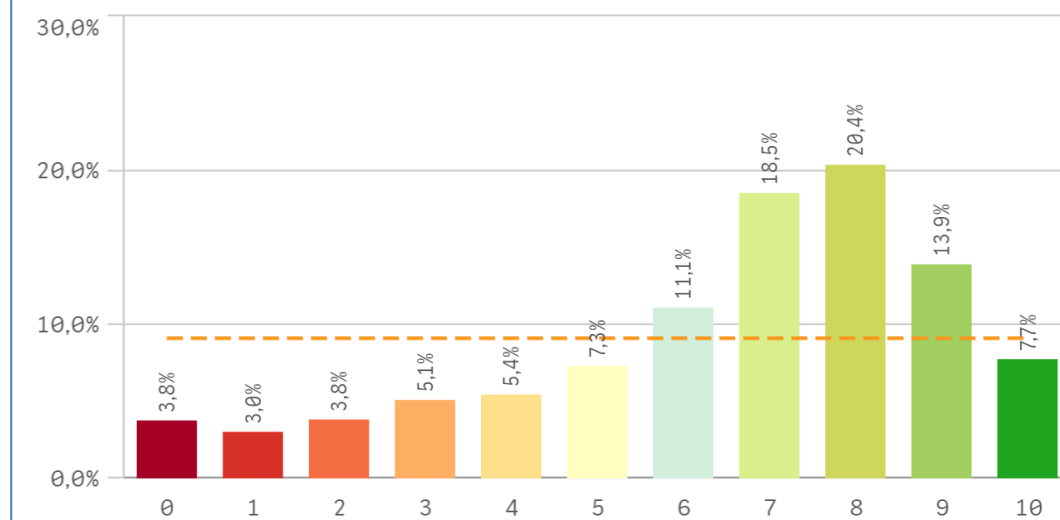
### Expectativas titulación



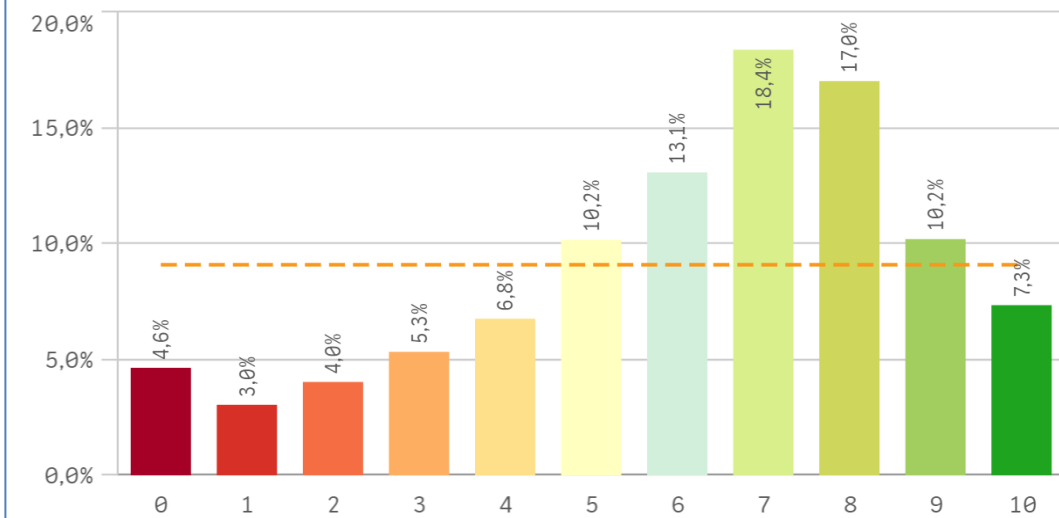
### Satisfacción UCM



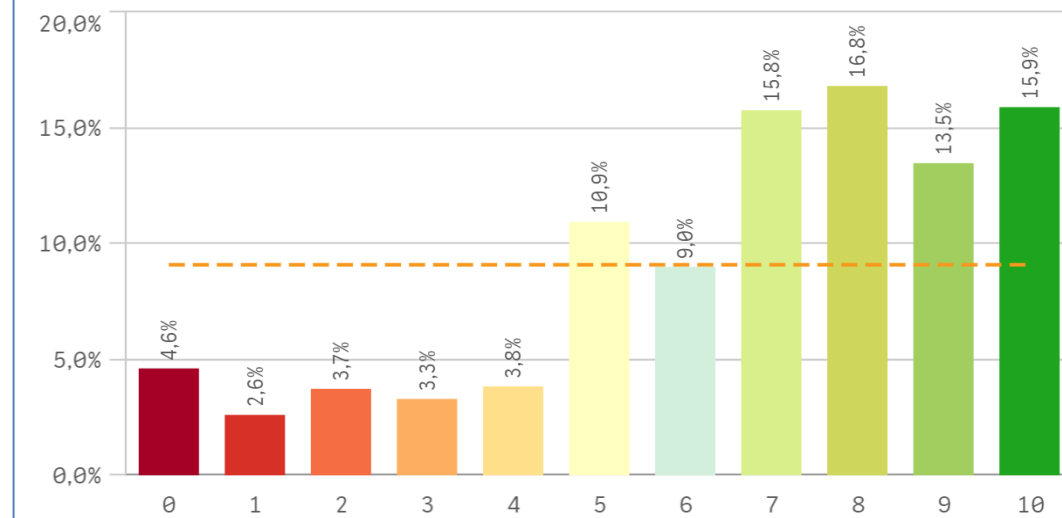
### Satisfacción de la formación



### Satisfacción de las instalaciones de docencia

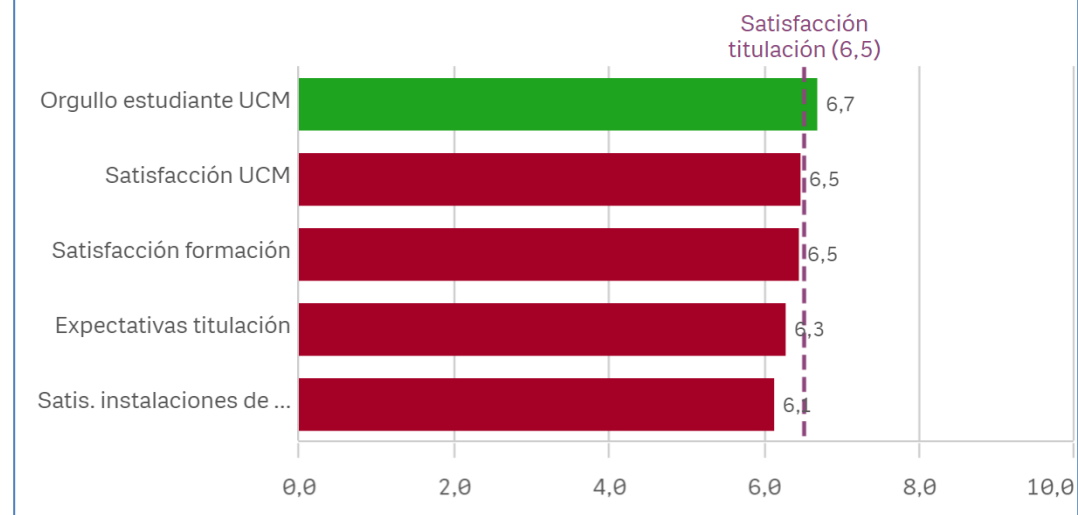


### Orgullo estudiante UCM

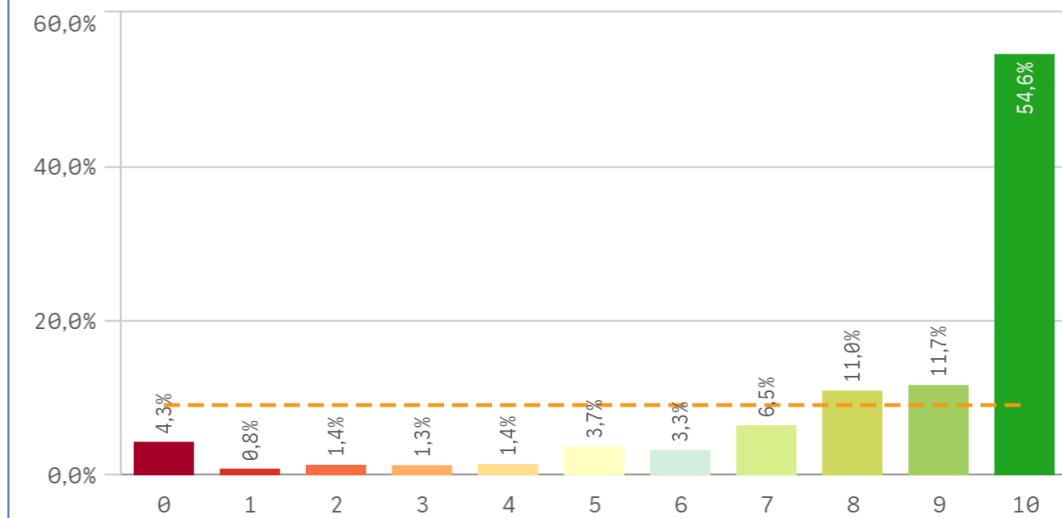


Satisfacción	Q	Media	Desv. típica	Media...	Moda
Orgullo estudiante UCM		6,7	2,8	7,0	8,0
Satisfacción UCM		6,5	2,4	7,0	7,0
Satisfacción formación		6,5	2,6	7,0	8,0
Expectativas titulación		6,3	2,7	7,0	8,0
Satis. instalaciones de docencia		6,1	2,6	7,0	7,0

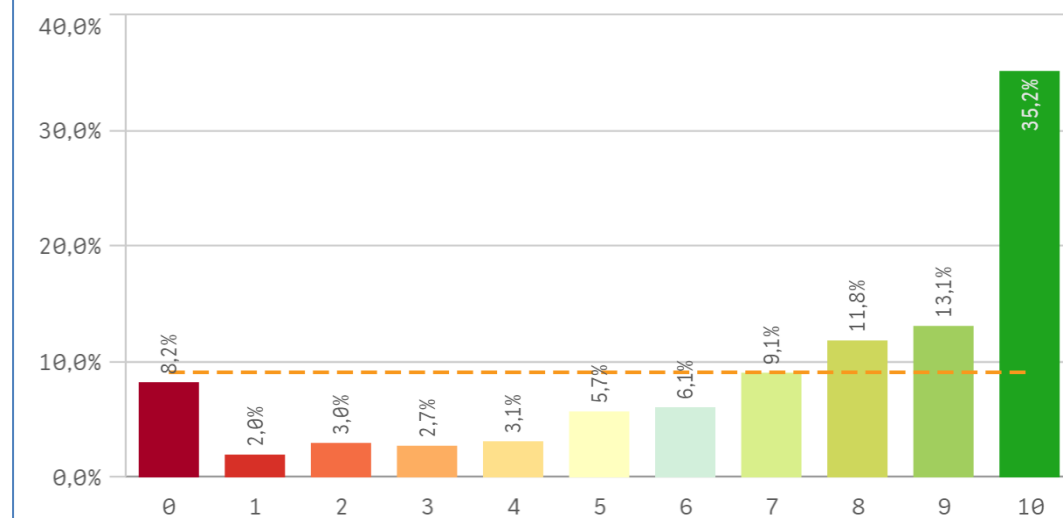
### Fortalezas y debilidades



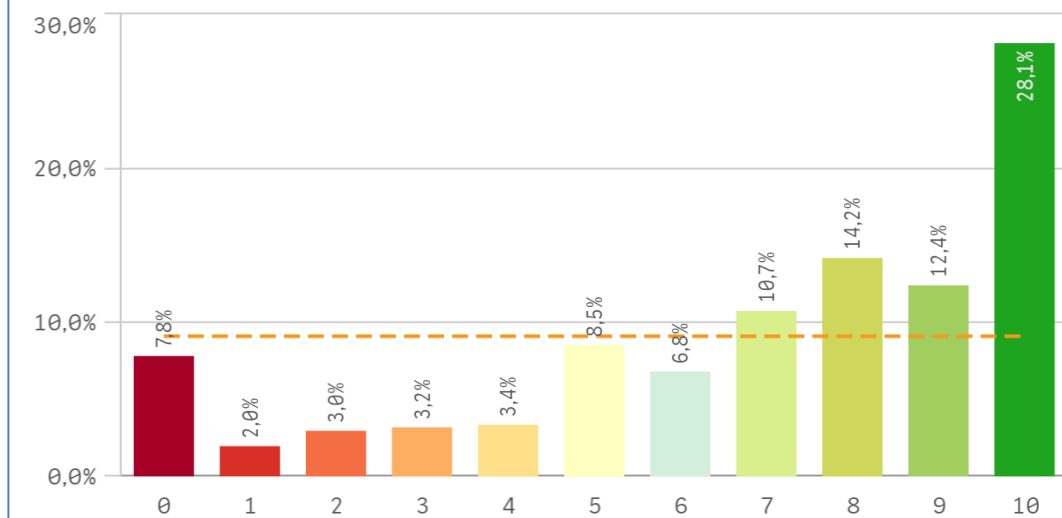
### Repetir estudios superiores (fidelidad)



### Repetir titulación (fidelidad)

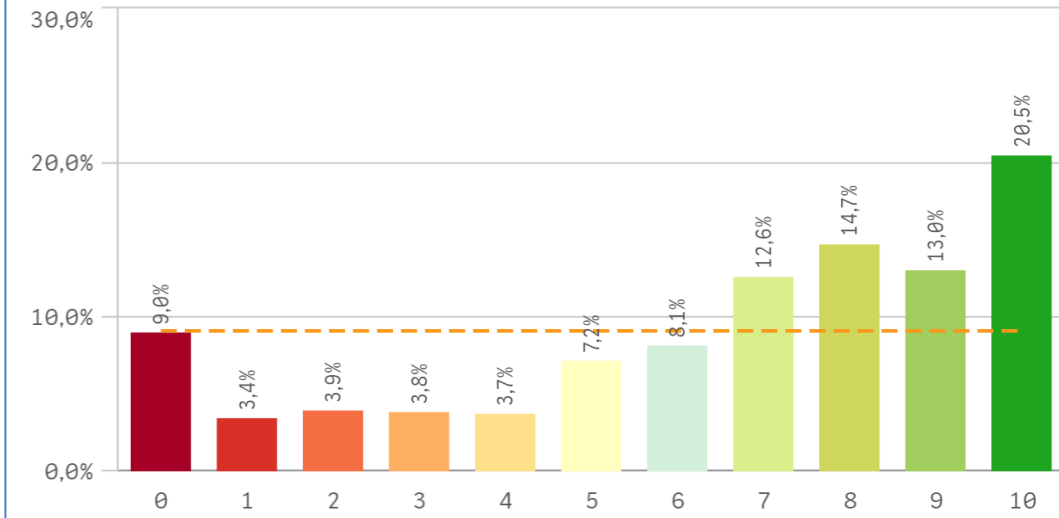


### Repetir en la UCM (fidelidad)

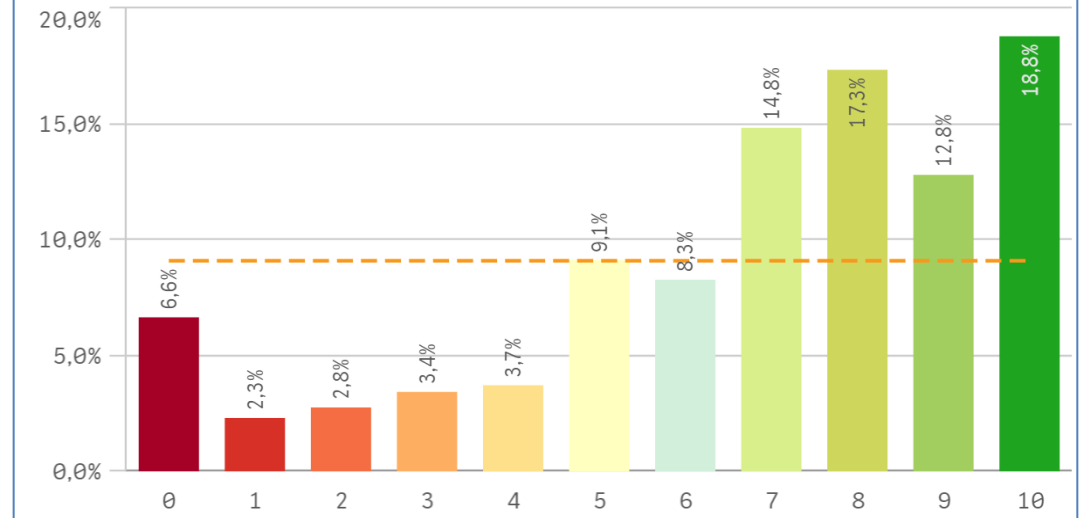


Compromiso	Q	Media	Desv. típica	Media...	Moda
Repetir estudios superiores		8,4	2,6	10,0	10,0
Repetir titulación		7,2	3,2	8,0	10,0
Repetir en la UCM		7,0	3,1	8,0	10,0
Seguir en la misma titulación		6,8	3,4	8,0	10,0
Recomendar la UCM		6,7	2,9	7,0	10,0
Recomendar titulación		6,5	3,2	7,0	10,0
Seguir en la UCM		6,5	3,2	7,0	10,0

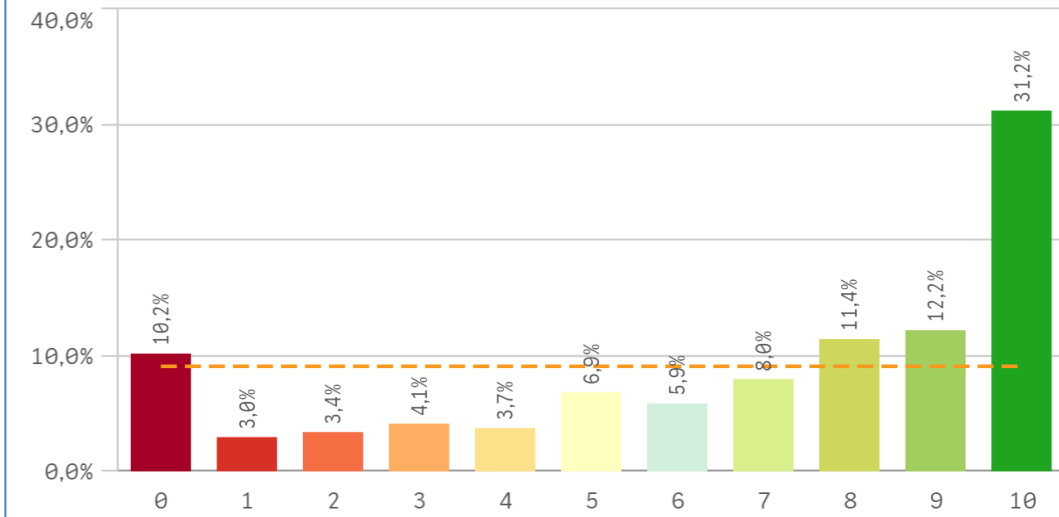
### Recomendar titulación (prescripción)



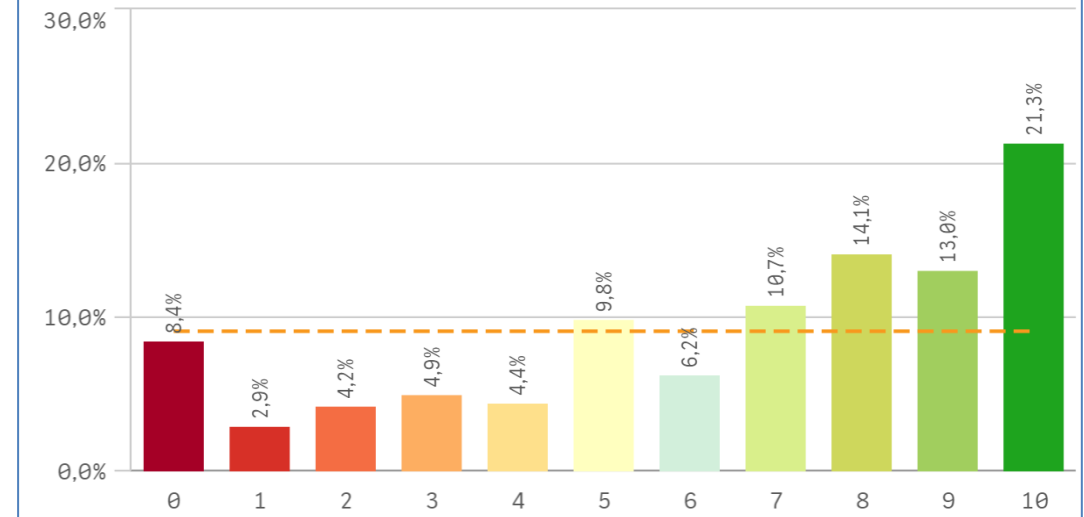
### Recomendar la UCM (prescripción)



### Seguir en la misma titulación (vinculación)

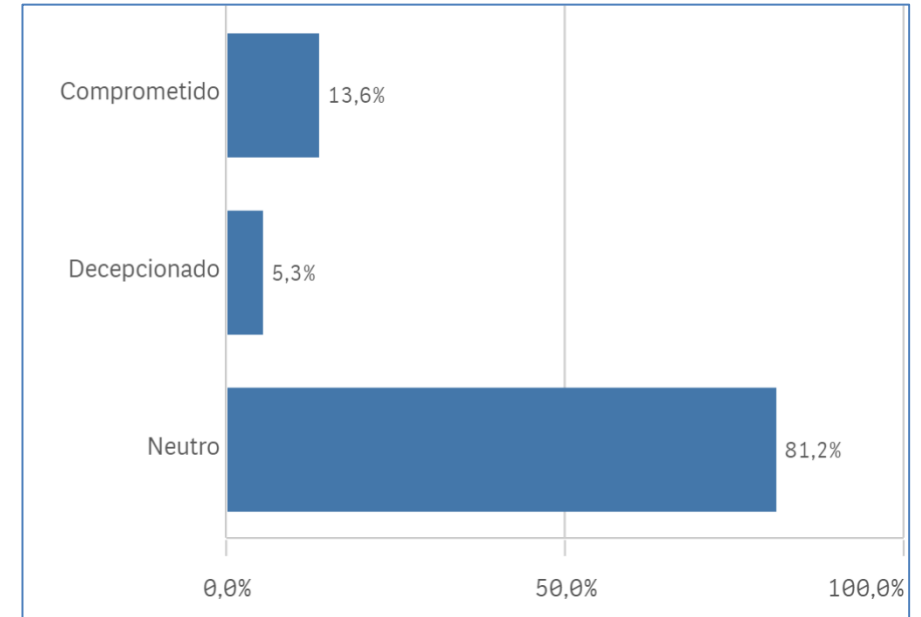
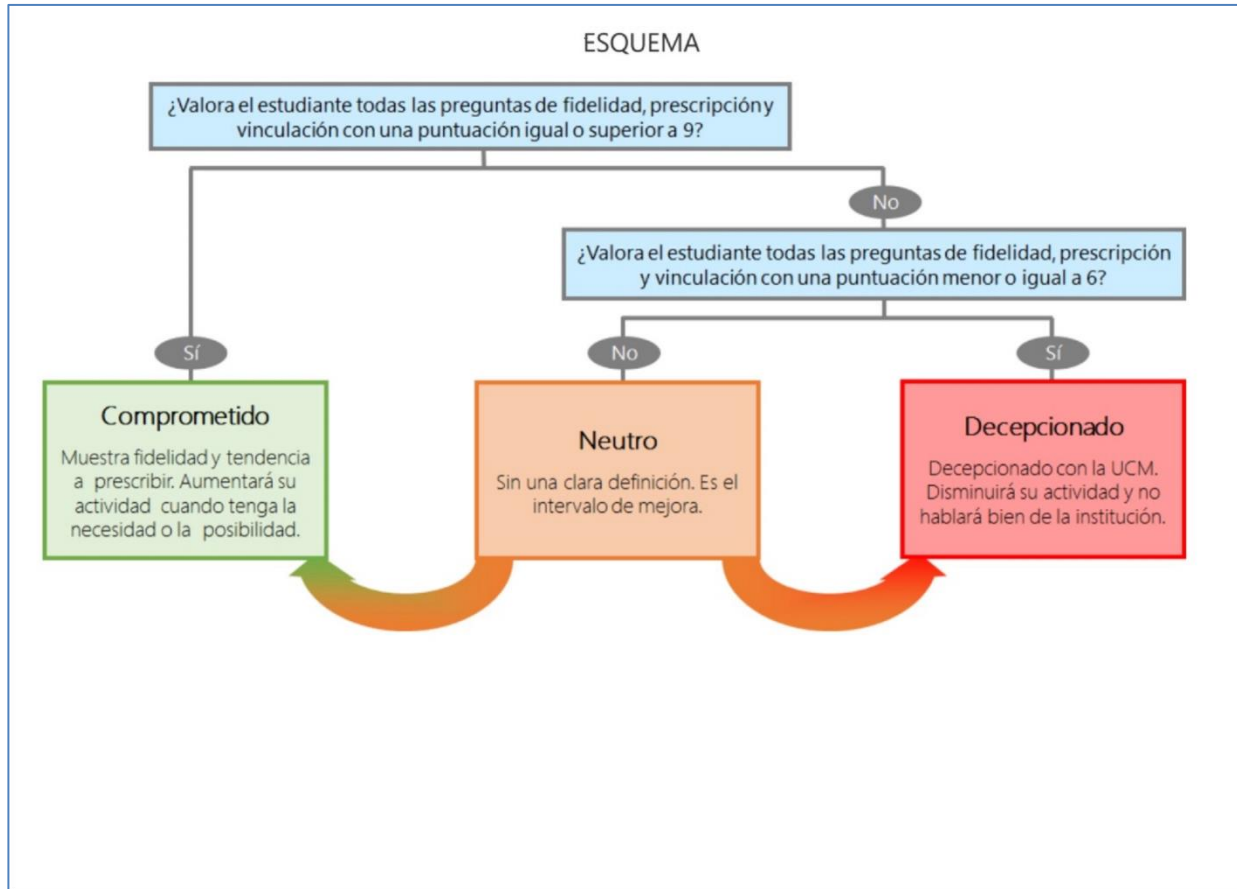


### Seguir en la UCM (vinculación)



## Construcción y significado del valor "compromiso":

- \* Estudiante comprometido: valora con 9 o más puntos todas las preguntas de fidelidad, prescripción y vinculación.
- \* Estudiante neutro: la puntuación que otorga a todas las preguntas de fidelidad, prescripción y vinculación están entre 6 y 9.
- \* Estudiante decepcionado: valora con 6 o menos puntos todas las preguntas de fidelidad, prescripción y vinculación.



Todas las titulaciones

Competencias adquiridas	Q	Media
Aprendizaje		8,0
Asumir responsabilidades		8,0
Puntualidad		7,8
Organizar		7,8
Expresión y comunicación		7,8
Analizar		7,8
Trabajar en equipo		7,6
Adaptación a nuevas situaciones		7,6
Manejar dificultades		7,5
Críticas		7,4
Capacidad técnica resolución de problemas		7,2
Liderazgo		6,9
Competencias desarrolladas en la titulación		5,9
Comunicación bilingüe		5,5

Titulación	Q	Media
Calificaciones en tiempo adecuado		6,3
Integración teoría/práctica		6,0
Nivel de dificultad adecuado		6,6
Número de alumnos por aula		6,9
Objetivos claros		6,4
Orientación Internacional		4,4
Plan de estudios adecuado		5,7
Relación calidad/precio		5,8

Asignaturas	Q	Media
Innovación		5,3
Materiales ofrecidos		5,4
Objetivos		6,3
Organización		5,6
Prácticas		5,1
Trabajo no presencial		6,6

UCM	Q	Media
Prestigio UCM		6,9
Recursos y medios		6,3
Activ. complementarias		6,2
Atención al estudiante		5,5

Formación y estancia en el extranjero	Q	Media
Acceso al mundo de la investigación		6,2
Acceso al mundo laboral		5,5
Competencias relacionadas		6,9
Mejora laboral por estancia en el extranjero		7,0

Satisfacción	Q	Media
Orgullo estudiante UCM		6,7
Satisfacción UCM		6,5
Satisfacción formación		6,5
Expectativas titulación		6,3
Satis. instalaciones de docencia		6,1

Compromiso	Q	Media
Repetir estudios superiores		8,4
Repetir titulación		7,2
Repetir en la UCM		7,0
Seguir en la misma titulación		6,8
Recomendar la UCM		6,7
Recomendar titulación		6,5
Seguir en la UCM		6,5