

**CURSO 22-23**

**Facultad de Trabajo Social**

**Máster Oficial en Estudios LGBTIQ+**

**ENCUESTAS DE SATISFACCIÓN**

**EGRESADOS**



CURSO: 2022-23

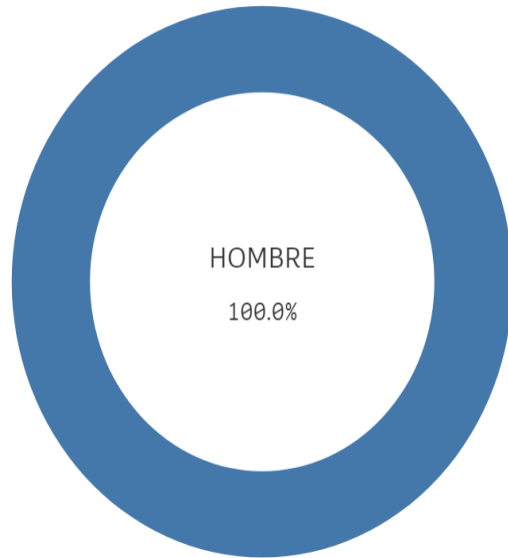
OFICINA para la CALIDAD

Vicerrectorado de Calidad

UNIVERSIDAD COMPLUTENSE DE MADRID

TITULACIÓN: MÁSTER EN ESTUDIOS LGBTIQ+  
UCM

### Genero



■ HOMBRE

Población N

33

%\_Participacion

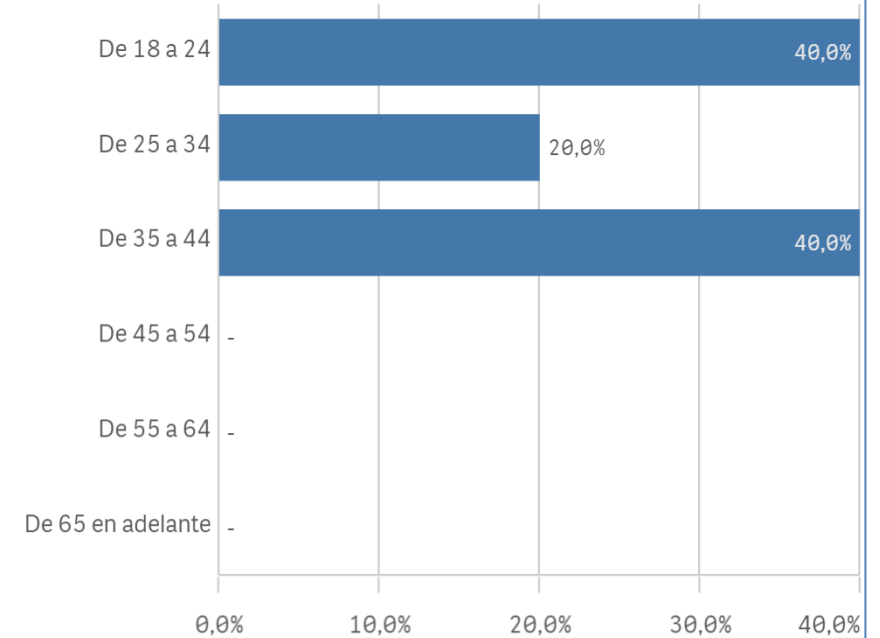
15,2%

Participación n

5

### Edad (años)

(%) Porcentaje por franjas

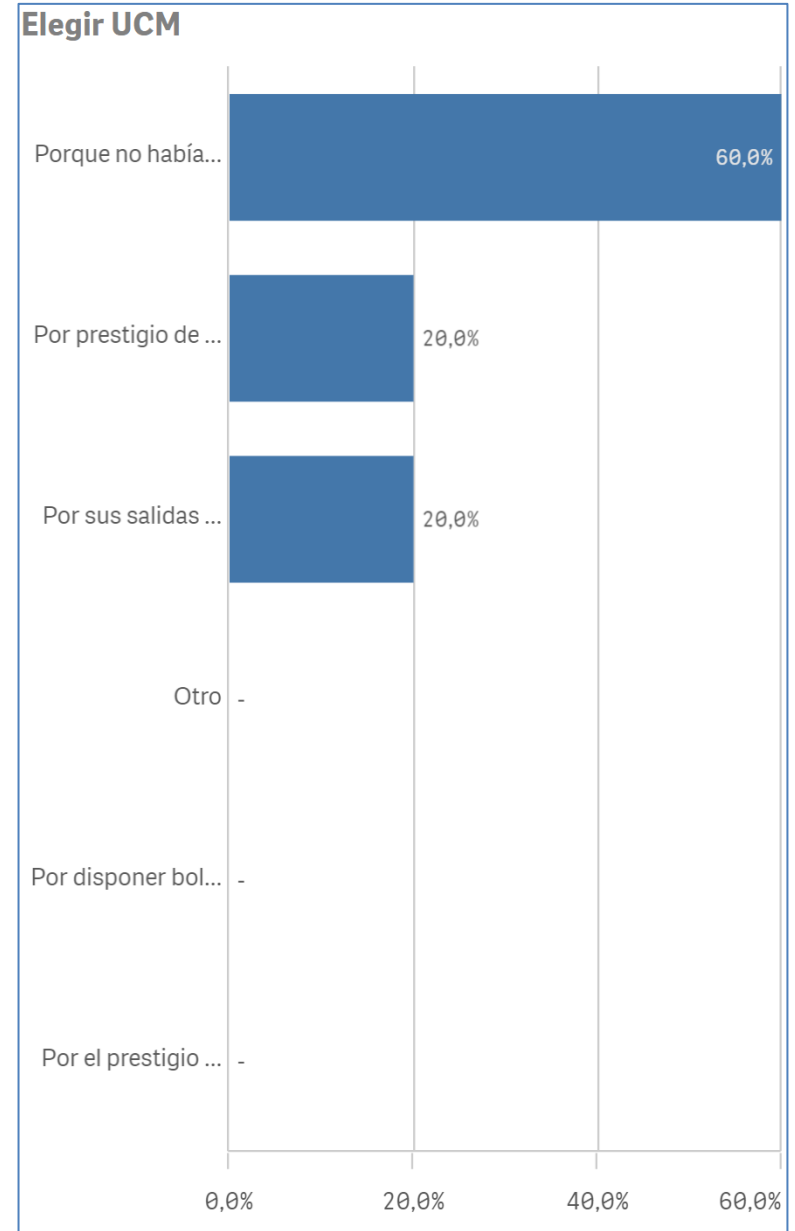
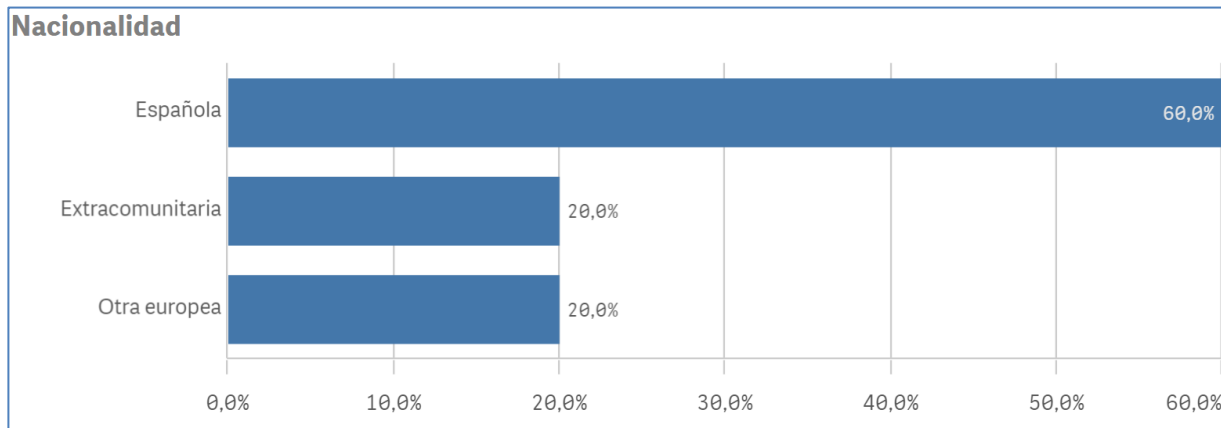
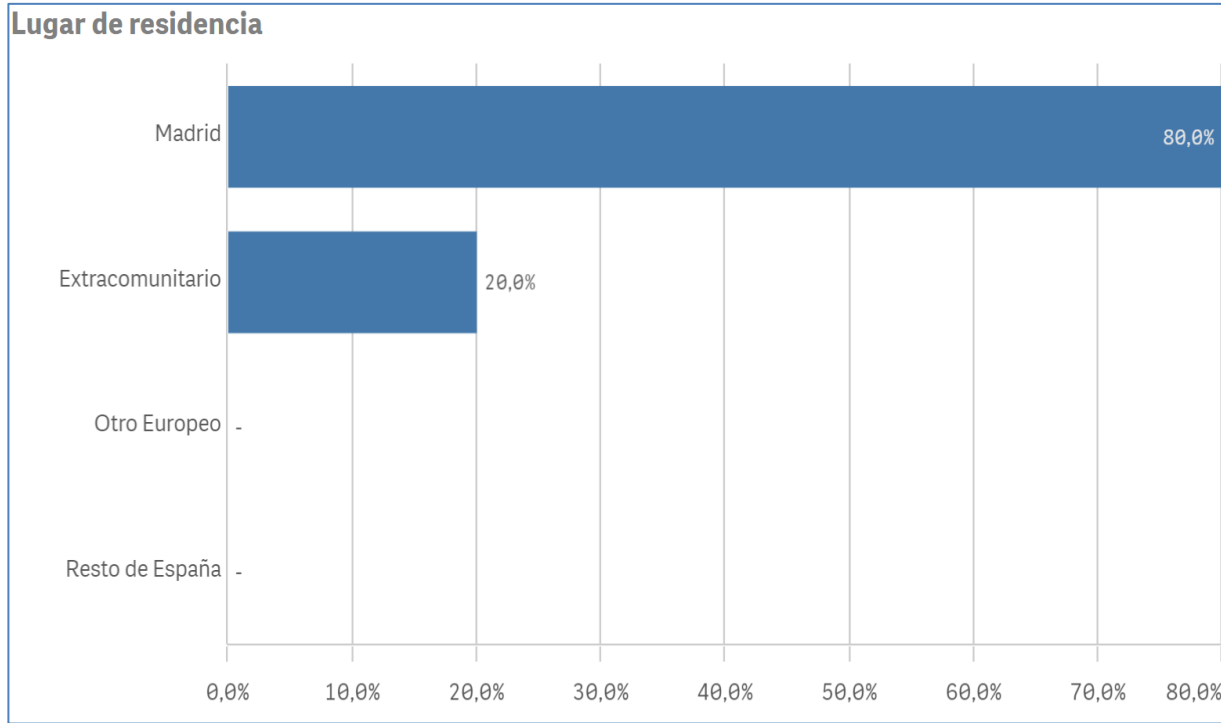


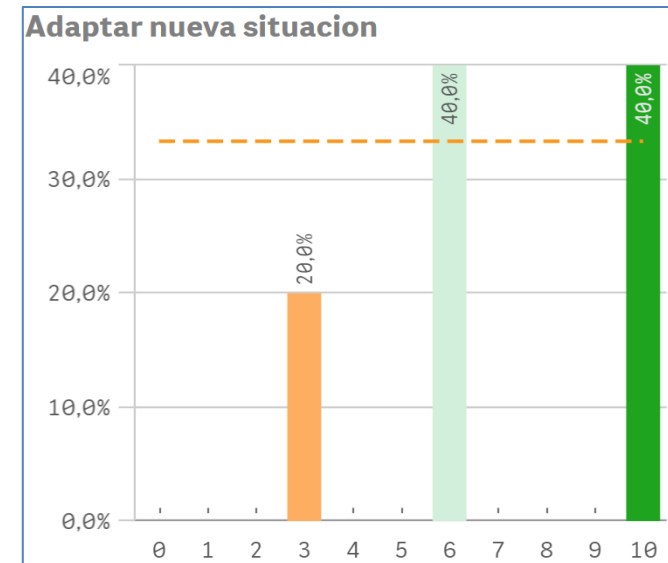
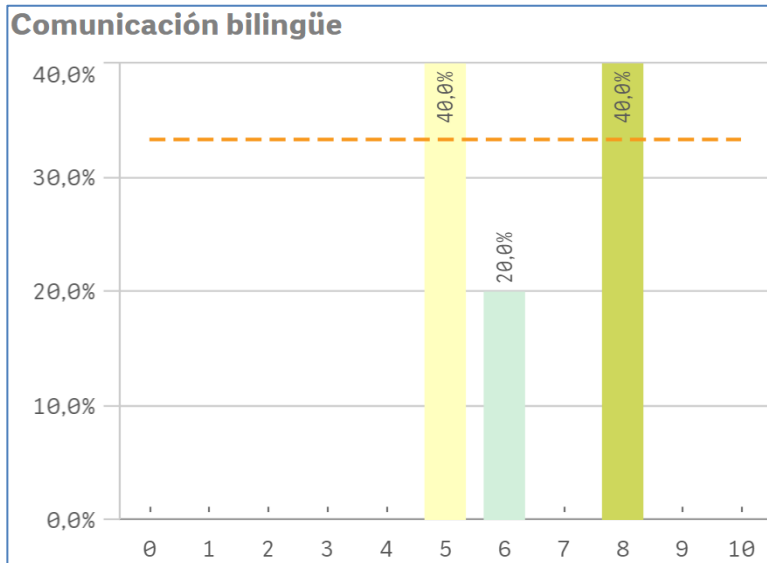
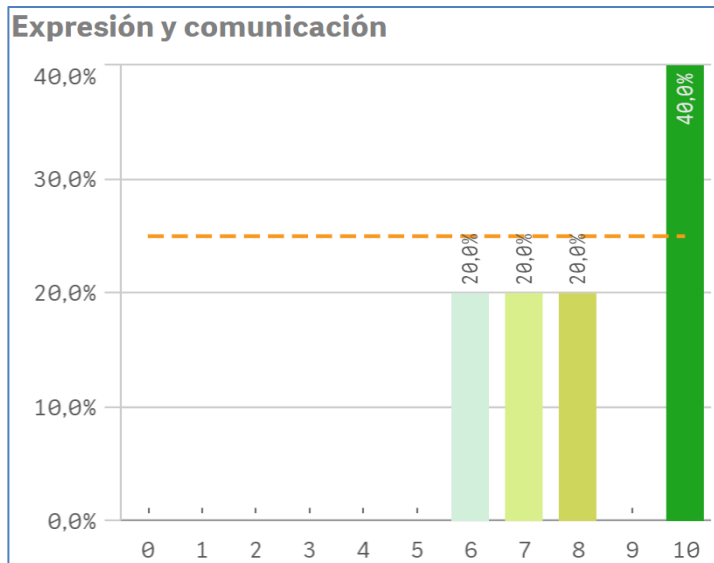
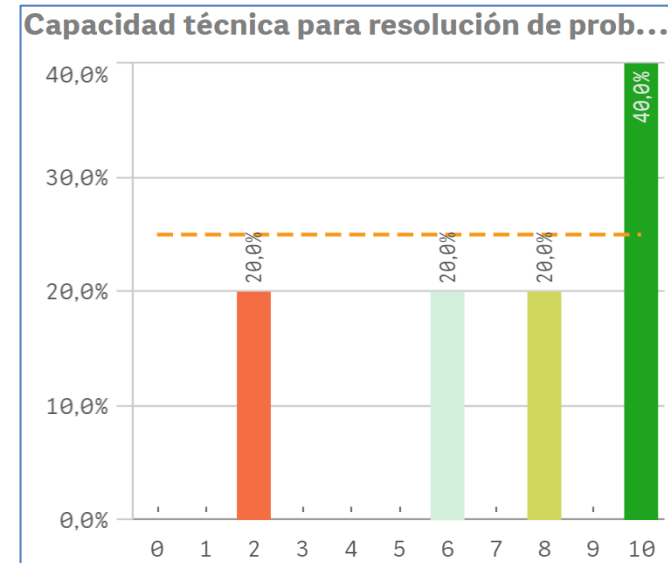
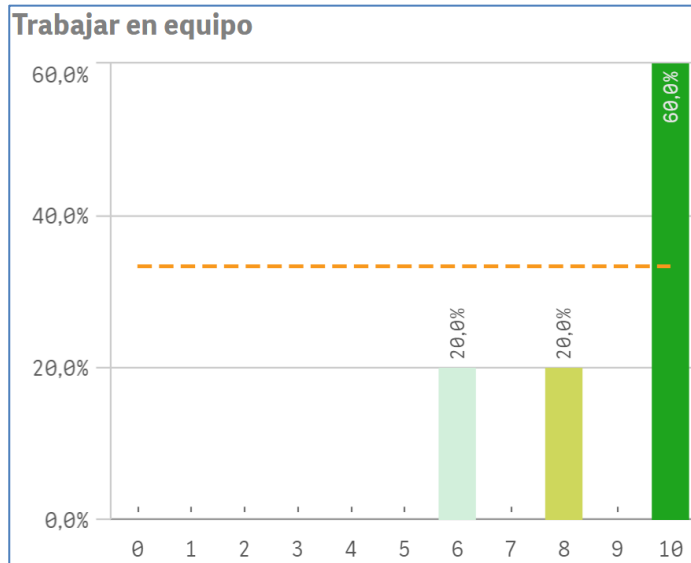
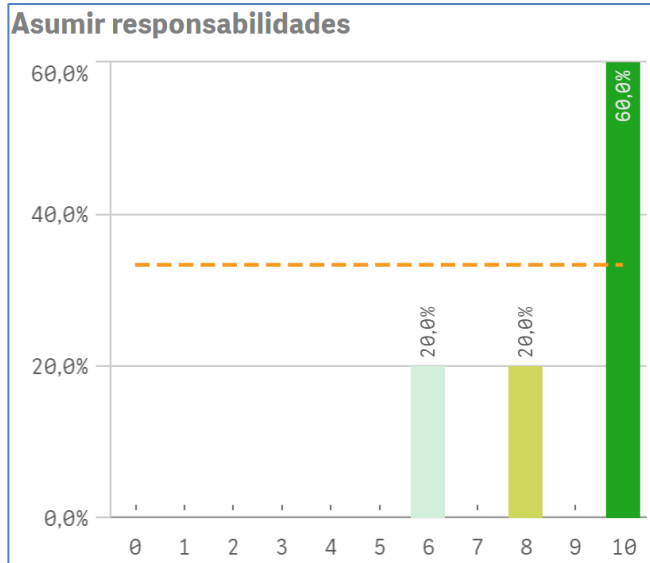
Edad media (años)

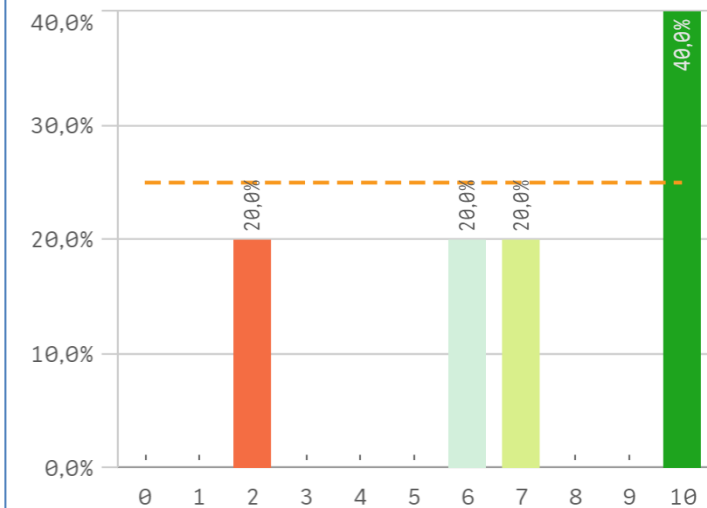
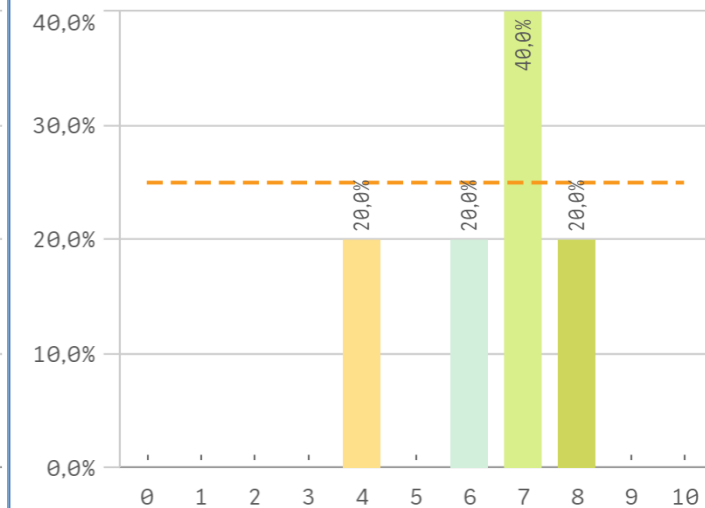
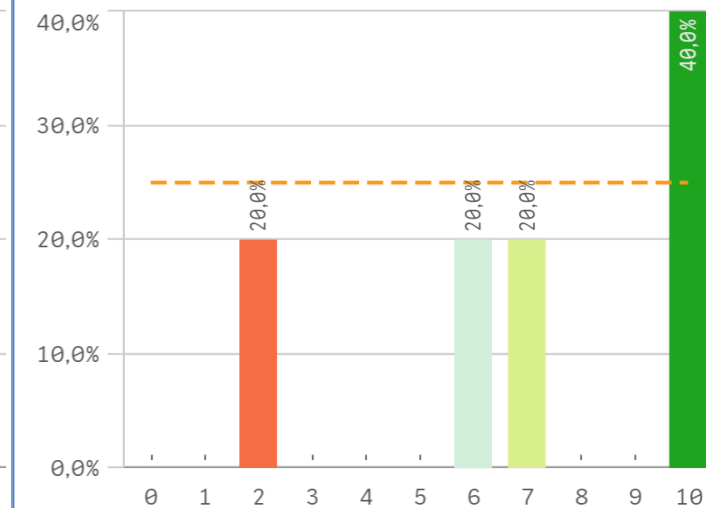
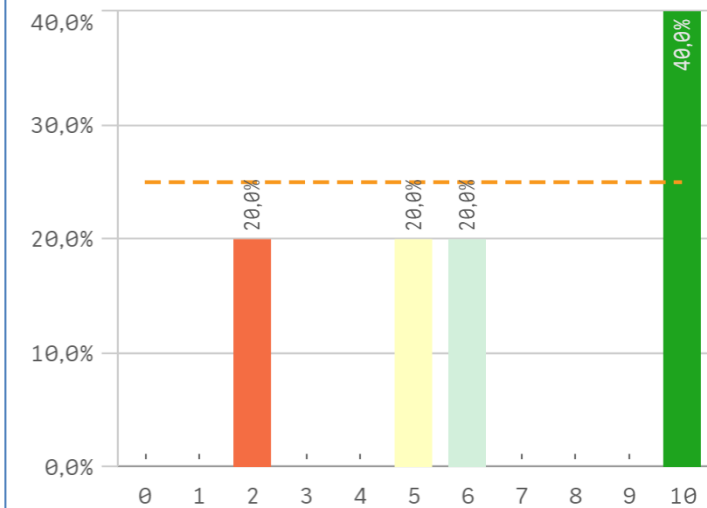
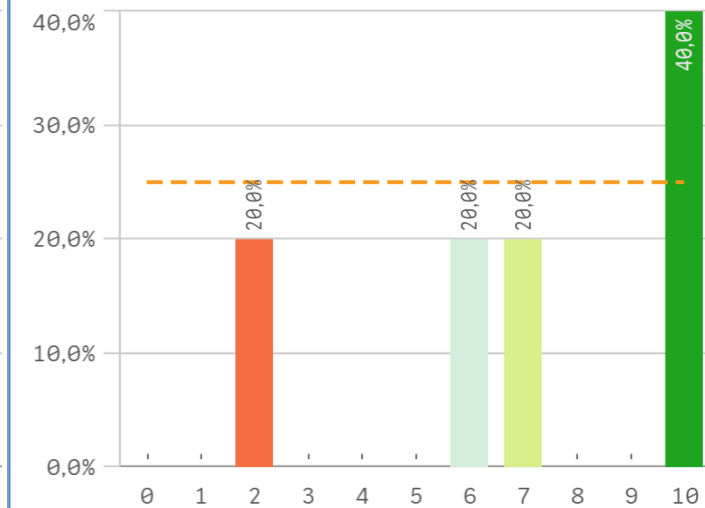
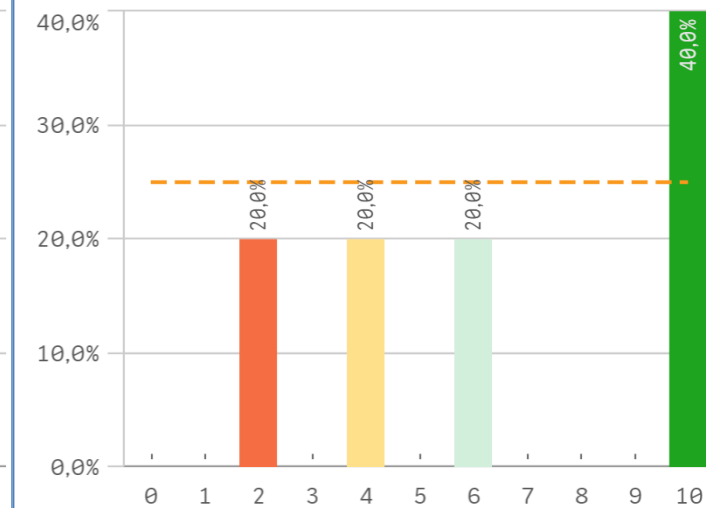
32,8

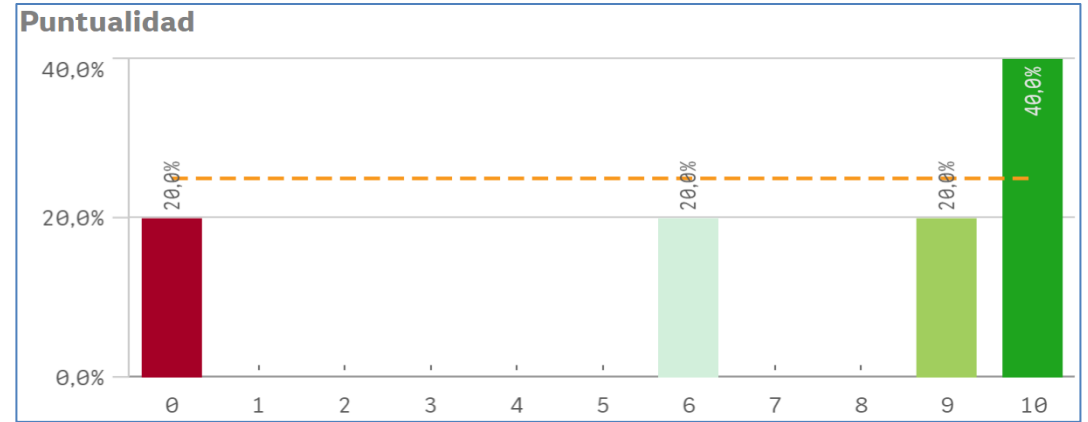
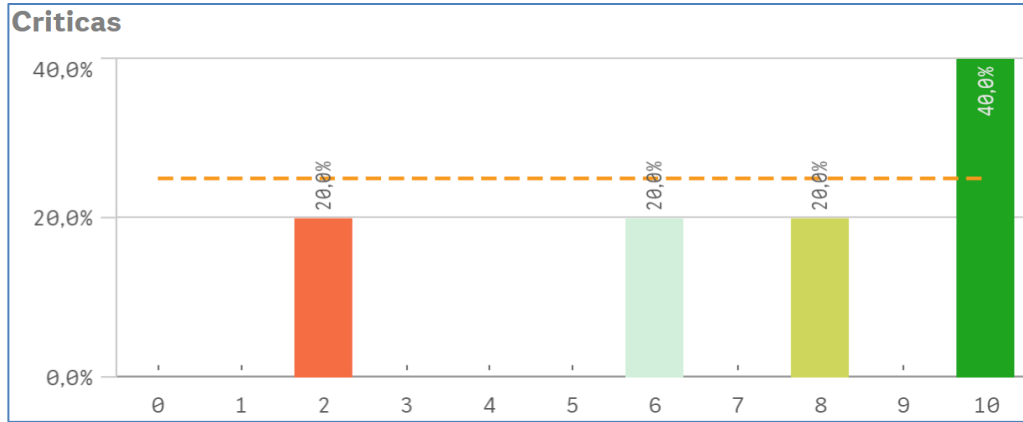
Desviación Típica

8,9



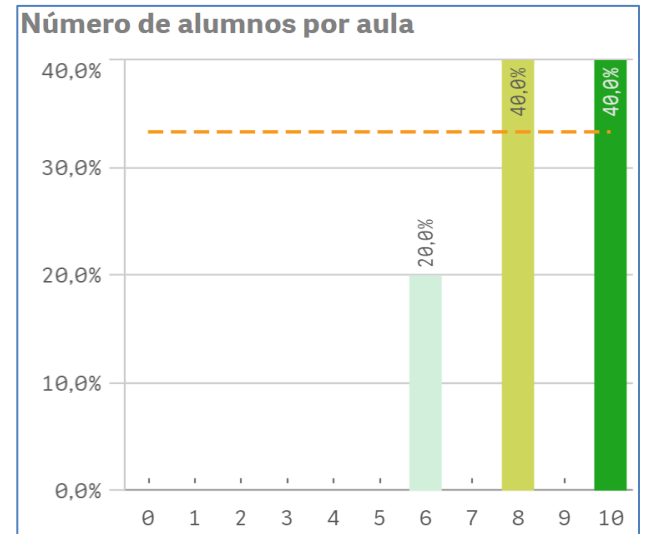
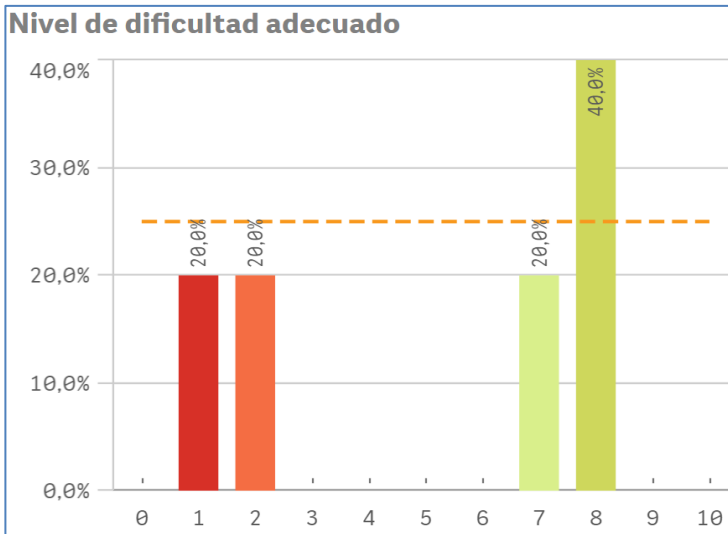
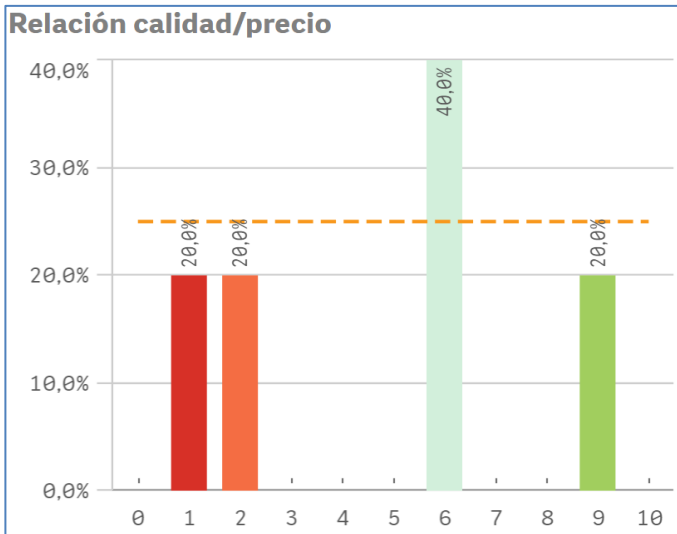
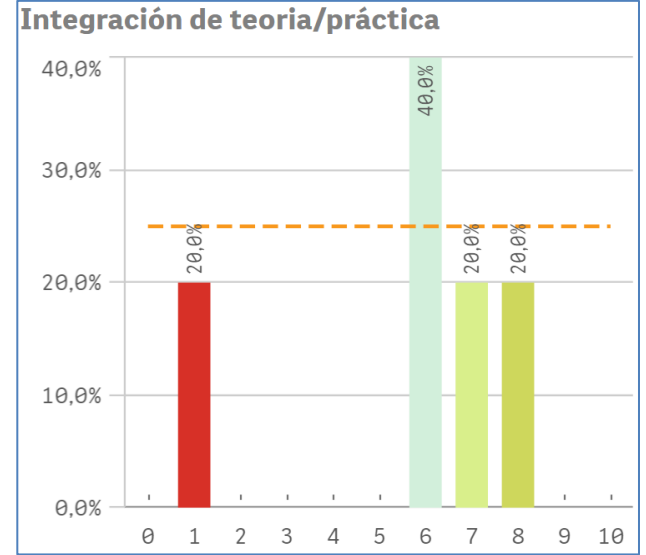
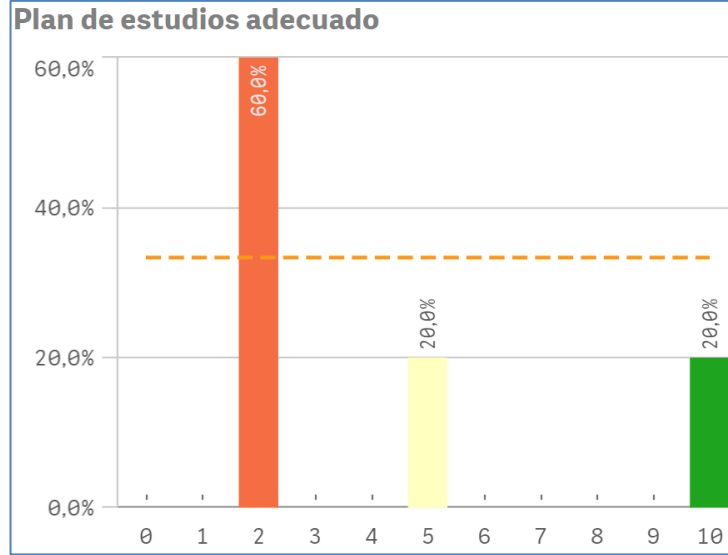
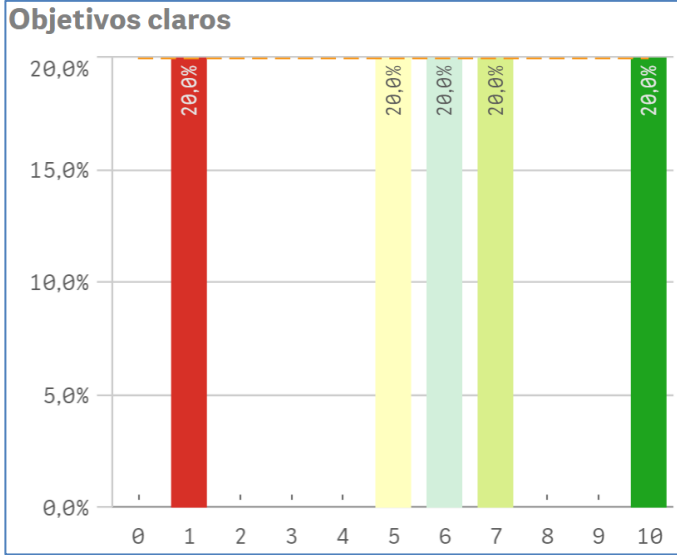


**Manejar dificultades****Competencias desarrolladas por la titulación****Analizar****Organizar****Aprendizaje****Liderazgo**

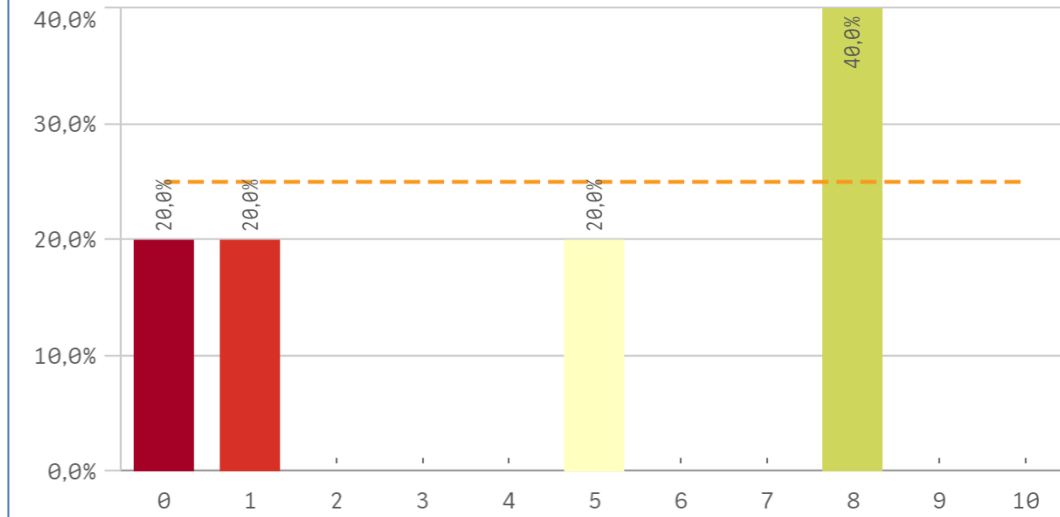


Competencias adquiridas	Q	Media	Desv. típica	Media...	Moda
Asumir responsabilidades		8,8	1,8	10,0	10,0
Trabajar en equipo		8,8	1,8	10,0	10,0
Expresión y comunicación		8,2	1,8	8,0	10,0
Capacidad técnica resolución de problemas		7,2	3,3	8,0	10,0
Criticas		7,2	3,3	8,0	10,0
Adapatación a nuevas situaciones		7,0	3,0	6,0	-
Analizar		7,0	3,3	7,0	10,0
Aprendizaje		7,0	3,3	7,0	10,0
Manejar dificultades		7,0	3,3	7,0	10,0
Puntualidad		7,0	4,2	9,0	10,0
Organizar		6,6	3,4	6,0	10,0
Competencias desarrolladas en la titulación		6,4	1,5	7,0	7,0
Comunicación bilingüe		6,4	1,5	6,0	-
Liderazgo		6,4	3,6	6,0	10,0

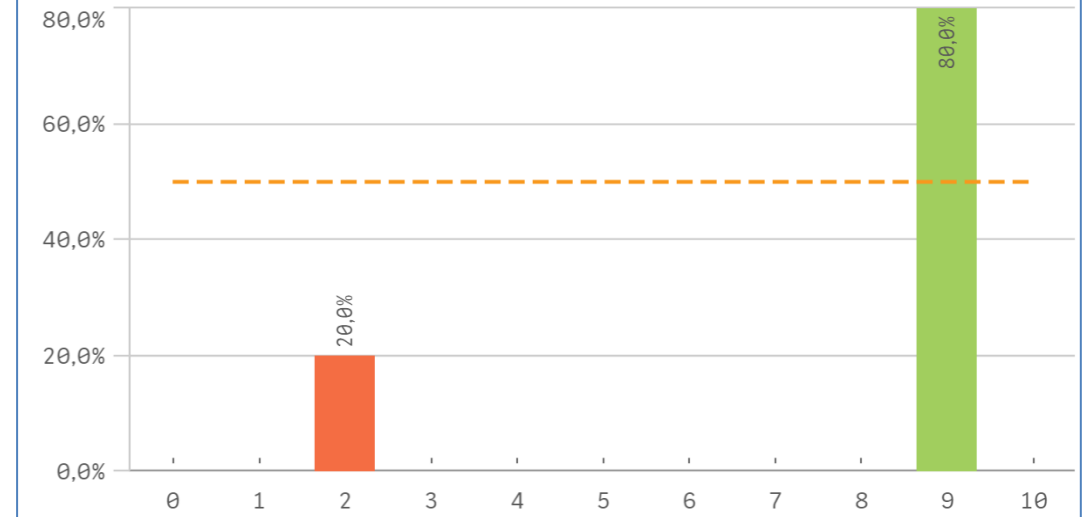




### Orientación Internacional

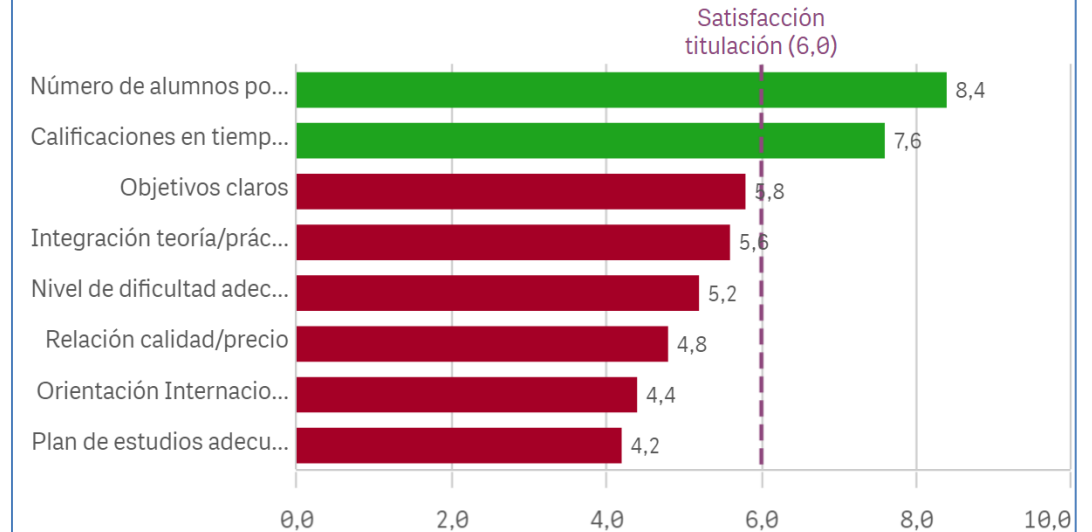


### Calificaciones en tiempo adecuado

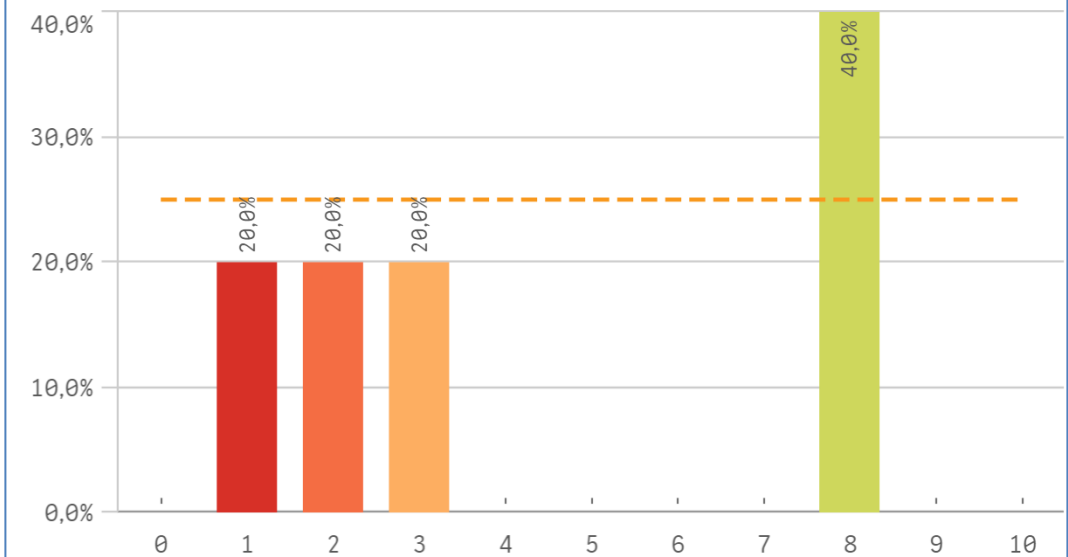


Titulación	Media	Desv. típica	Medi...	Moda
Calificaciones en tiempo adecuado	7,6	3,1	9,0	9,0
Integración teoría/práctica	5,6	2,7	6,0	6,0
Nivel de dificultad adecuado	5,2	3,4	7,0	8,0
Número de alumnos por aula	8,4	1,7	8,0	-
Objetivos claros	5,8	3,3	6,0	-
Orientación Internacional	4,4	3,8	5,0	8,0
Plan de estudios adecuado	4,2	3,5	2,0	2,0
Relación calidad/precio	4,8	3,3	6,0	6,0

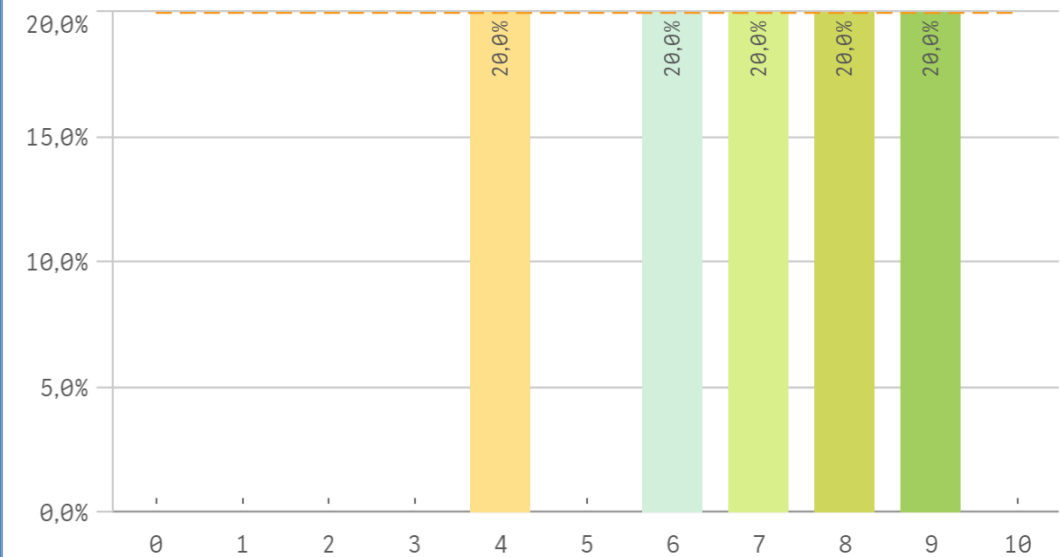
### Fortalezas y debilidades



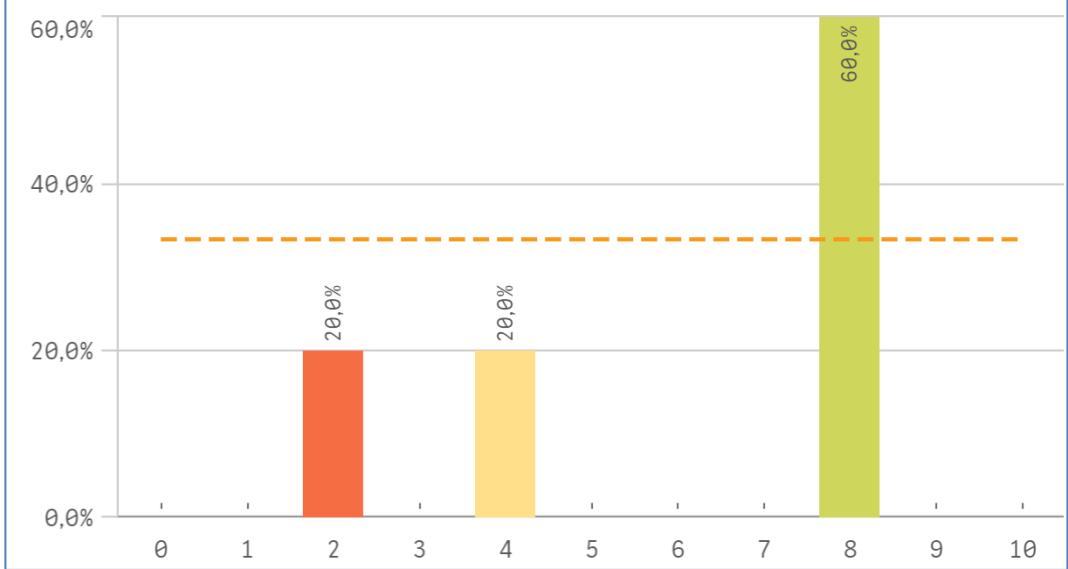
### Objetivos



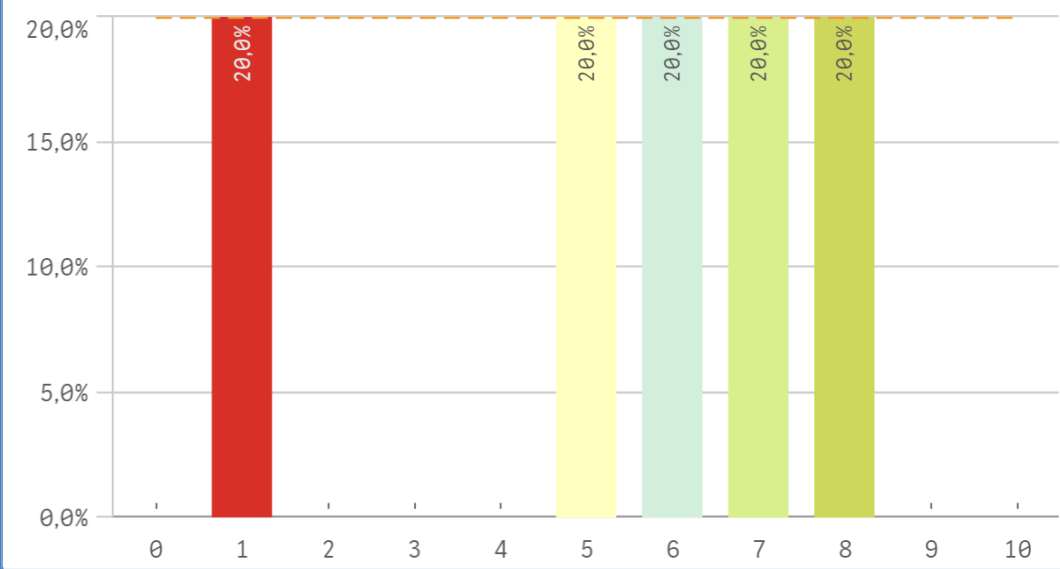
### Innovacion



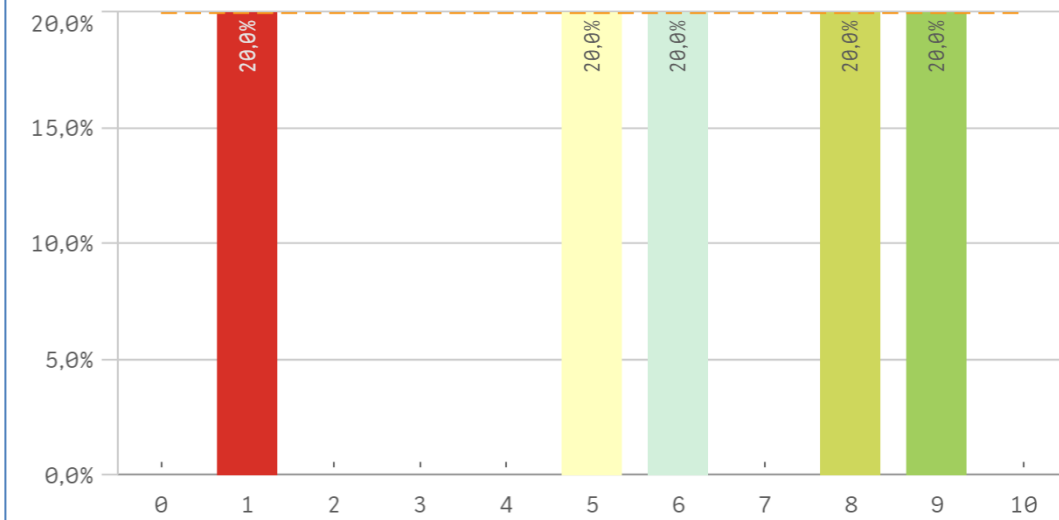
### Organizacion



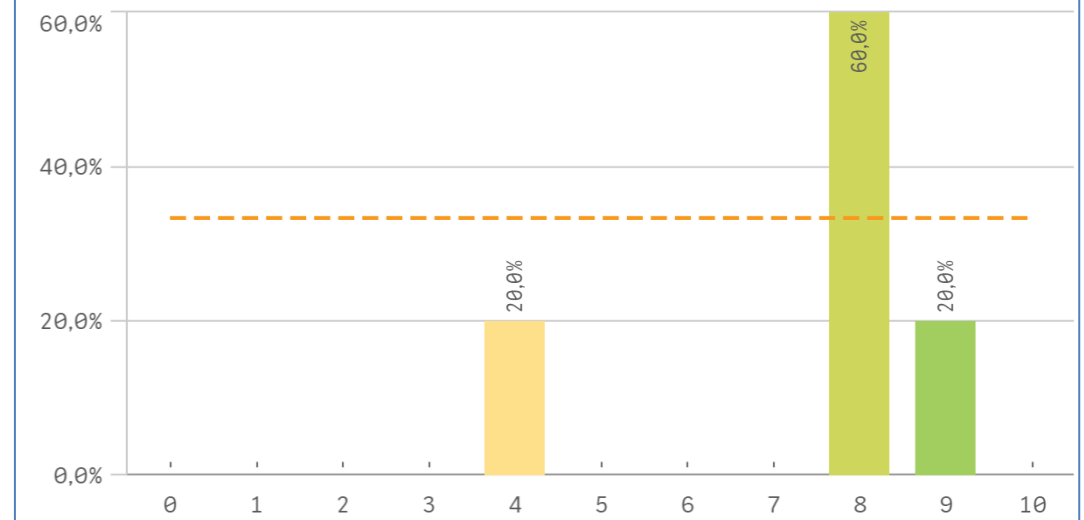
### Practicas



### Trabajo no presencial

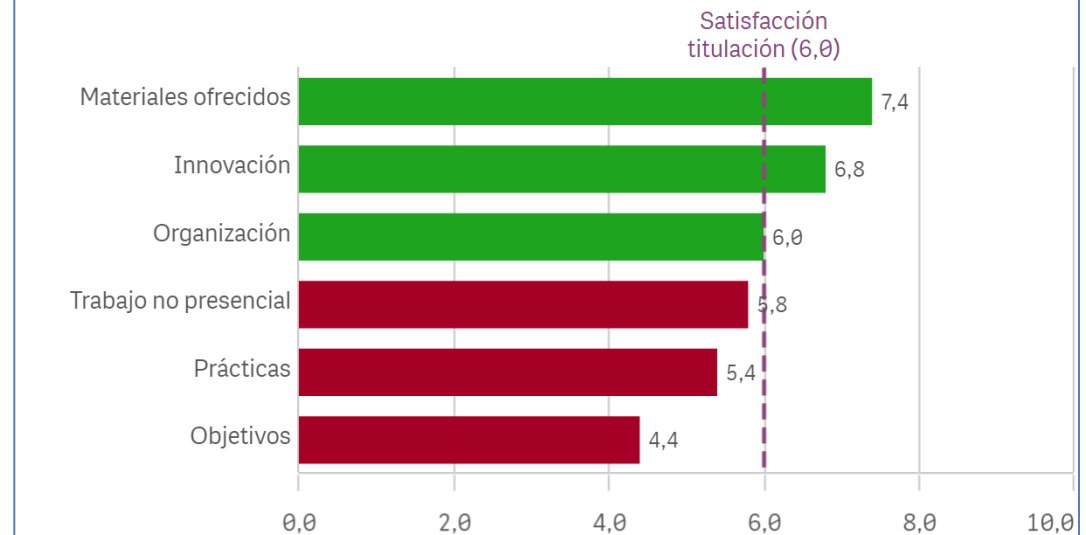


### Materiales ofrecidos

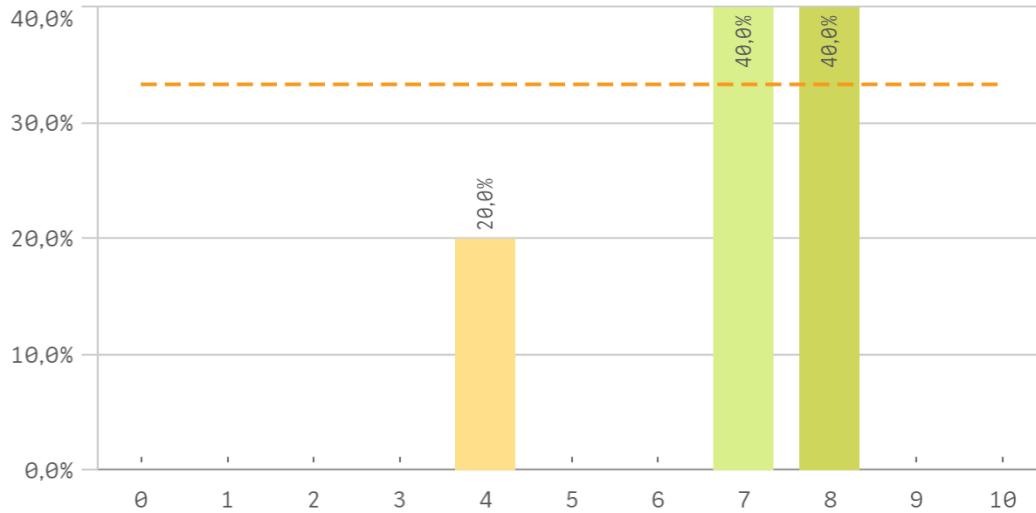


Asignaturas	Q	Media	Desv. típica	Mediana	Moda
Innovación		6,8	1,9	7,0	-
Materiales ofrecidos		7,4	1,9	8,0	8,0
Objetivos		4,4	3,4	3,0	8,0
Organización		6,0	2,8	8,0	8,0
Prácticas		5,4	2,7	6,0	-
Trabajo no presencial		5,8	3,1	6,0	-

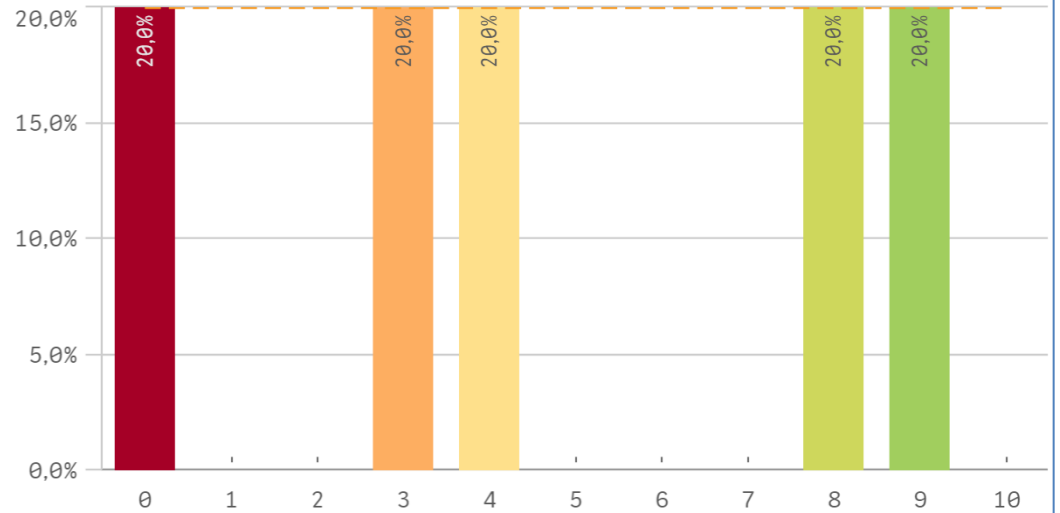
### Fortalezas y debilidades



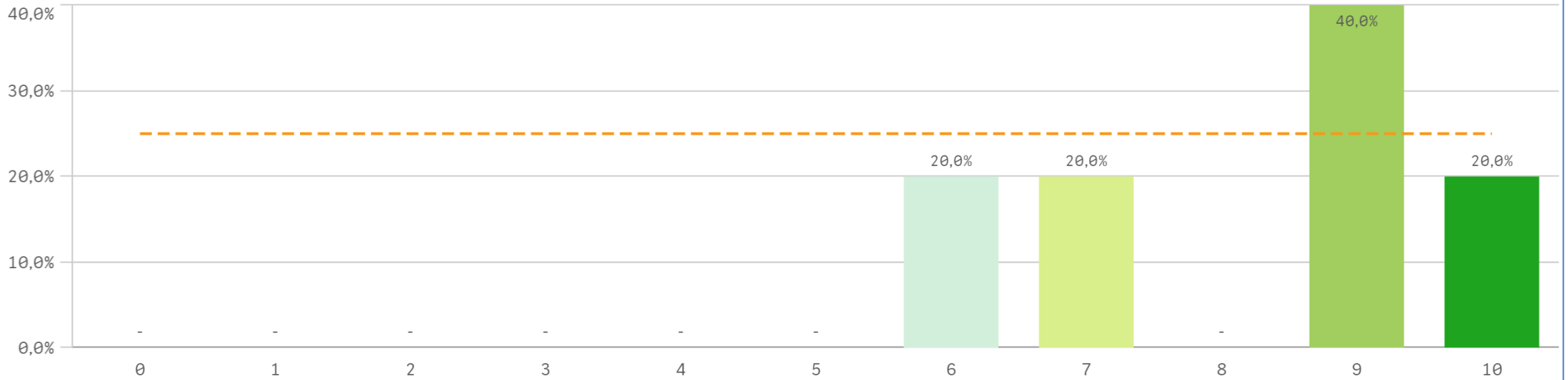
### Competencias relacionadas



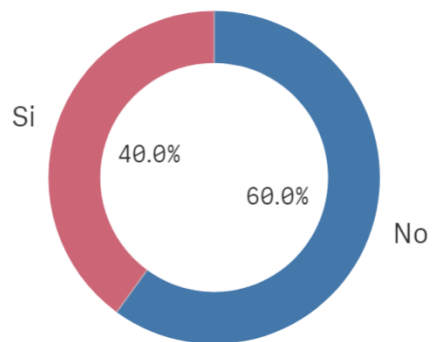
### Acceso al mundo laboral



### Acceso al mundo de la investigación



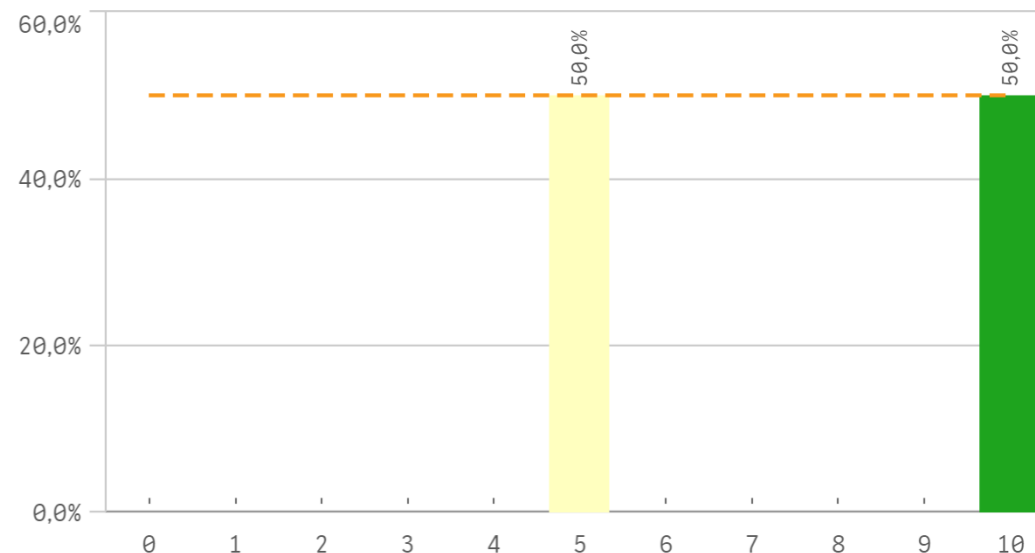
## Estancia en el extranjero



Si  
2

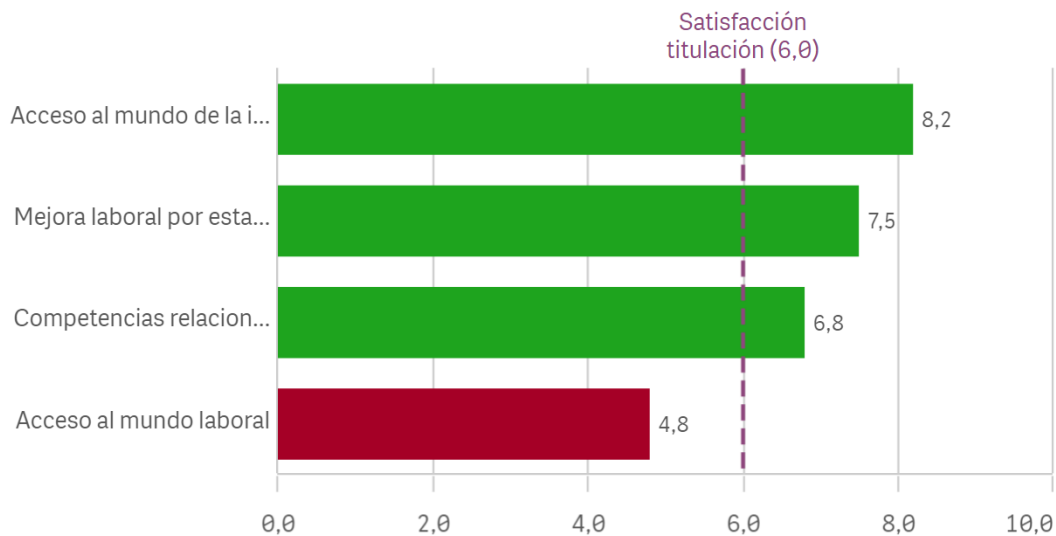
No  
3

## Mejora en la inserción laboral por estancia en el extranjero

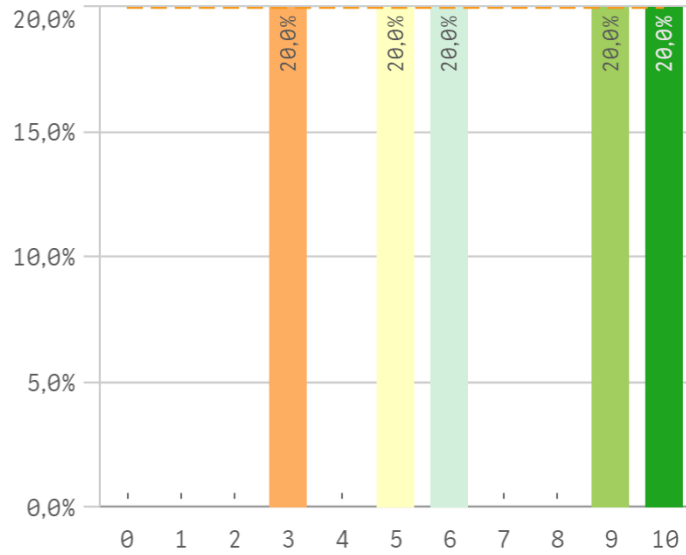


Formación y estancia en el extranjero	Media	Desv. típica	Medi...	Moda
Acceso al mundo de la investigación	8,2	1,6	9,0	9,0
Acceso al mundo laboral	4,8	3,7	4,0	-
Competencias relacionadas	6,8	1,6	7,0	-
Mejora laboral por estancia en el extranjero	7,5	3,5	7,5	-

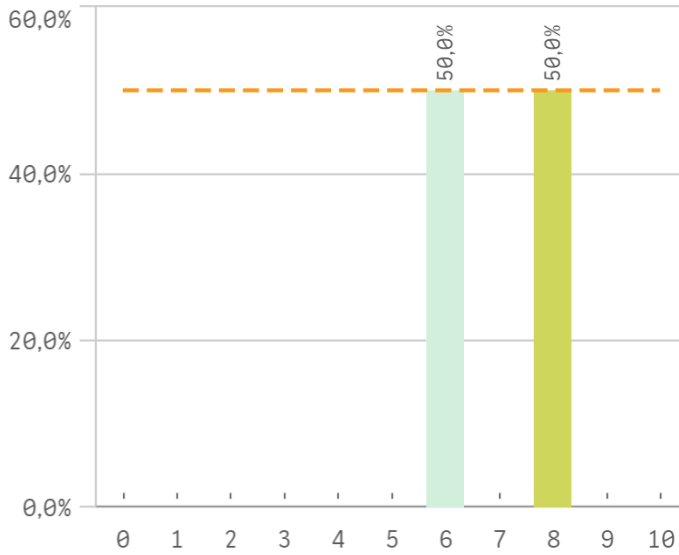
## Fortalezas y debilidades



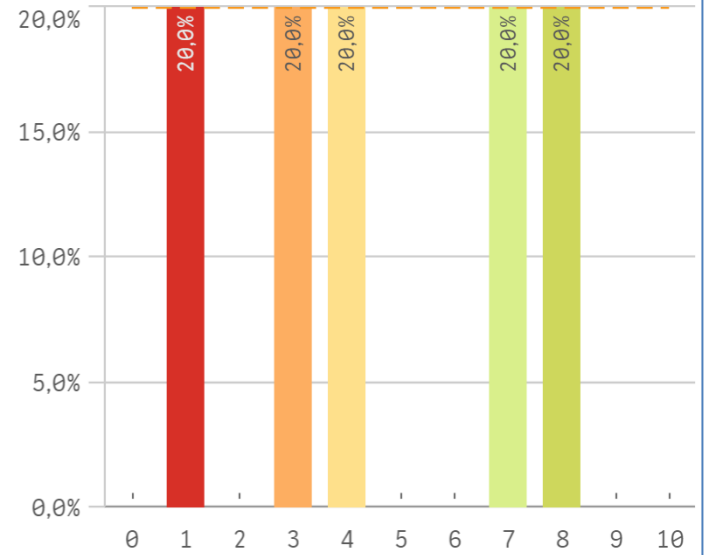
### Recursos y medios



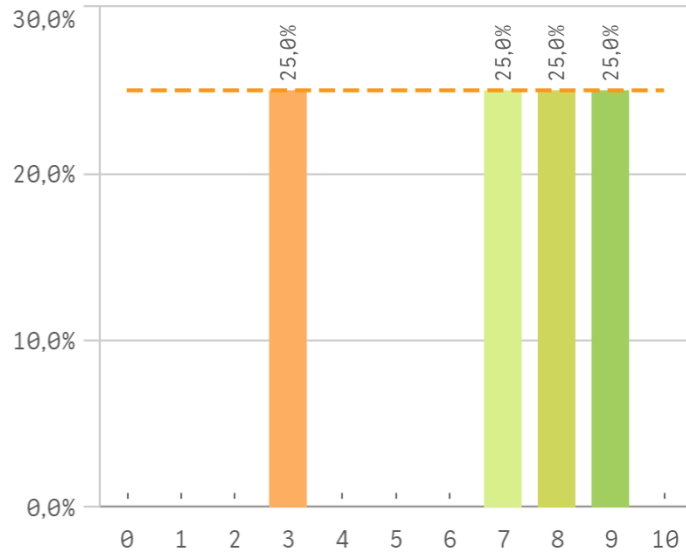
### Actividades complementarias



### Atención al estudiante

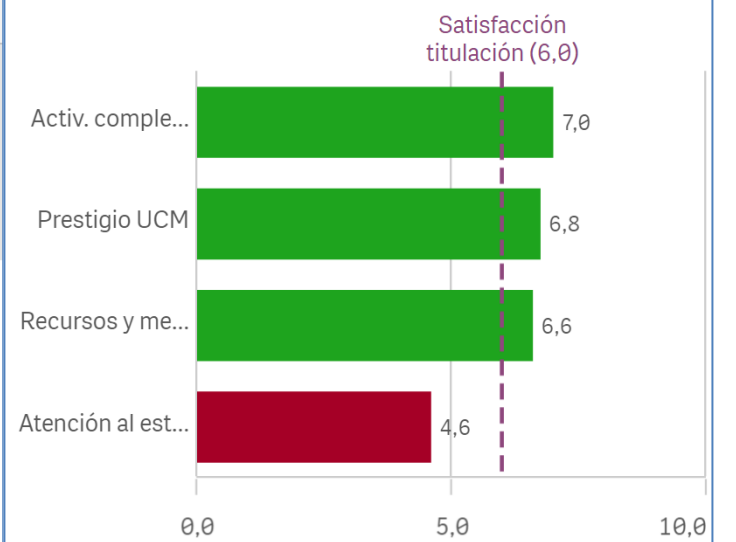


### Prestigio UCM



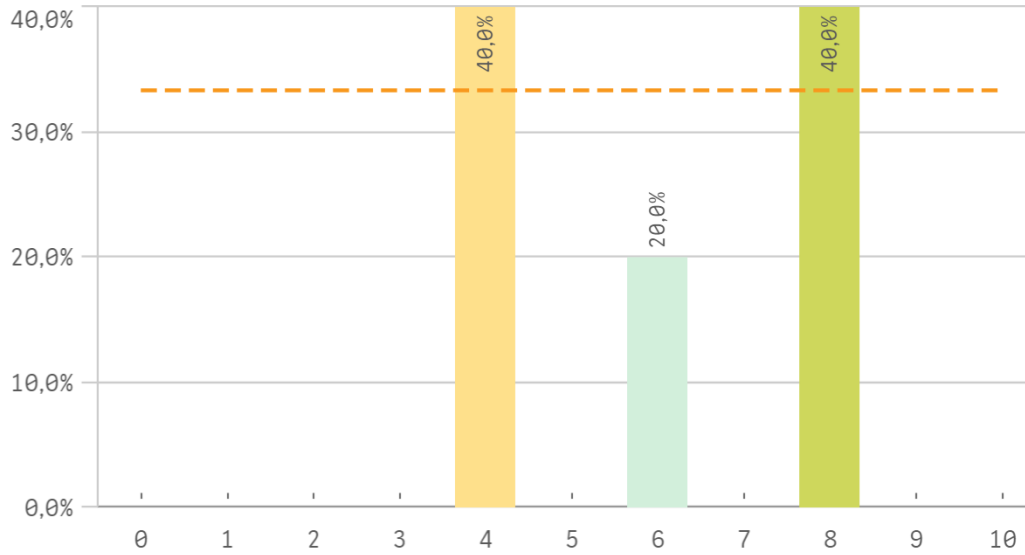
UCM	Media	Desv. típica	Med...
Activ. complementarias	7,0	1,2	7,0
Prestigio UCM	6,8	2,6	7,5
Recursos y medios	6,6	2,9	6,0
Atención al estudiante	4,6	2,9	4,0

### Fortalezas y debilidades

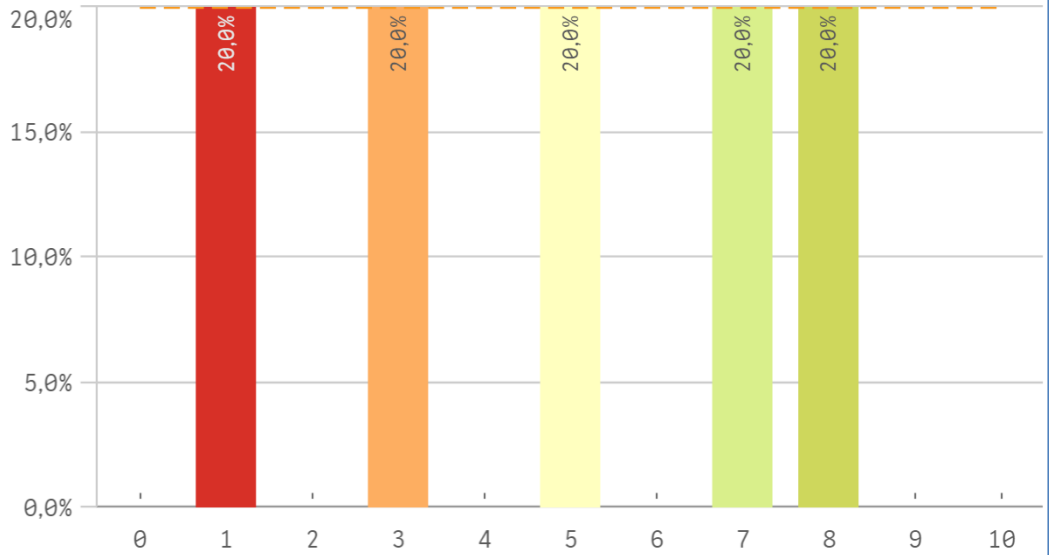


Centro	Q	Mejora profesional	Q
TRABAJO SOCIAL		.	
TRABAJO SOCIAL		Como estudiante extracomunitario y proveniente de un país sudamericano, fue muy difícil para mí, desde el punto de vista económico, lograr terminar los estudios. Los precios diferenciados en las tasas (en nuestro caso con un costo que es el doble de los comunitarios) y las enormes limitaciones a la posibilidad de acceder a los distintos tipos de becas (desde becas de matrícula hasta becas de empleo) dado el tipo	
TRABAJO SOCIAL		Ofreciendo bolsa de empleo a alumnado de estudios de Máster	

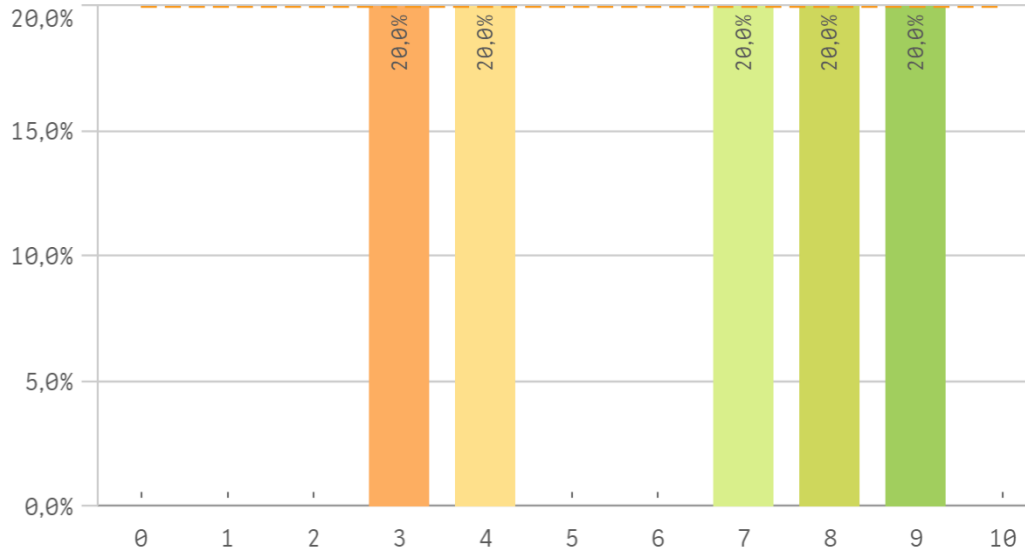
### Satisfacción de la titulación



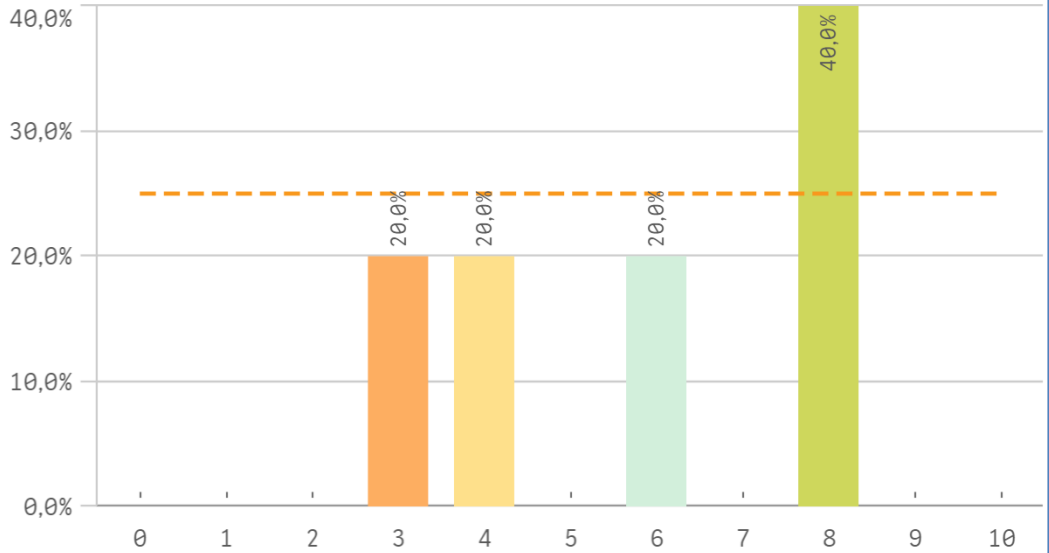
### Expectativas titulación



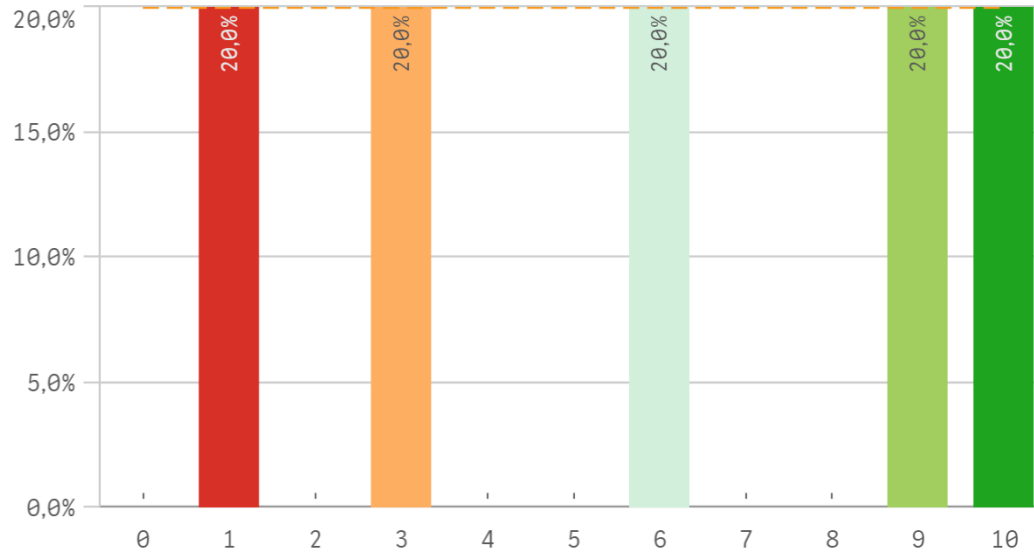
### Satisfacción UCM



### Satisfacción de la formación

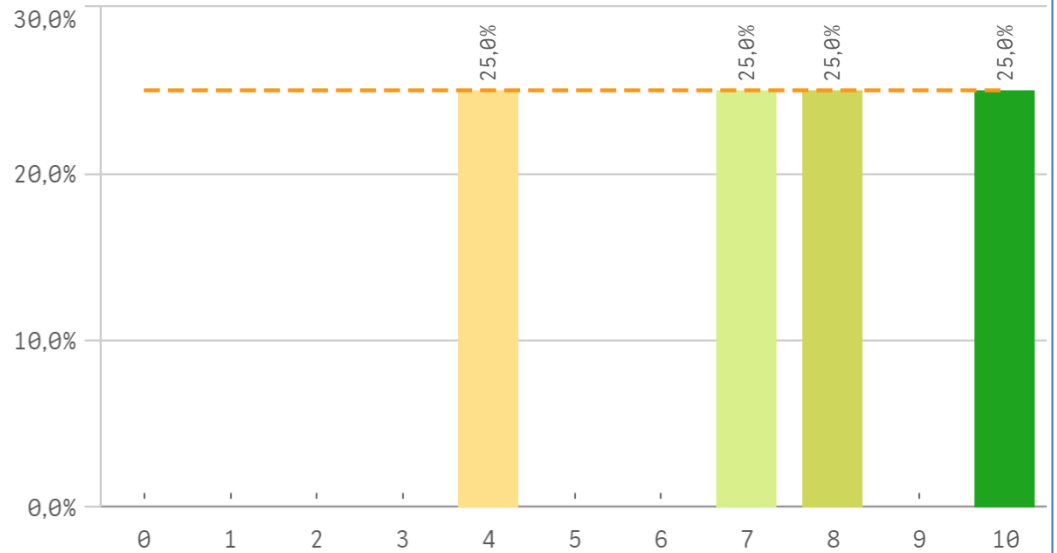


### Satisfacción de las instalaciones de docencia

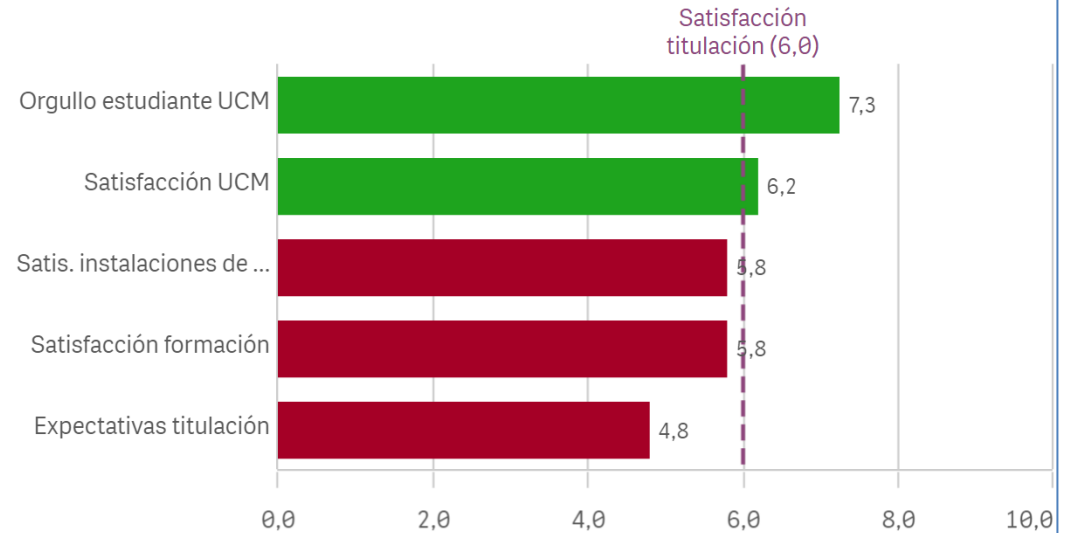


Satisfacción	Q	Media	Desv. típica	Media...	Moda
Orgullo estudiante UCM		7,3	2,5	7,5	-
Satisfacción UCM		6,2	2,6	7,0	-
Satis. instalaciones de docencia		5,8	3,8	6,0	-
Satisfacción formación		5,8	2,3	6,0	8,0
Expectativas titulación		4,8	2,9	5,0	-

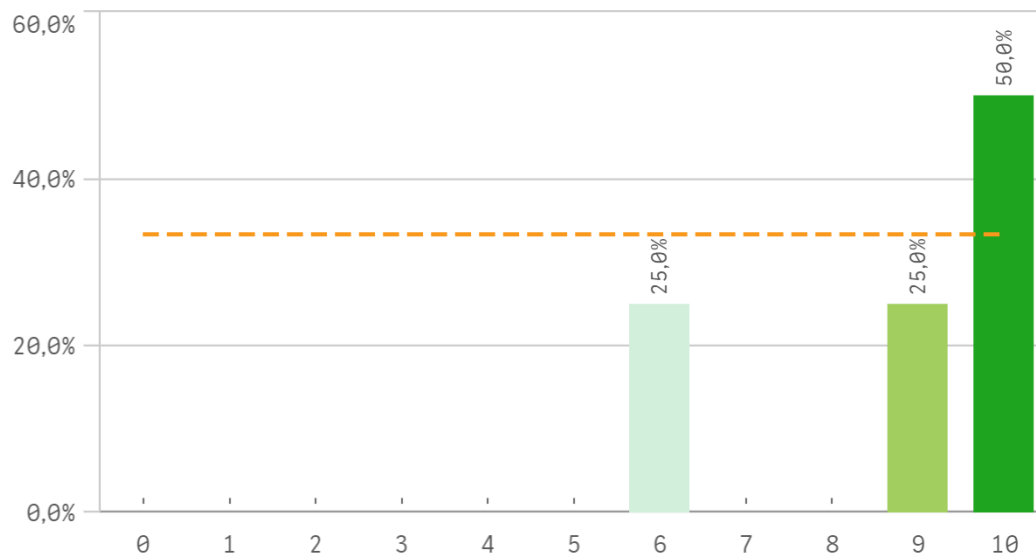
### Orgullo estudiante UCM



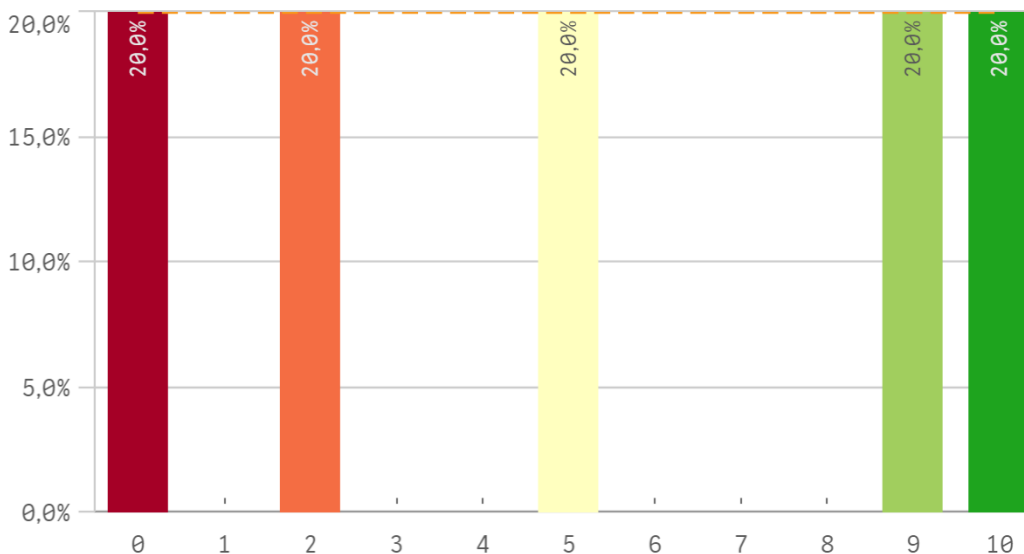
### Fortalezas y debilidades



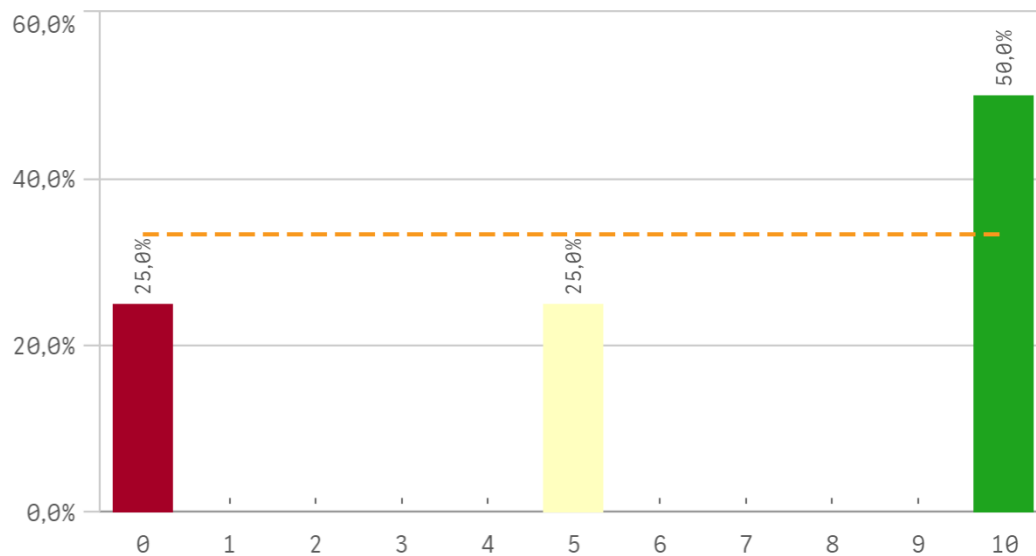
### Repetir estudios superiores (fidelidad)



### Repetir titulación (fidelidad)

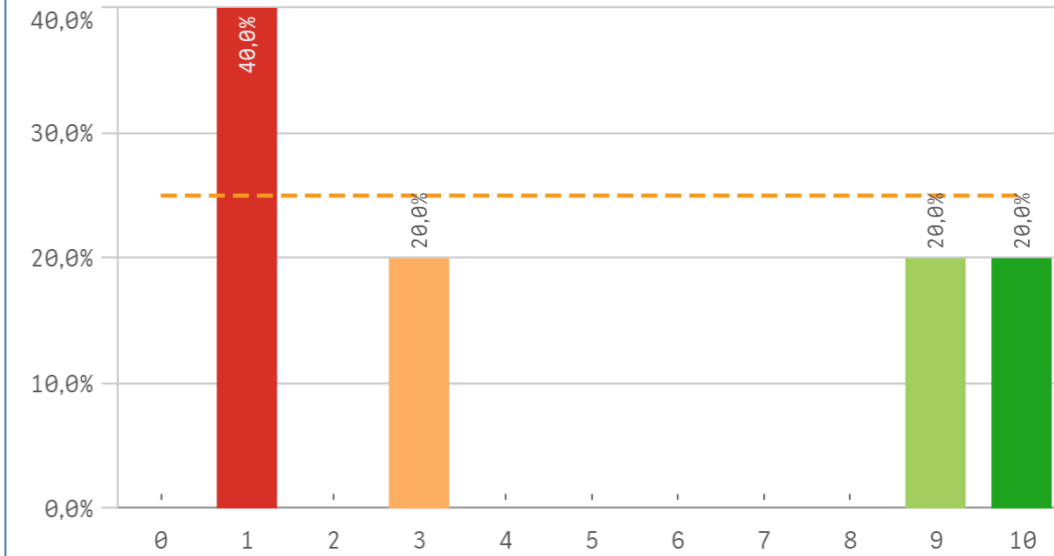


### Repetir en la UCM (fidelidad)

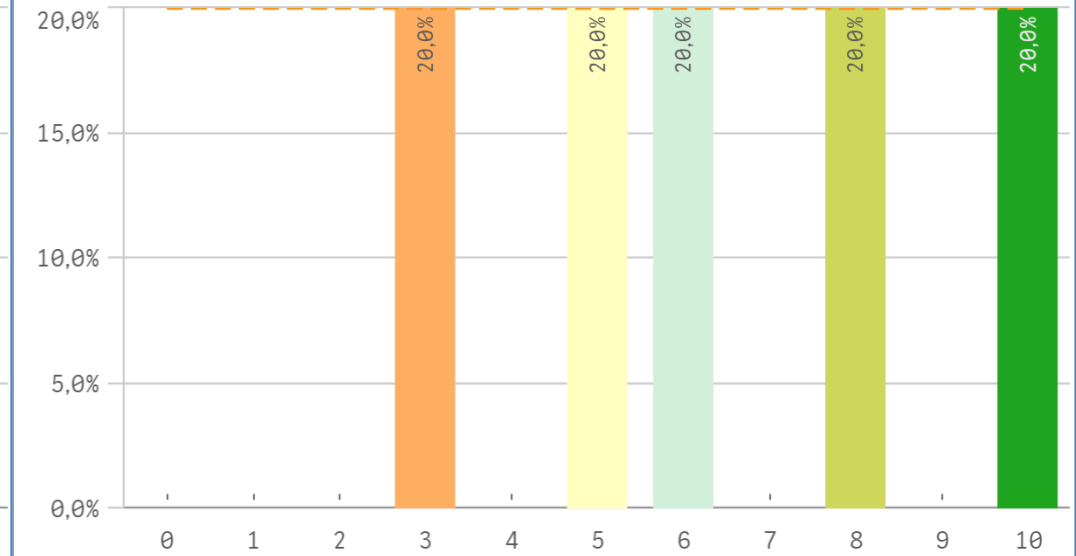


Compromiso	Q	Media	Desv. típica	Media...	Moda
Repetir estudios superiores		8,8	1,9	9,5	10,0
Seguir en la UCM		7,0	3,1	7,0	10,0
Recomendar la UCM		6,4	2,7	6,0	-
Repetir en la UCM		6,3	4,8	7,5	10,0
Repetir titulación		5,2	4,3	5,0	-
Recomendar titulación		4,8	4,4	3,0	1,0
Seguir en la misma titulación		4,8	3,8	3,5	2,0

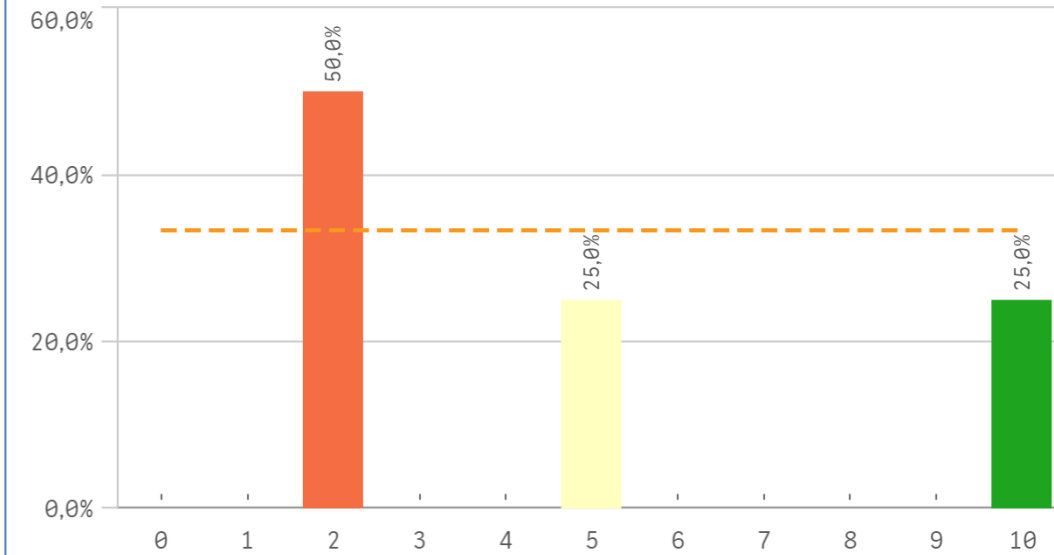
### Recomendar titulación (prescripción)



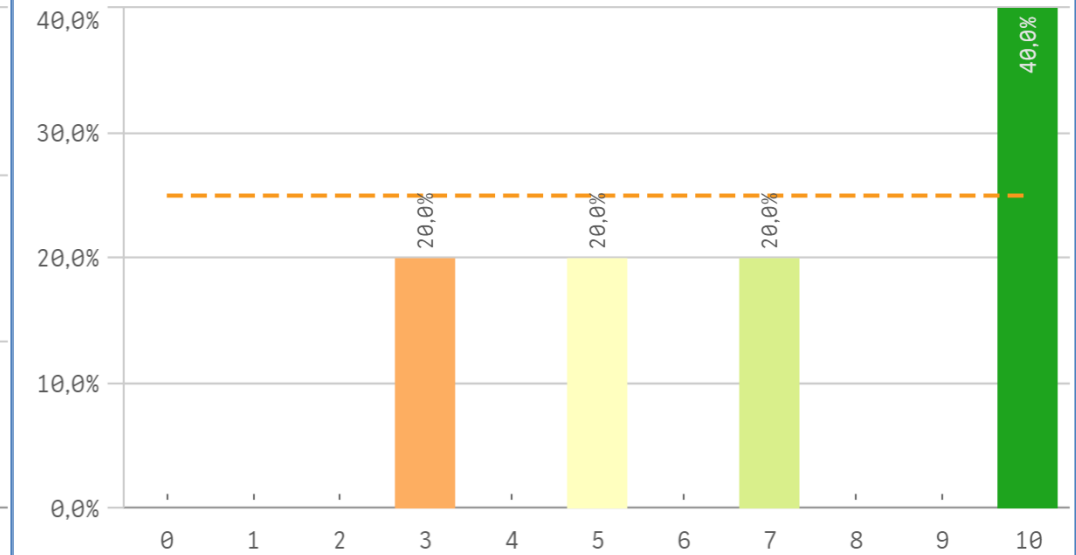
### Recomendar la UCM (prescripción)



### Seguir en la misma titulación (vinculación)

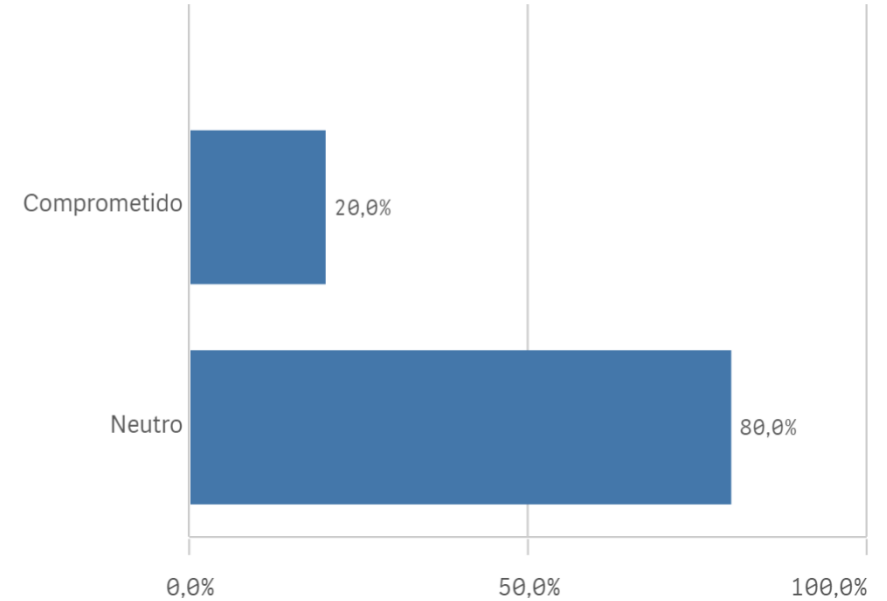
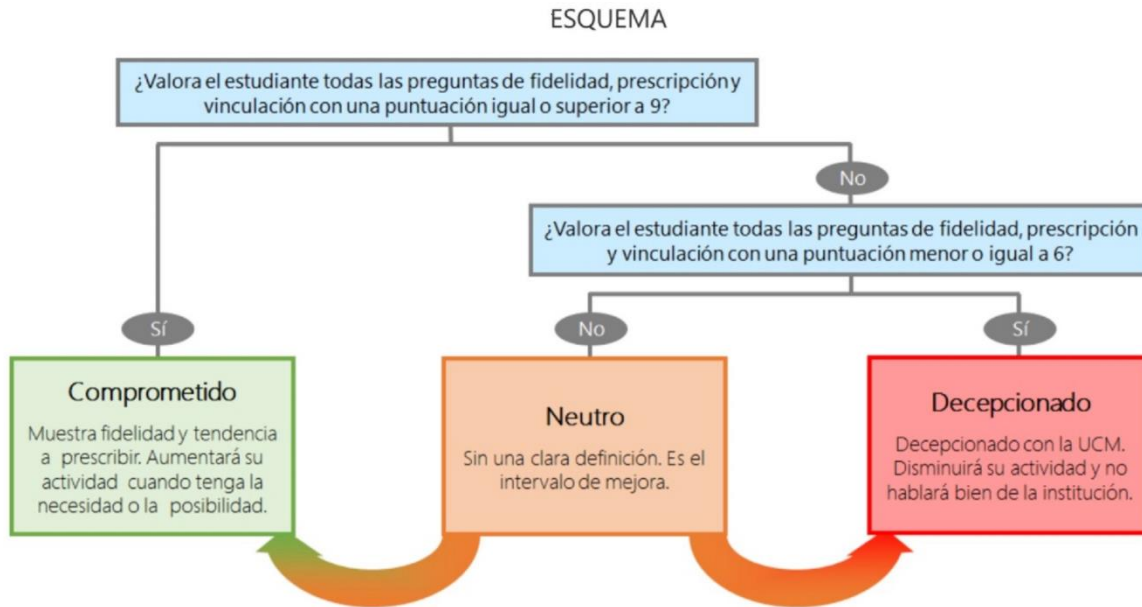


### Seguir en la UCM (vinculación)



## Construcción y significado del valor "compromiso":

- \* Estudiante comprometido: valora con 9 o más puntos todas las preguntas de fidelidad, prescripción y vinculación.
- \* Estudiante neutro: la puntuación que otorga a todas las preguntas de fidelidad, prescripción y vinculación están entre 6 y 9.
- \* Estudiante decepcionado: valora con 6 o menos puntos todas las preguntas de fidelidad, prescripción y vinculación.



TITULACIÓN: MÁSTER EN ESTUDIOS LGBTIQ+

Competencias adquiridas	Q	Media	Titulación	Q	Media	Asignaturas	Q	Media	UCM	Q	Media	
Asumir responsabilidades		8,8	Calificaciones en tiempo adecuado		7,6	Innovación		6,8	Activ. complementarias		7,0	
Trabajar en equipo		8,8		Integración teoría/práctica		5,6	Materiales ofrecidos		7,4	Prestigio UCM		6,8
Expresión y comunicación		8,2		Nivel de dificultad adecuado		5,2	Objetivos		4,4	Recursos y medios		6,6
Capacidad técnica resolución de problemas		7,2		Número de alumnos por aula		8,4	Organización		6,0	Atención al estudiante		4,6
Críticas		7,2		Objetivos claros		5,8	Prácticas		5,4			
Adaptación a nuevas situaciones		7,0		Orientación Internacional		4,4	Trabajo no presencial		5,8			
Analizar		7,0		Plan de estudios adecuado		4,2				Compromiso		
Aprendizaje		7,0		Relación calidad/precio		4,8	Satisfacción			Repetir estudios superiores		8,8
Manejar dificultades		7,0					Orgullo estudiante UCM		7,3	Seguir en la UCM		7,0
Puntualidad		7,0					Satisfacción UCM		6,2	Recomendar la UCM		6,4
Organizar		6,6					Satis. instalaciones de docencia		5,8	Repetir en la UCM		6,3
Competencias desarrolladas en la titulación		6,4					Satisfacción formación		5,8	Repetir titulación		5,2
Comunicación bilingüe		6,4					Expectativas titulación		4,8	Recomendar titulación		4,8
Liderazgo		6,4								Seguir en la misma titulación		4,8
			Formación y estancia en el extranjero									
			Acceso al mundo de la investigación		8,2							
			Acceso al mundo laboral		4,8							
			Competencias relacionadas		6,8							
			Mejora laboral por estancia en el extranjero		7,5							