



UNIVERSIDAD  
COMPLUTENSE  
MADRID

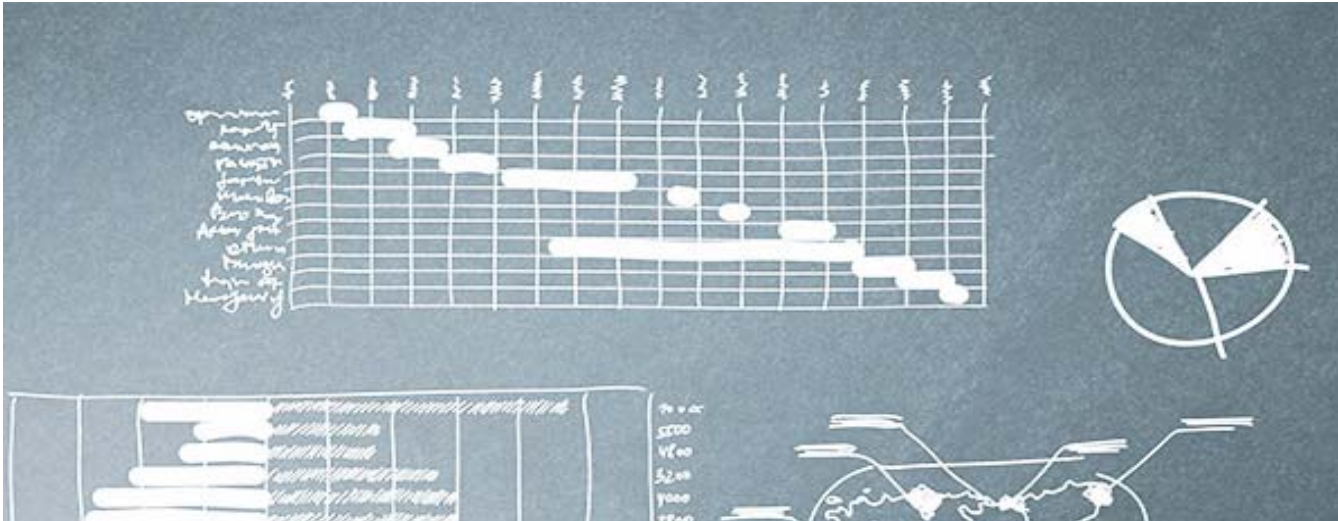
Vicerrectorado de Calidad

# Encuestas de Satisfacción UCM

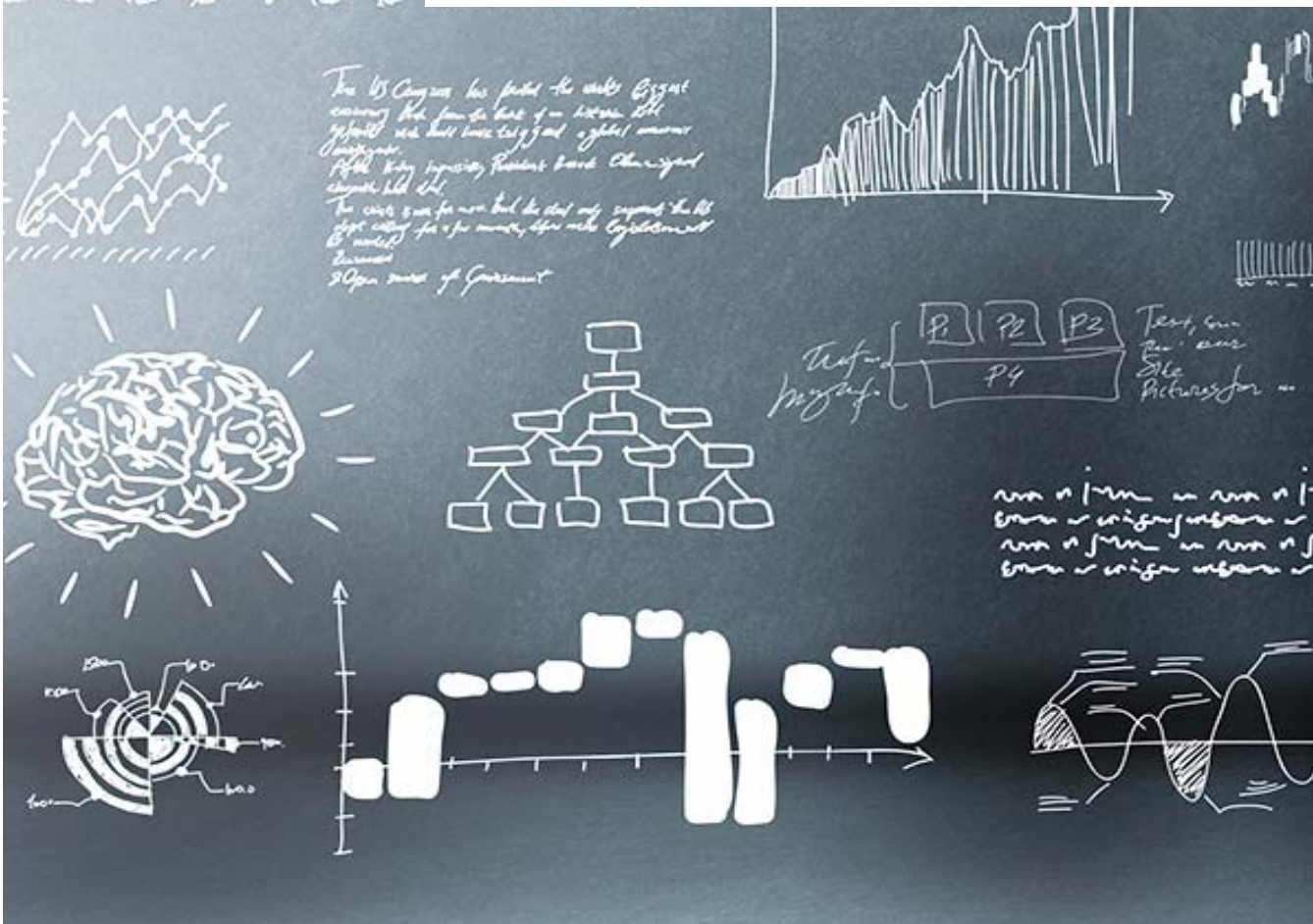
Curso 2015 - 2016

Informe del la encuesta al Personal de  
Administración y Servicios

Nivel  
Facultad



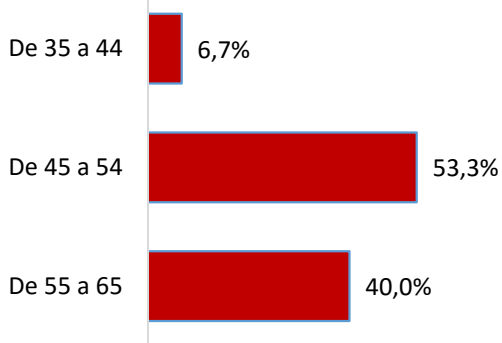
## FACULTAD DE TRABAJO SOCIAL



## Distribución de la muestra

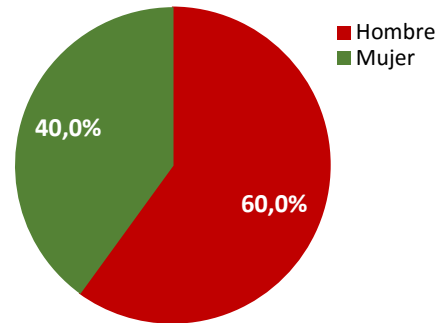
### Edad (%)

n= 15



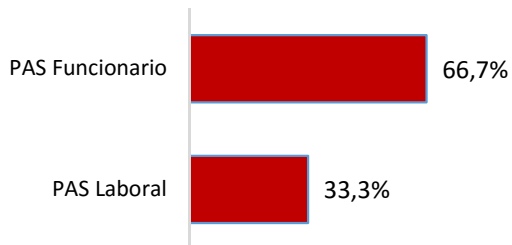
### Sexo (%)

n= 15



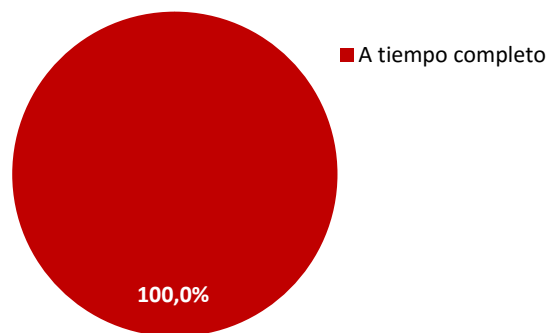
### Tipo de contrato (%)

n= 15



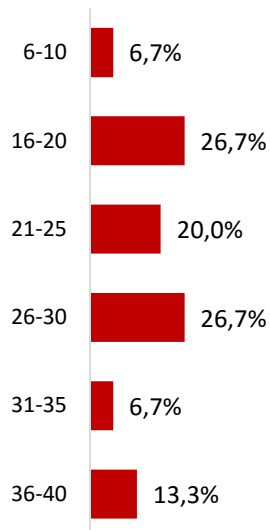
### Jornada laboral (%)

n= 15



### Años de experiencia (%)

n= 15



### Rama de conocimiento (%)

n= 15



# Satisfacción

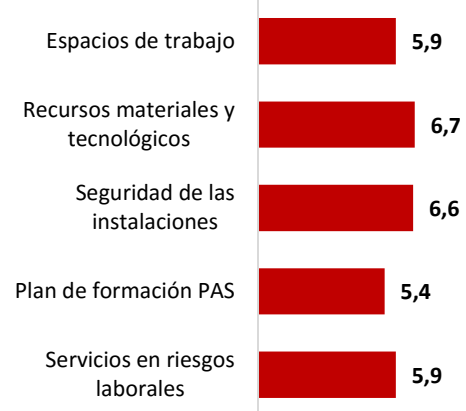
## Satisfacción con la información y comunicación (Media)

Valoraciones de 0 a 10



## Satisfacción con los recursos (Media)

Valoraciones de 0 a 10



## Satisfacción con la gestión y organización (Media)

Valoraciones de 0 a 10



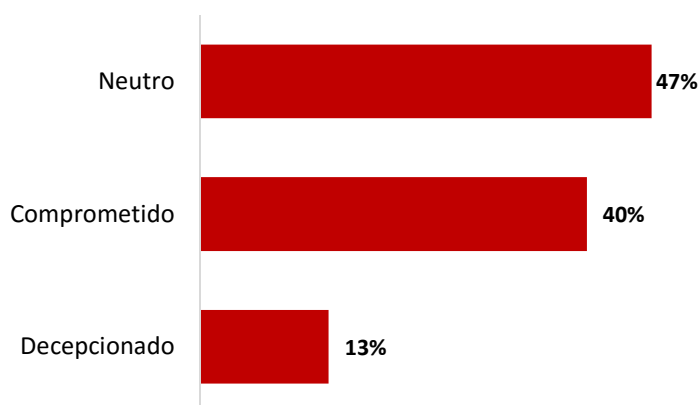
## Compromiso

### Fidelidad, Prescripción y Vinculación (Media)

Valoraciones de 0 a 10



### Compromiso (%) n= 15



#### Comprometido

Muestra fidelidad y tendencia a prescribir. Aumentará su actividad cuando tenga la necesidad o la posibilidad.

#### Neutro

Sin una clara definición. Es el intervalo de mejora.

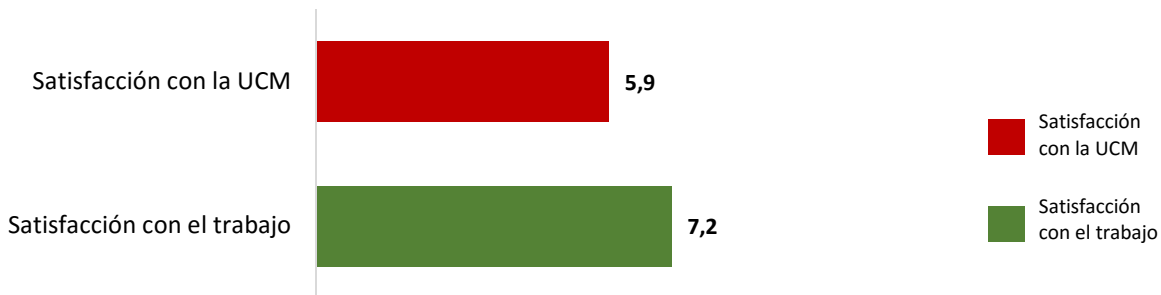
#### Decepcionado

Decepcionado con la UCM. Disminuirá su actividad y no hablará bien de la institución.

# Satisfacción con el trabajo y la UCM

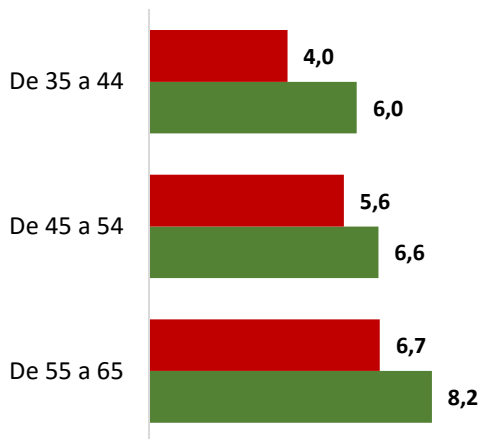
## Satisfacción global (Media)

Valoraciones de 0 a 10



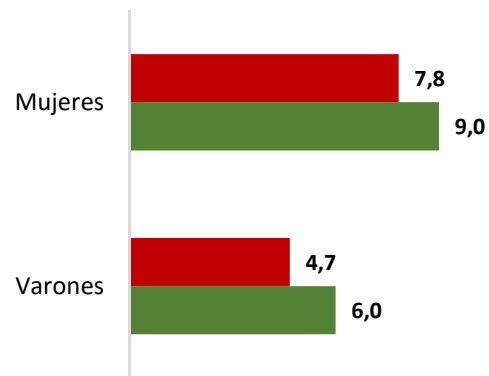
## Satisfacción según grupo de edad (Media)

Valoraciones de 0 a 10



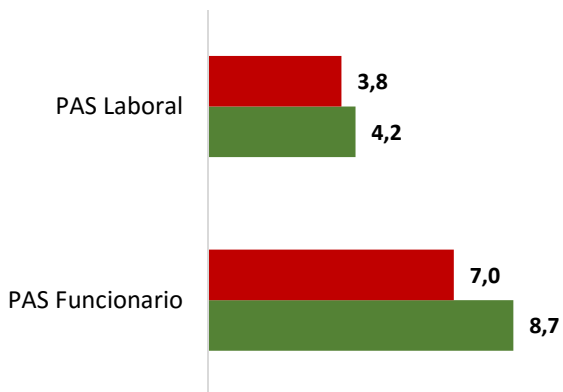
## Satisfacción según sexo (Media)

Valoraciones de 0 a 10



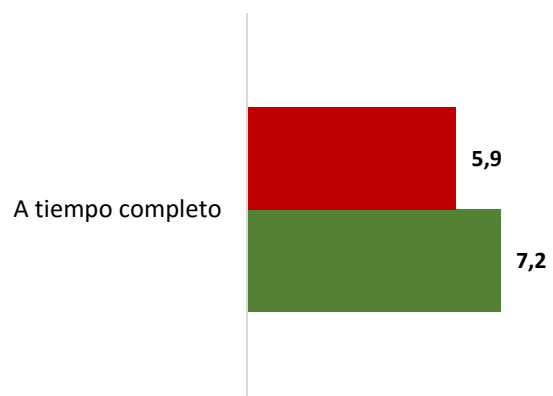
## Satisfacción según PAS (Media)

Valoraciones de 0 a 10



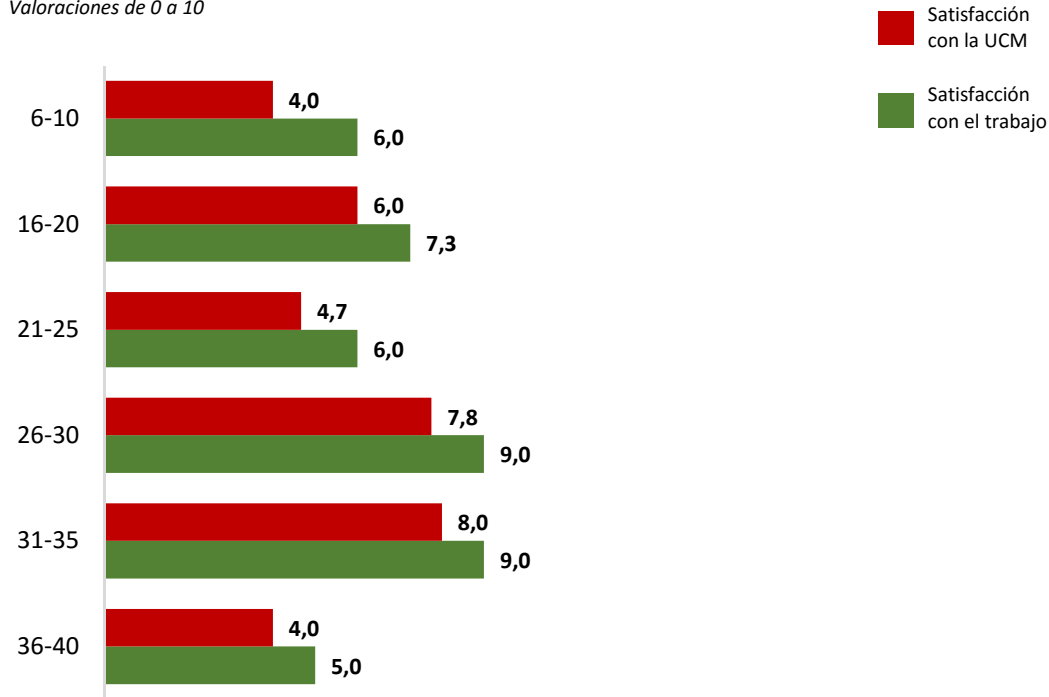
## Satisfacción según jornada laboral (Media)

Valoraciones de 0 a 10



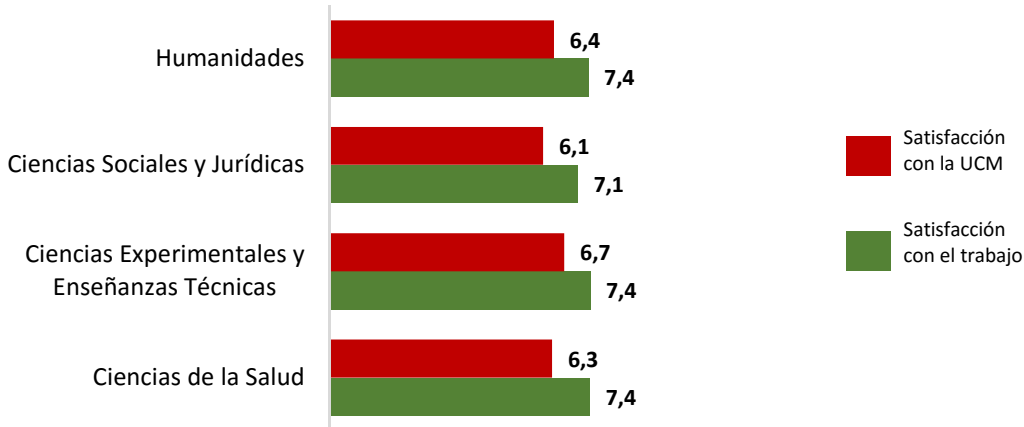
### Satisfacción según años de experiencia laboral (Media)

Valoraciones de 0 a 10



### Satisfacción según rama de conocimiento (Media)

Valoraciones de 0 a 10



### Satisfacción centro (Media)

Valoraciones de 0 a 10

